



ENCUESTA PDI

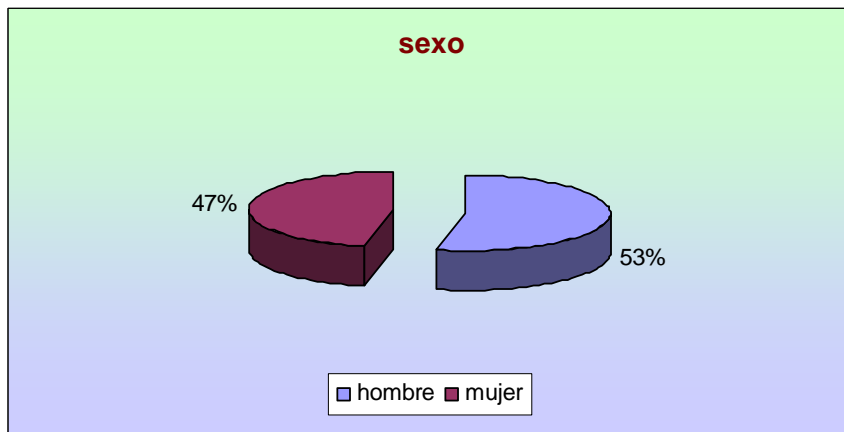
DATOS
2007



1. FICHA TÉCNICA Y PERFIL DE USUARIO

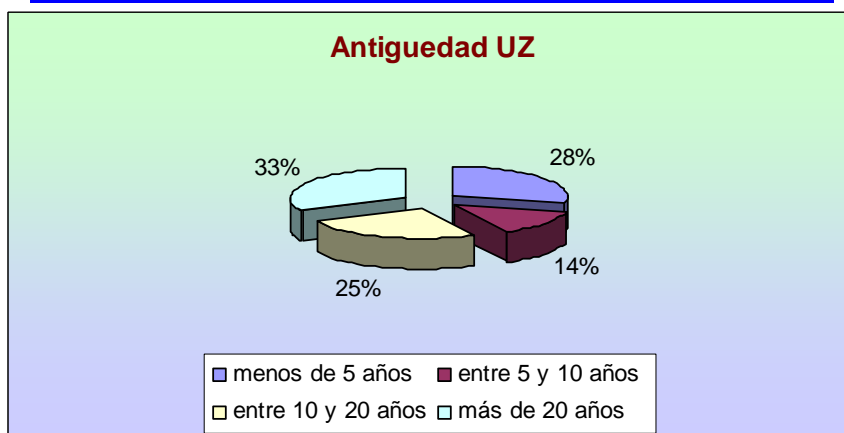
1.1 Sexo

	Frecuencia	Porcentaje	Porcentaje válido	Porcentaje acumulado
hombre	126	53,4	53,4	53,4
mujer	110	46,6	46,6	100,0
Total	236	100,0	100,0	



1.2 Antigüedad en la UZ

	Frecuencia	Porcentaje	Porcentaje válido	Porcentaje acumulado
menos de 5 años	67	28,4	28,4	28,4
entre 5 y 10 años	33	14,0	14,0	42,4
entre 10 y 20 años	60	25,4	25,4	67,8
más de 20 años	76	32,2	32,2	100,0
Total	236	100,0	100,0	



1.3 Seleccione su Departamento

Departamento	Frecuencia	Porcentaje
Bioquímica y Biología Molecular y Celular	3	1,3
Anatomía e Histología Humanas	1	0,4
Cirugía, Ginecología y Obstetricia	6	2,5
Farmacología y Fisiología	3	1,3
Fisiatría y Enfermería	3	1,3
Medicina, Psiquiatría y Dermatología	3	1,3
Microbiología, Medicina Preventiva y Salud Pública	3	1,3
Patología Animal	7	3,0
Ciencias de la Tierra	7	3,0
Física Aplicada	1	0,4
Física de la Materia Condensada	5	2,1
Física Teórica	6	2,5
Matemática Aplicada	4	1,7
Matemáticas	4	1,7
Métodos Estadísticos	5	2,1
Producción Animal y Ciencia de los Alimentos	12	5,1
Química Analítica	4	1,7
Química Inorgánica	7	3,0
Química Orgánica y Química Física	6	2,5
Ciencias de la Antigüedad	6	2,5
Expresión Musical, Plástica y Corporal	6	2,5
Filología Española	8	3,4
Filología Francesa	5	2,1
Filología Inglesa y Alemana	6	2,5
Filosofía	1	0,4
Geografía y Ordenación del Territorio	1	0,4
Historia del Arte	4	1,7
Historia Medieval, Ciencias y Técnicas Historiográficas y Estudios Árabes e Islámicos	1	0,4
Historia Moderna y Contemporánea	3	1,3
Lingüística General e Hispánica	3	1,3
Ciencias de la Documentación e Historia de la Ciencia	3	1,3
Análisis Económico	4	1,7
Ciencias de la Educación	9	3,8
Contabilidad y Finanzas	6	2,5
Derecho de la Empresa	7	3,0
Derecho Privado	2	0,8
Derecho Público	2	0,8
Didáctica de las Lenguas y de las Ciencias Humanas y Sociales	2	0,8
Economía y Dirección de Empresas	17	7,2
Estructura e Historia Económica y Economía Pública	10	4,2
Psicología y Sociología	9	3,8
Derecho Penal, Filosofía del Derecho e Historia del Derecho	2	0,8
Agricultura y Economía Agraria	4	1,7
Ciencia y Tecnología de Materiales y Fluidos	2	0,8
Ingeniería de Diseño y Fabricación	5	2,1
Ingeniería Mecánica	4	1,7
Ingeniería Química y Tecnologías del Medio Ambiente	5	2,1
Informática e Ingeniería de Sistemas	3	1,3
Ingeniería Electrónica y Comunicaciones	2	0,8
Ingeniería Eléctrica	4	1,7
Total	236	100,0

1.4 Seleccione la Biblioteca que usa HABITUALMENTE,

1.5 En caso de utilizar otras bibliotecas indique cuales (Señale como máximo 2)

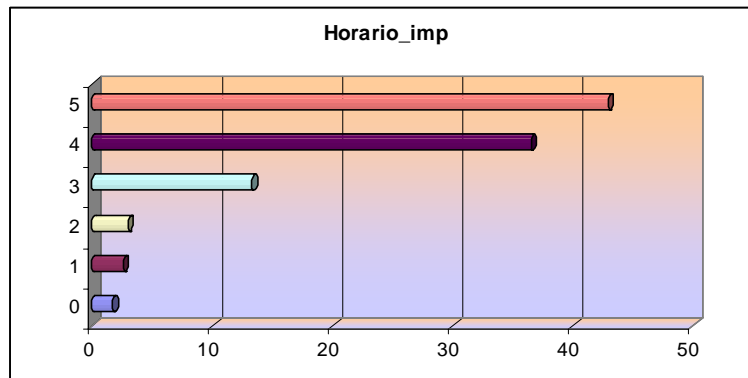
	Freq.	%	Freq.	%	Freq.	%
	habitual		otra1		otra2	
B. General	1	0	20	8	7	3
Centro de Documentación Científica	1	0	4	2	2	1
Centro de Documentación Europea					2	1
B. de Humanidades Maria Moliner	37	16	8	3	7	3
B. de la F. de Educación	9	4	9	4	2	1
B. del Instituto de Ciencias de la Educación	1	0	5	2	2	1
B. de la F. de Medicina	14	6	6	3	1	0
B. de la E. Universitaria de Ciencias de la Salud	4	2	3	1		
B. de la F. de Veterinaria	20	8	4	2		
B. de la F. de Ciencias (Física y Química)	26	11	14	6	3	1
B. de la F. de Ciencias (Matemáticas)	7	3	6	3	1	0
B. de la F. de Ciencias (Geológicas)	8	3	1	0	1	0
B. de Campus del Actur Hypatia de Alejandría	28	12	3	1	1	0
B. de la F. de Derecho	7	3	6	3	3	1
B. de la E. Universitaria de Estudios Sociales	5	2	4	2	4	2
B. de la F. de Ciencias Económicas y Empresariales	24	10	10	4	6	3
B. de la E. U. de Estudios Empresariales	3	1	3	1		
B. de la F. de Ciencias de la Salud y el Deporte	2	1	4	2	4	2
B. de la E. U. de Estudios Empresariales	3	1	1	0	1	0
B. de la Fac. de Ciencias Humanas y de la Educación	7	3	2	1	1	0
B. de la E. Politécnica Superior	9	4			1	0
B. del Centro de Estudios Universitarios de Teruel	12	5	2	1		
Sala autoaprendizaje del Instituto de Idiomas	1	0				
sin especificar	7	3				
Total	236	100	115	49	49	21

2. INSTALACIONES, EQUIPAMIENTOS Y USO DE LA BIBLIOTECA

2.1. Condiciones de Uso

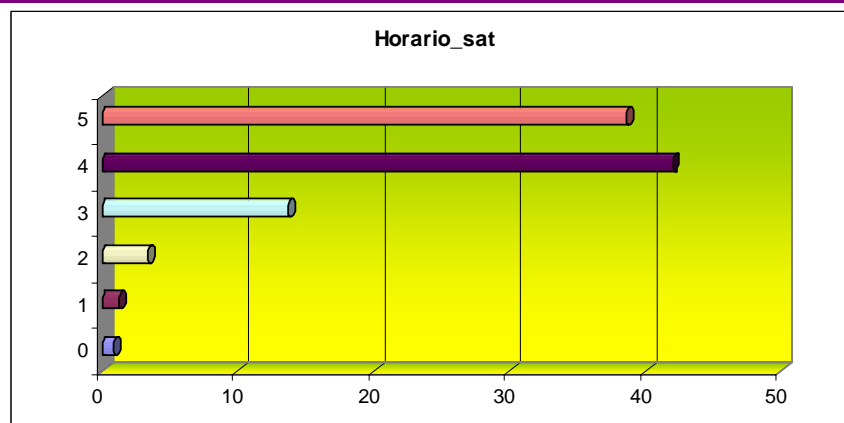
Horario (Importancia)

	Frecuencia	Porcentaje	Porcentaje válido	Porcentaje acumulado	media
0	4	1,7	1,7	1,7	
1	6	2,5	2,6	4,3	
2	7	3,0	3,0	7,3	
3	31	13,1	13,3	20,6	
4	85	36,0	36,5	57,1	
5	100	42,4	42,9	100,0	
Subtotal	233	98,7	100,0		
ns/nc	3	1,3			
Total	236	100,0			4,09



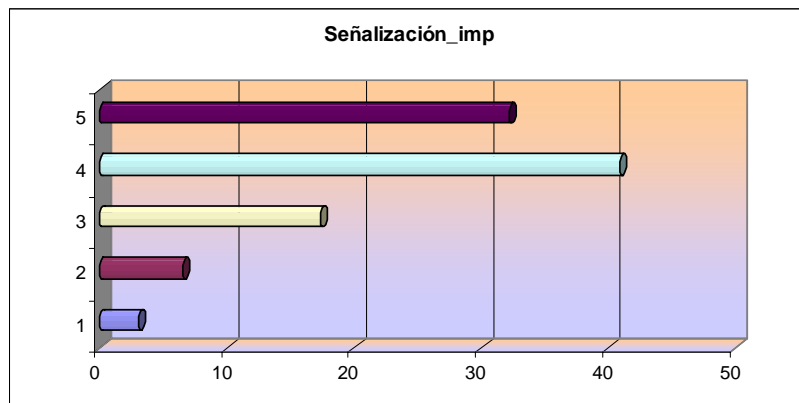
Horario (Satisfacción)

	Frecuencia	Porcentaje	Porcentaje válido	Porcentaje acumulado	media
0	2	0,8	0,9	0,9	
1	3	1,3	1,3	2,1	
2	8	3,4	3,4	5,6	
3	32	13,6	13,7	19,3	
4	98	41,5	42,1	61,4	
5	90	38,1	38,6	100,0	
Subtotal	233	98,7	100,0		
ns/nc	3	1,3			
Total	236	100,0			4,11



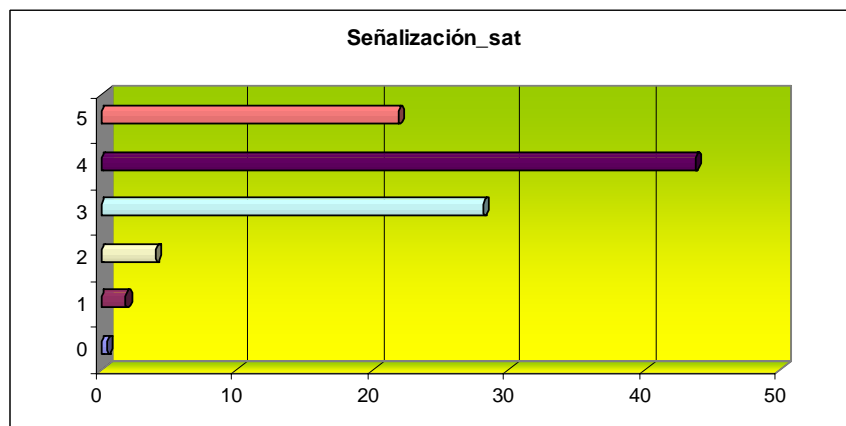
Claridad señalización (imp)

	Frecuencia	Porcentaje	Porcentaje válido	Porcentaje acumulado	media
0					
1	7	3,0	3,0	3,0	
2	15	6,4	6,5	9,6	
3	40	16,9	17,4	27,0	
4	94	39,8	40,9	67,8	
5	74	31,4	32,2	100,0	
Subtotal	230	97,5	100,0		
ns/nc	6	2,5			
Total	236	100,0			3,93



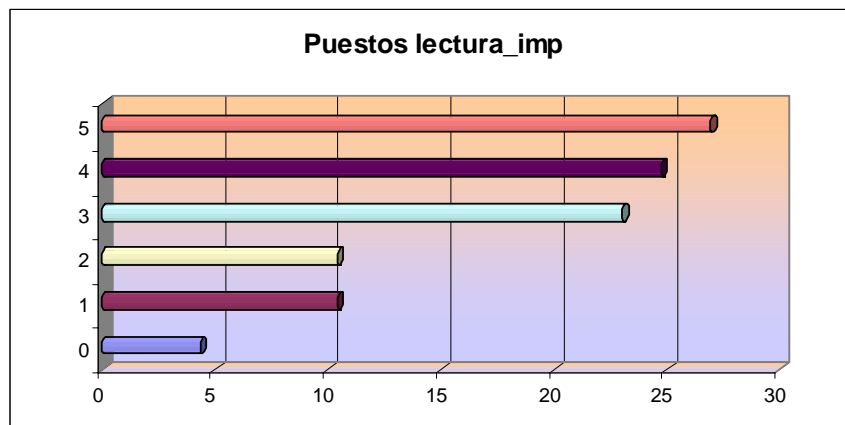
Claridad señalización (satisf)

	Frecuencia	Porcentaje	Porcentaje válido	Porcentaje acumulado	media
0	1	0,4	0,4	0,4	
1	4	1,7	1,8	2,2	
2	9	3,8	4,0	6,3	
3	63	26,7	28,1	34,4	
4	98	41,5	43,8	78,1	
5	49	20,8	21,9	100,0	
Subtotal	224	94,9	100,0		
ns/nc	12	5,1			
Total	236	100,0			3,79



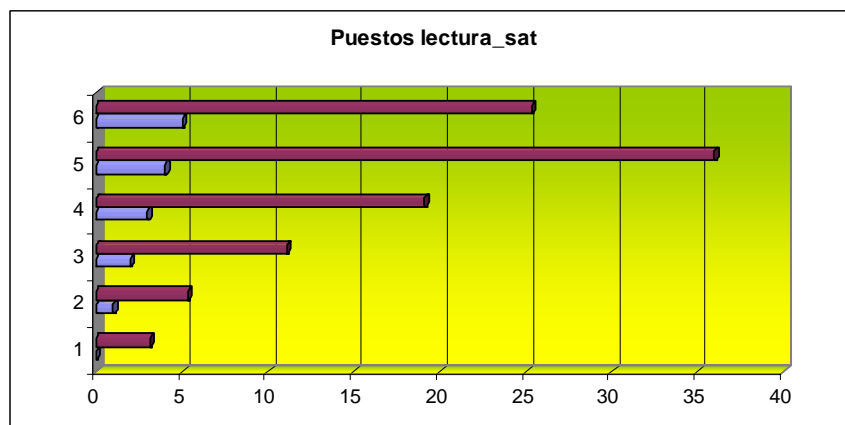
Disponibilidad de puestos de lectura (imp)

	Frecuencia	Porcentaje	Porcentaje válido	Porcentaje acumulado	media
0	10	4,2	4,3	4,3	
1	24	10,2	10,4	14,8	
2	24	10,2	10,4	25,2	
3	53	22,5	23,0	48,3	
4	57	24,2	24,8	73,0	
5	62	26,3	27,0	100,0	
Subtotal	230	97,5	100,0		
ns/nc	6	2,5			
Total	236	100,0			3,34



Disponibilidad de puestos de lectura (satisf)

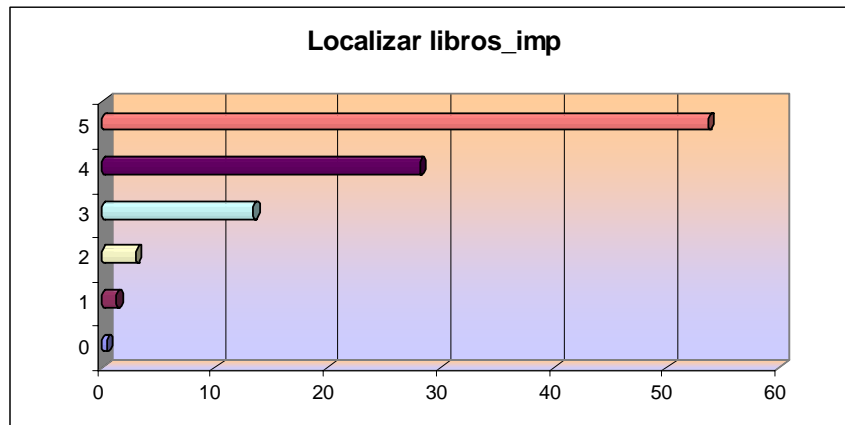
	Frecuencia	Porcentaje	Porcentaje válido	Porcentaje acumulado	media
0	7	3,0	3,1	3,1	
1	12	5,1	5,3	8,4	
2	25	10,6	11,1	19,6	
3	43	18,2	19,1	38,7	
4	81	34,3	36,0	74,7	
5	57	24,2	25,3	100,0	
Subtotal	225	95,3	100,0		
ns/nc	11	4,7			
Total	236	100,0			3,56



2.2. Disposición de los servicios

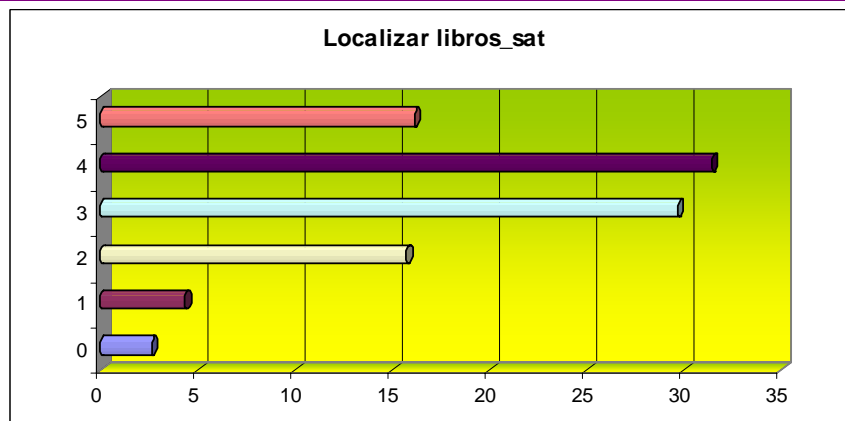
Facilidad para localizar libros en las estanterías (imp)

	Frecuencia	Porcentaje	Porcentaje válido	Porcentaje acumulado	media
0	1	0,4	0,4	0,4	
1	3	1,3	1,3	1,7	
2	7	3,0	3,0	4,8	
3	31	13,1	13,4	18,2	
4	65	27,5	28,1	46,3	
5	124	52,5	53,7	100,0	
Subtotal	231	97,9	100,0		
ns/nc	5	2,1			
Total	236	100,0			4,29



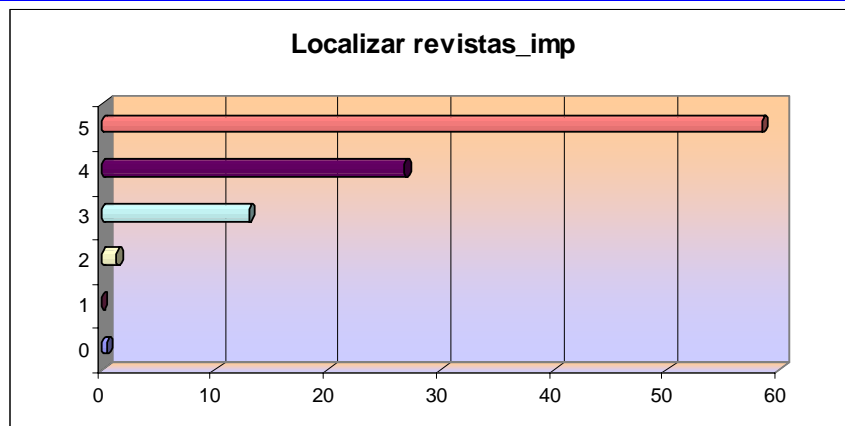
Facilidad para localizar libros en las estanterías (satisf)

	Frecuencia	Porcentaje	Porcentaje válido	Porcentaje acumulado	media
0	6	2,5	2,6	2,6	
1	10	4,2	4,4	7,0	
2	36	15,3	15,7	22,7	
3	68	28,8	29,7	52,4	
4	72	30,5	31,4	83,8	
5	37	15,7	16,2	100,0	
Subtotal	229	97,0	100,0		
ns/nc	7	3,0			
Total	236	100,0			3,31



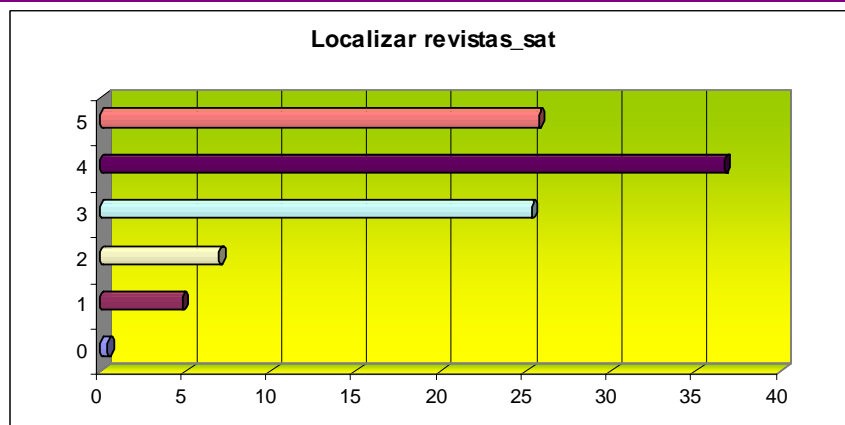
Facilidad para localizar revistas en la Hemeroteca (imp)

	Frecuencia	Porcentaje	Porcentaje válido	Porcentaje acumulado	media
0	1	0,4	0,4	0,4	
1	0	0,0	0,0	0,0	
2	3	1,3	1,3	1,7	
3	30	12,7	13,0	14,7	
4	62	26,3	26,8	41,6	
5	135	57,2	58,4	100,0	
Subtotal	231	97,9	100,0		
ns/nc	5	2,1			
Total	236	100,0			4,41



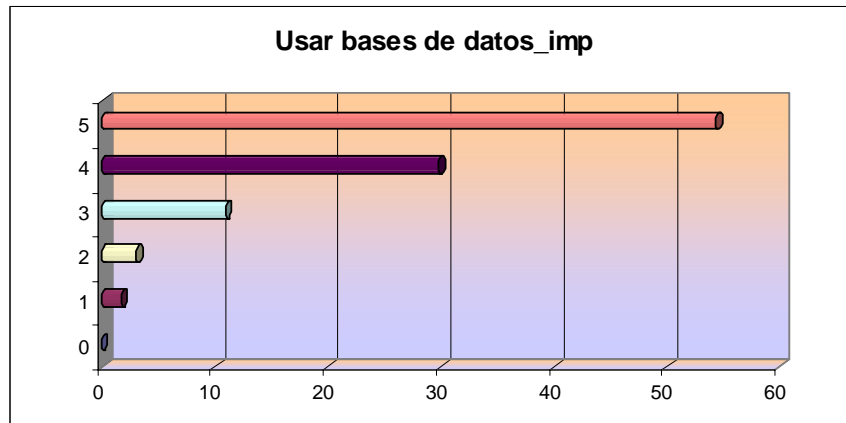
Facilidad para localizar revistas en la Hemeroteca (satisf)

	Frecuencia	Porcentaje	Porcentaje válido	Porcentaje acumulado	media
0	1	0,4	0,4	0,4	
1	11	4,7	4,8	5,2	
2	16	6,8	7,0	12,2	
3	58	24,6	25,3	37,6	
4	84	35,6	36,7	74,2	
5	59	25,0	25,8	100,0	
Subtotal	229	97,0	100,0		
ns/nc	7	3,0			
Total	236	100,0			3,70



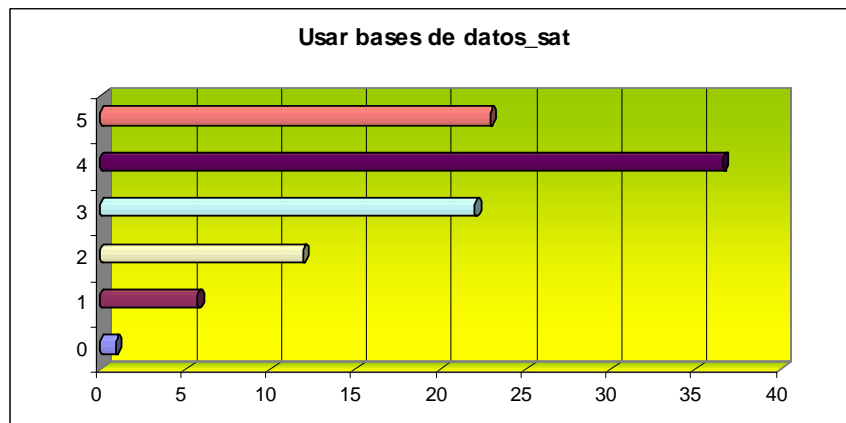
Facilidad para usar las bases de datos (imp)

	Frecuencia	Porcentaje	Porcentaje válido	Porcentaje acumulado	media
0,00	0,00	0,00	0,00	0,00	
1	4	1,7	1,8	1,8	
2	7	3,0	3,1	4,8	
3	25	10,6	11,0	15,8	
4	68	28,8	29,8	45,6	
5	124	52,5	54,4	100,0	
Subtotal	228	96,6	100,0		
ns/nc	8	3,4			
Total	236	100,0			4,32



Facilidad para usar las bases de datos (satisf)

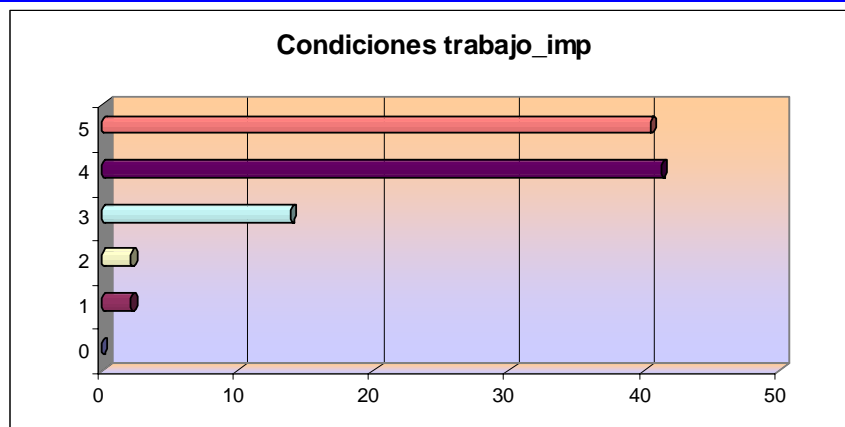
	Frecuencia	Porcentaje	Porcentaje válido	Porcentaje acumulado	media
0	2	0,8	0,9	0,9	
1	13	5,5	5,7	6,6	
2	27	11,4	11,9	18,5	
3	50	21,2	22,0	40,5	
4	83	35,2	36,6	77,1	
5	52	22,0	22,9	100,0	
Subtotal	227	96,2	100,0		
ns/nc	9	3,8			
Total	236	100,0			3,56



2.3. Ambiente de trabajo y estudio de la Biblioteca

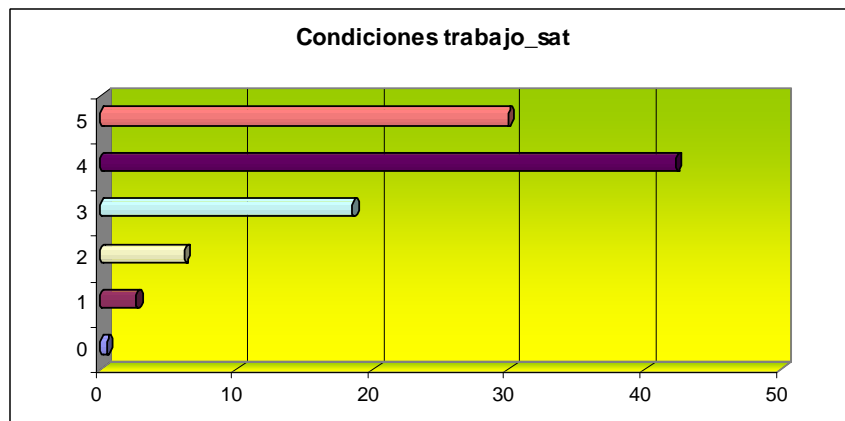
Condiciones de trabajo (orden, limpieza, silencio) (imp)

	Frecuencia	Porcentaje	Porcentaje válido	Porcentaje acumulado	media
0	0,00	0,00	0,00	0,00	
1	5	2,1	2,2	2,2	
2	5	2,1	2,2	4,3	
3	32	13,6	13,9	18,3	
4	95	40,3	41,3	59,6	
5	93	39,4	40,4	100,0	
Subtotal	230	97,5	100,0		
ns/nc	6	2,5			
Total	236	100,0			4,16



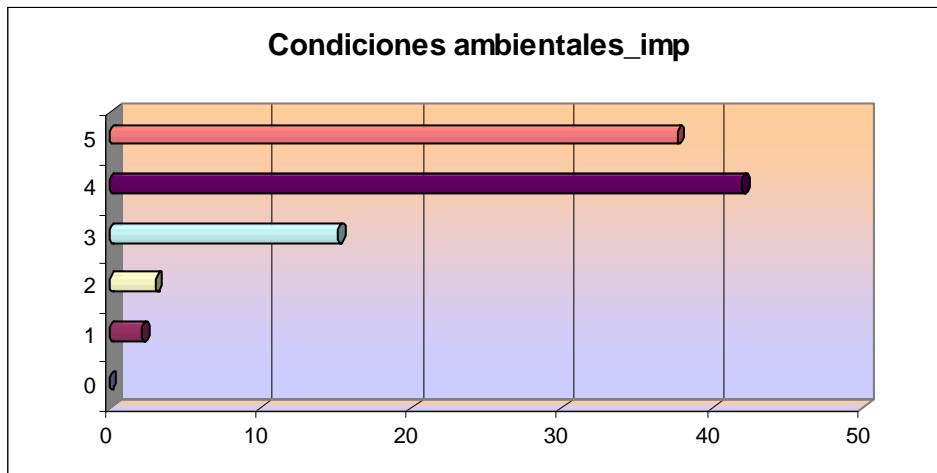
Condiciones de trabajo (orden, limpieza, silencio) (satisf)

	Frecuencia	Porcentaje	Porcentaje válido	Porcentaje acumulado	media
0	1	0,4	0,4	0,4	
1	6	2,5	2,6	3,1	
2	14	5,9	6,2	9,3	
3	42	17,8	18,5	27,8	
4	96	40,7	42,3	70,0	
5	68	28,8	30,0	100,0	
Subtotal	227	96,2	100,0		
ns/nc	9	3,8			
Total	236	100,0			3,89



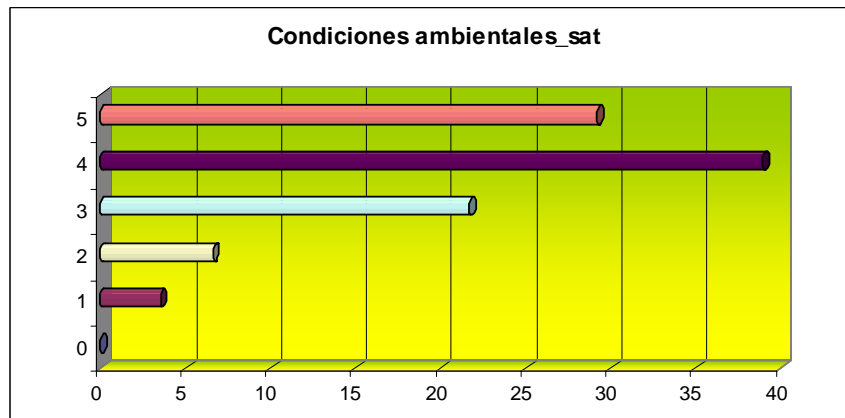
Cond. ambientales (iluminación, climatización) (imp)

	Frecuencia	Porcentaje	Porcentaje válido	Porcentaje acumulado	media
0	0,00	0,00	0,00	0,00	
1	5	2,1	2,2	2,2	
2	7	3,0	3,0	5,2	
3	35	14,8	15,2	20,3	
4	97	41,1	42,0	62,3	
5	87	36,9	37,7	100,0	
Subtotal	231	97,9	100,0		
ns/nc	5	2,1			
Total	236	100,0			4,10



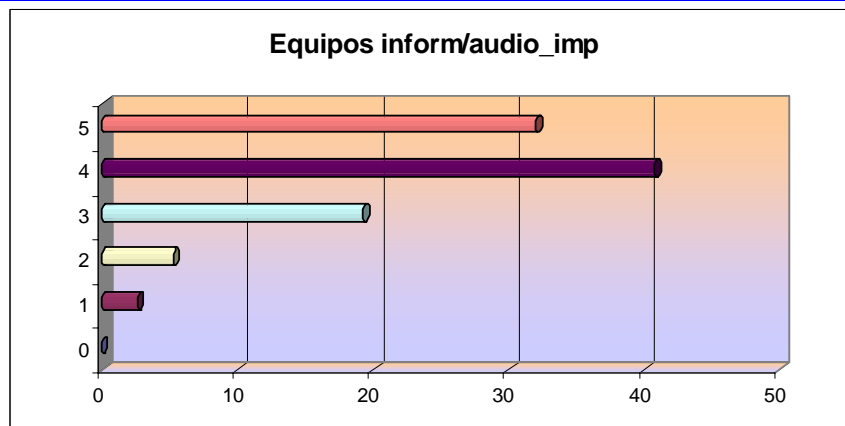
Cond. ambientales (iluminación, climatización) (satisf)

	Frecuencia	Porcentaje	Porcentaje válido	Porcentaje acumulado	media
0	0,00	0,00	0,00	0,00	
1	8	3,4	3,5	3,5	
2	15	6,4	6,6	10,2	
3	49	20,8	21,7	31,9	
4	88	37,3	38,9	70,8	
5	66	28,0	29,2	100,0	
Subtotal	226	95,8	100,0		
ns/nc	10	4,2			
Total	236	100,0			3,84



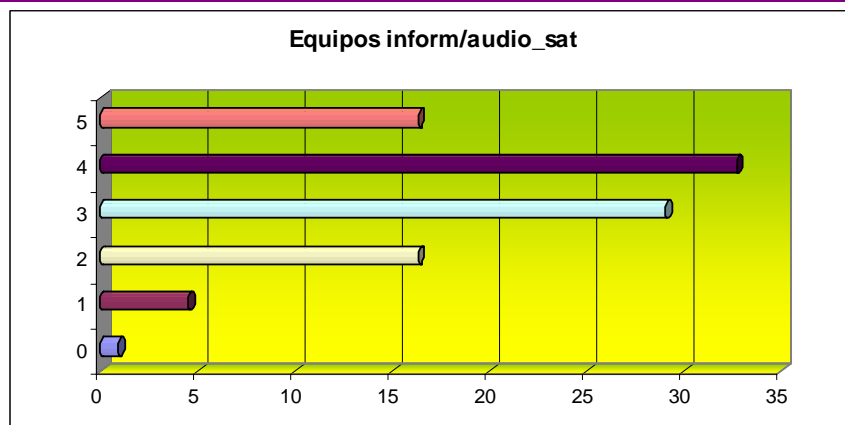
Adecuación equip. informático y audiovisual (imp)

	Frecuencia	Porcentaje	Porcentaje válido	Porcentaje acumulado	media
0	0,00	0,00	0,00	0,00	
1	6	2,5	2,6	2,6	
2	12	5,1	5,3	7,9	
3	44	18,6	19,3	27,2	
4	93	39,4	40,8	68,0	
5	73	30,9	32,0	100,0	
Subtotal	228	96,6	100,0		
ns/nc	8	3,4			
Total	236	100,0			3,94



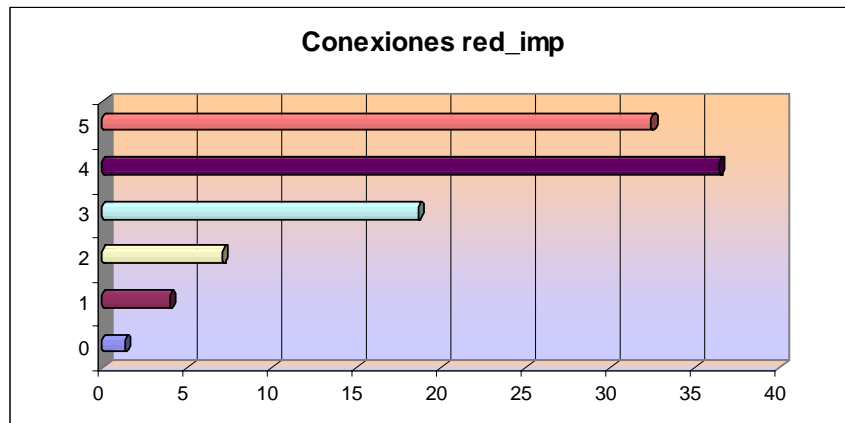
Adecuación equip. informático y audiovisual (satisf)

	Frecuencia	Porcentaje	Porcentaje válido	Porcentaje acumulado	media
0	2	0,8	0,9	0,9	
1	10	4,2	4,5	5,5	
2	36	15,3	16,4	21,8	
3	64	27,1	29,1	50,9	
4	72	30,5	32,7	83,6	
5	36	15,3	16,4	100,0	
Subtotal	220	93,2	100,0		
ns/nc	16	6,8			
Total	236	100,0			3,37



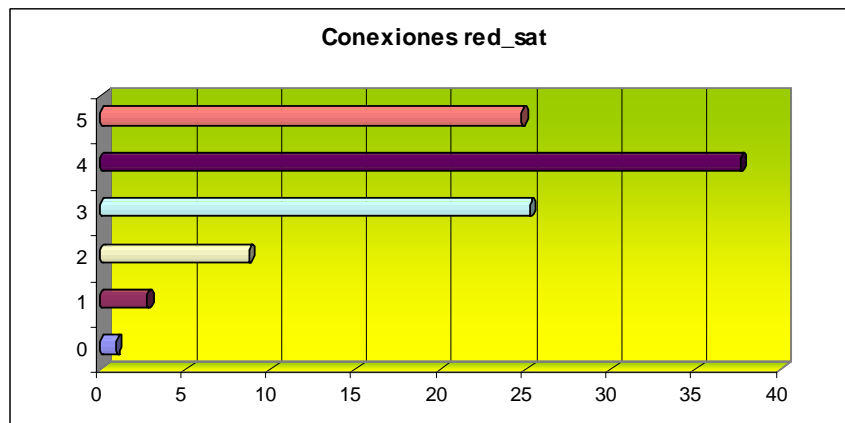
Conexiones de red (cable, wifi) (imp)

	Frecuencia	Porcentaje	Porcentaje válido	Porcentaje acumulado	media
0	3	1,3	1,3	1,3	
1	9	3,8	4,0	5,3	
2	16	6,8	7,1	12,4	
3	42	17,8	18,7	31,1	
4	82	34,7	36,4	67,6	
5	73	30,9	32,4	100,0	
Subtotal	225	95,3	100,0		
ns/nc	11	4,7			
Total	236	100,0			3,82



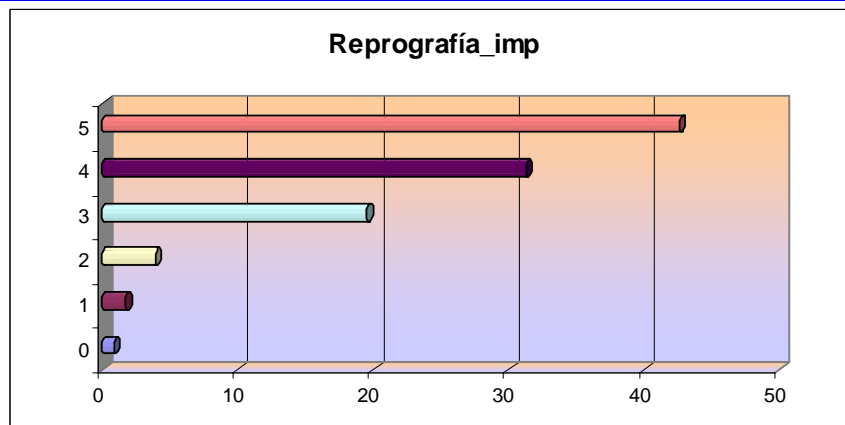
Conexiones de red (cable, wifi) (satisf)

	Frecuencia	Porcentaje	Porcentaje válido	Porcentaje acumulado	media
0	2	0,8	0,9	0,9	
1	6	2,5	2,8	3,7	
2	19	8,1	8,7	12,4	
3	55	23,3	25,2	37,6	
4	82	34,7	37,6	75,2	
5	54	22,9	24,8	100,0	
Subtotal	218	92,4	100,0		
ns/nc	18	7,6			
Total	236	100,0			3,70



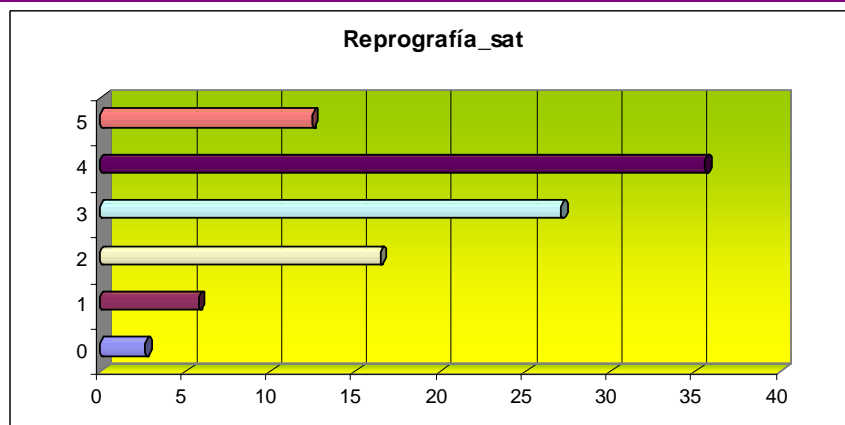
Reprografía (imp)

	Frecuencia	Porcentaje	Porcentaje válido	Porcentaje acumulado	media
0	2	0,8	0,9	0,9	
1	4	1,7	1,7	2,6	
2	9	3,8	3,9	6,5	
3	45	19,1	19,6	26,1	
4	72	30,5	31,3	57,4	
5	98	41,5	42,6	100,0	
Subtotal	230	97,5	100,0		
ns/nc	6	2,5			
Total	236	100,0			4,07



Reprografía (satisf)

	Frecuencia	Porcentaje	Porcentaje válido	Porcentaje acumulado	media
0	6	2,5	2,7	2,7	
1	13	5,5	5,8	8,4	
2	37	15,7	16,4	24,9	
3	61	25,8	27,1	52,0	
4	80	33,9	35,6	87,6	
5	28	11,9	12,4	100,0	
Subtotal	225	95,3	100,0		
ns/nc	11	4,7			
Total	236	100,0			3,24

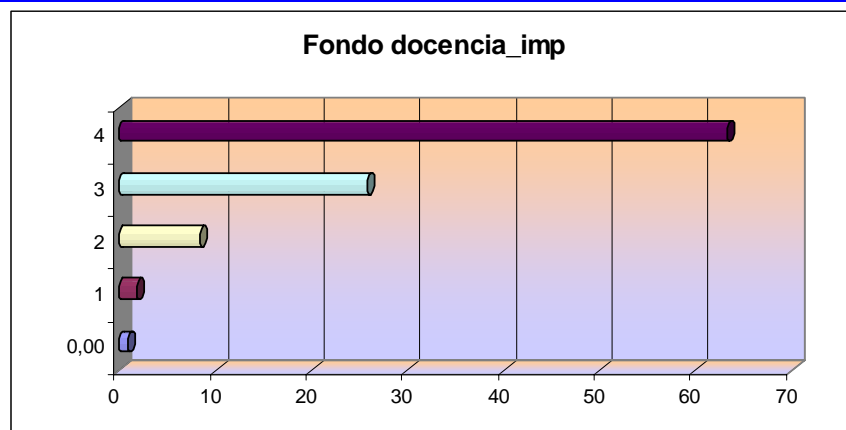


3. FONDO BIBLIOGRÁFICO

3.1. Fondo bibliográfico

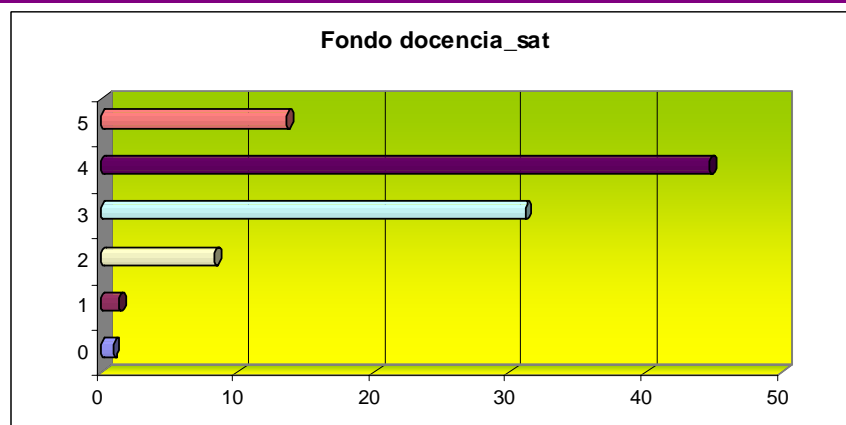
Adecuación del fondo bibliográfico para la docencia (imp)

	Frecuencia	Porcentaje	Porcentaje válido	Porcentaje acumulado	media
0					
1	2	0,8	0,9	0,9	
2	4	1,7	1,7	2,6	
3	19	8,1	8,3	10,9	
4	59	25,0	25,8	36,7	
5	145	61,4	63,3	100,0	
Subtotal	229	97,0	100,0		
ns/nc	7	3,0			
Total	236	100,0			4,49



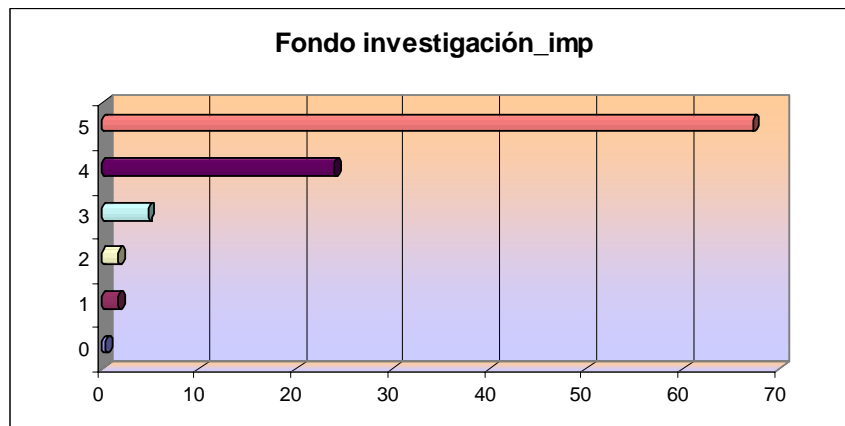
Adecuación del fondo bibliográfico para la docencia (sat)

	Frecuencia	Porcentaje	Porcentaje válido	Porcentaje acumulado	media
0	2	0,8	0,9	0,9	
1	3	1,3	1,3	2,2	
2	19	8,1	8,3	10,5	
3	71	30,1	31,1	41,7	
4	102	43,2	44,7	86,4	
5	31	13,1	13,6	100,0	
Subtotal	228	96,6	100,0		
ns/nc	8	3,4			
Total	236	100,0			3,58



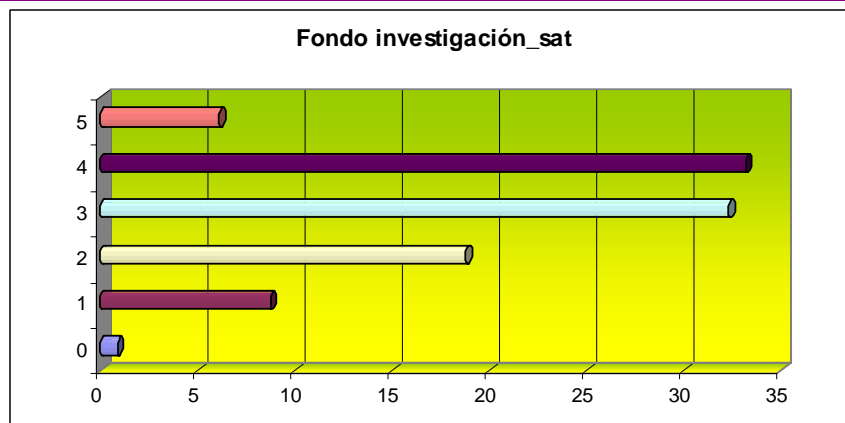
Adecuación del fondo para la investigación (imp)

	Frecuencia	Porcentaje	Porcentaje válido	Porcentaje acumulado	media
0	1	0,4	0,4	0,4	
1	4	1,7	1,7	2,2	
2	4	1,7	1,7	3,9	
3	11	4,7	4,8	8,7	
4	55	23,3	24,0	32,8	
5	154	65,3	67,2	100,0	
Subtotal	229	97,0	100,0		
ns/nc	7	3,0			
Total	236	100,0			4,52



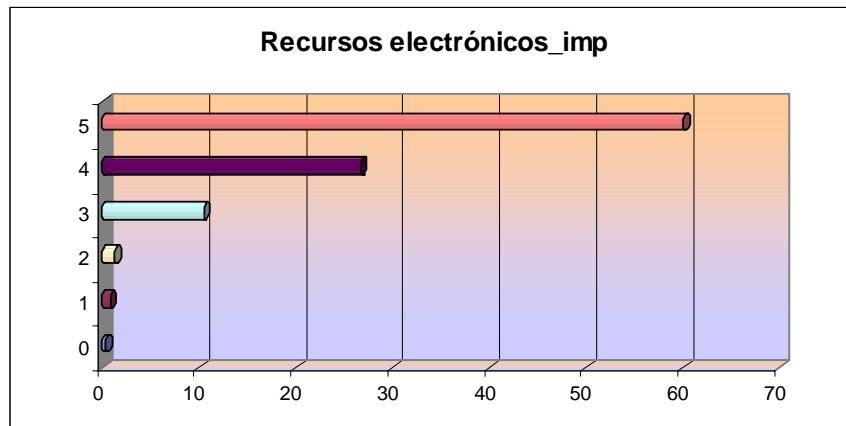
Adecuación del fondo para la investigación (sat)

	Frecuencia	Porcentaje	Porcentaje válido	Porcentaje acumulado	media
0	2	0,8	0,9	0,9	
1	20	8,5	8,7	9,6	
2	43	18,2	18,8	28,4	
3	74	31,4	32,3	60,7	
4	76	32,2	33,2	93,9	
5	14	5,9	6,1	100,0	
Subtotal	229	97,0	100,0		
ns/nc	7	3,0			
Total	236	100,0			3,07



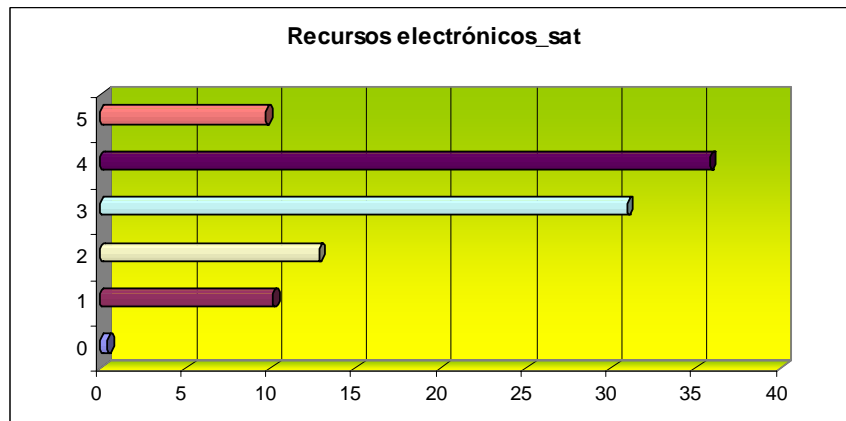
Adecuación recursos electrónicos (revistas-e, BDs) (imp)

	Frecuencia	Porcentaje	Porcentaje válido	Porcentaje acumulado	media
0	1	0,4	0,4	0,4	
1	2	0,8	0,9	1,3	
2	3	1,3	1,3	2,6	
3	24	10,2	10,5	13,2	
4	61	25,8	26,8	39,9	
5	137	58,1	60,1	100,0	
Subtotal	228	96,6	100,0		
ns/nc	8	3,4			
Total	236	100,0			4,43



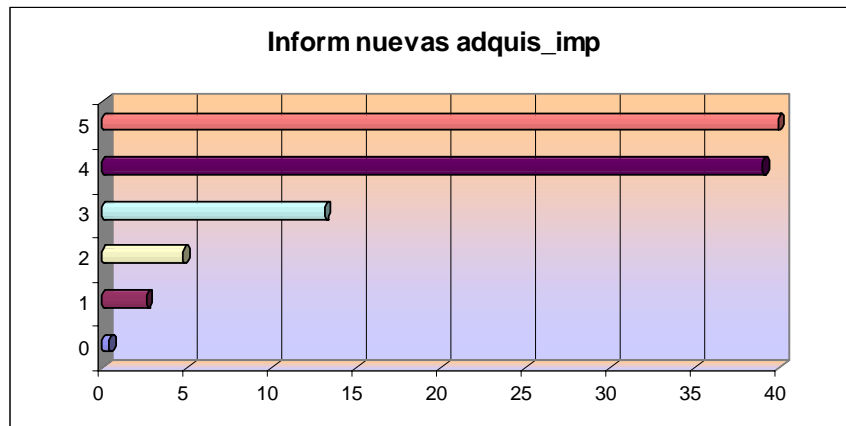
Adecuación recursos electrónicos (revistas-e, BDs) (sat)

	Frecuencia	Porcentaje	Porcentaje válido	Porcentaje acumulado	media
0	1	0,4	0,4	0,4	
1	23	9,7	10,2	10,6	
2	29	12,3	12,8	23,5	
3	70	29,7	31,0	54,4	
4	81	34,3	35,8	90,3	
5	22	9,3	9,7	100,0	
Subtotal	226	95,8	100,0		
ns/nc	10	4,2			
Total	236	100,0			3,21



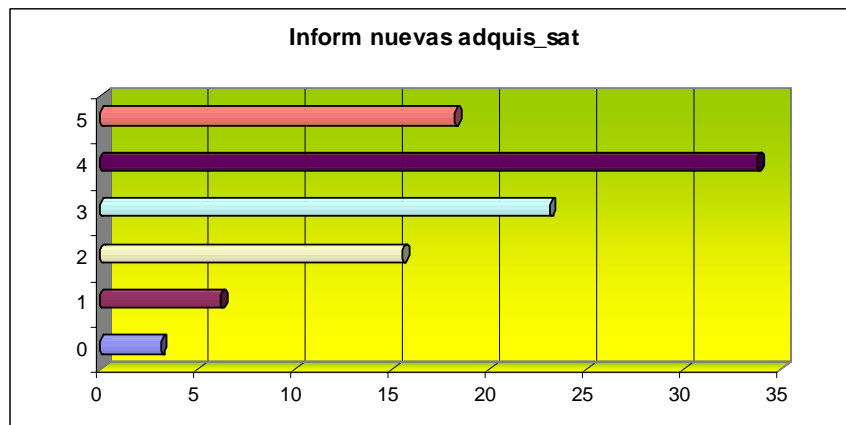
Información sobre nuevas adquisiciones (imp)

	Frecuencia	Porcentaje	Porcentaje válido	Porcentaje acumulado	media
0	1	0,4	0,4	0,4	
1	6	2,5	2,6	3,1	
2	11	4,7	4,8	7,9	
3	30	12,7	13,2	21,1	
4	89	37,7	39,0	60,1	
5	91	38,6	39,9	100,0	
Subtotal	228	96,6	100,0		
ns/nc	8	3,4			
Total	236	100,0			4,07



Información sobre nuevas adquisiciones (sat)

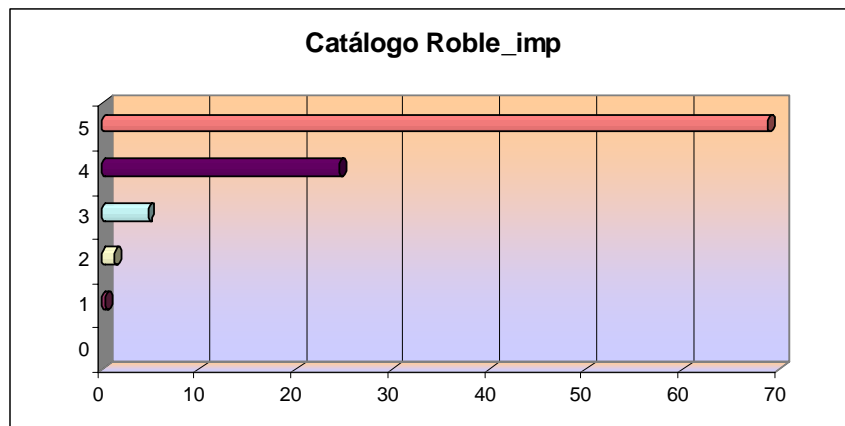
	Frecuencia	Porcentaje	Porcentaje válido	Porcentaje acumulado	media
0	7	3,0	3,1	3,1	
1	14	5,9	6,2	9,3	
2	35	14,8	15,6	24,9	
3	52	22,0	23,1	48,0	
4	76	32,2	33,8	81,8	
5	41	17,4	18,2	100,0	
Subtotal	225	95,3	100,0		
ns/nc	11	4,7			
Total	236	100,0			3,33



4. WEB Y CATÁLOGO

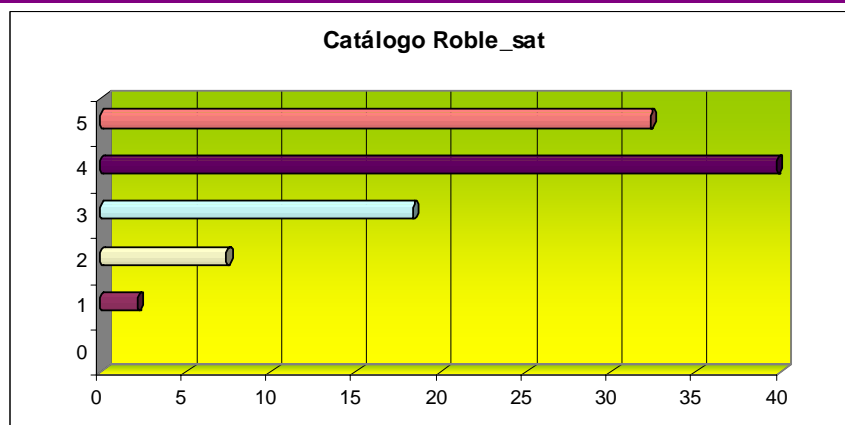
Catálogo automatizado de la biblioteca (ROBLE) (imp)

	Frecuencia	Porcentaje	Porcentaje válido	Porcentaje acumulado	media
0					
1	1	0,4	0,4	0,4	
2	3	1,3	1,3	1,8	
3	11	4,7	4,8	6,6	
4	56	23,7	24,6	31,1	
5	157	66,5	68,9	100,0	
Subtotal	228	96,6	100,0		
ns/nc	8	3,4			
Total	236	100,0			4,60



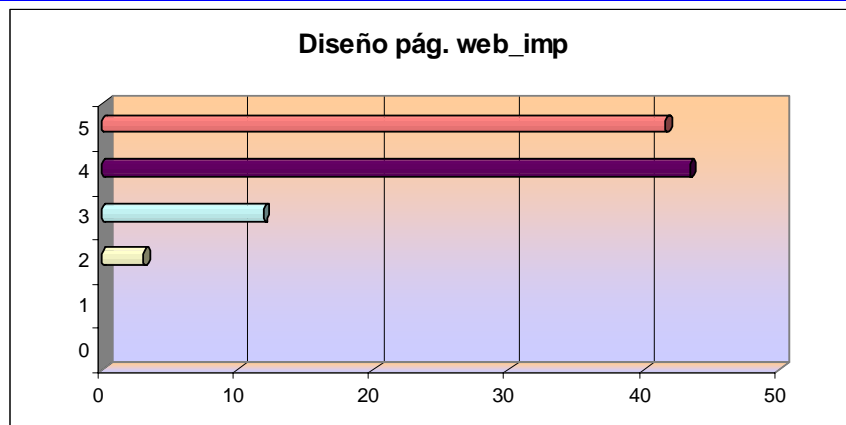
Catálogo automatizado de la biblioteca (ROBLE) (sat)

	Frecuencia	Porcentaje	Porcentaje válido	Porcentaje acumulado	media
0					
1	5	2,1	2,2	2,2	
2	17	7,2	7,4	9,6	
3	42	17,8	18,3	27,9	
4	91	38,6	39,7	67,7	
5	74	31,4	32,3	100,0	
Subtotal	229	97,0	100,0		
ns/nc	7	3,0			
Total	236	100,0			3,93



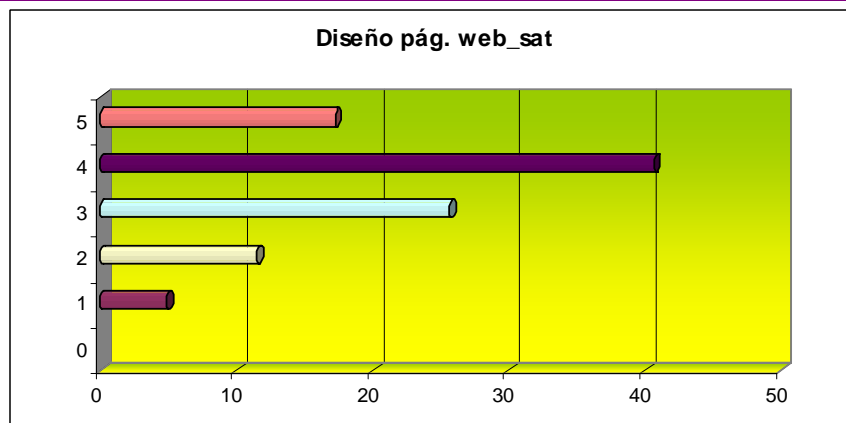
Diseño y estructura de la página web (imp)

	Frecuencia	Porcentaje	Porcentaje válido	Porcentaje acumulado	media
0					
1					
2	7	3,0	3,1	3,1	
3	27	11,4	11,9	15,0	
4	98	41,5	43,4	58,4	
5	94	39,8	41,6	100,0	
Subtotal	226	95,8	100,0		
ns/nc	10	4,2			
Total	236	100,0			4,23



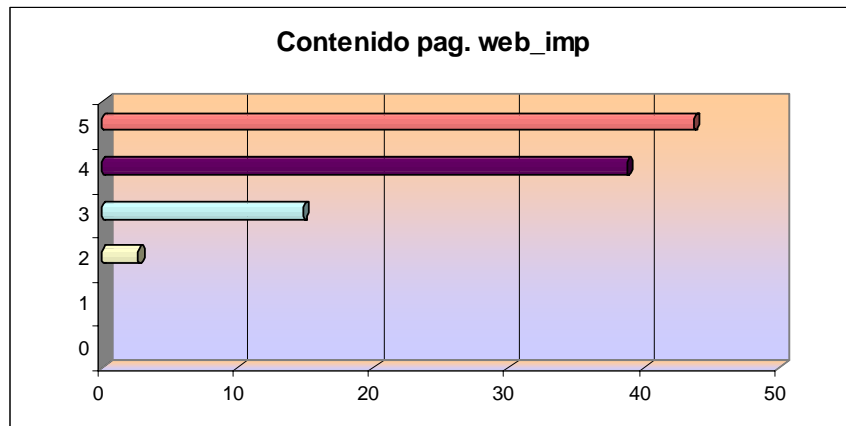
Diseño y estructura de la página web (sat)

	Frecuencia	Porcentaje	Porcentaje válido	Porcentaje acumulado	media
0					
1	11	4,7	4,9	4,9	
2	26	11,0	11,5	16,4	
3	58	24,6	25,7	42,0	
4	92	39,0	40,7	82,7	
5	39	16,5	17,3	100,0	
Subtotal	226	95,8	100,0		
ns/nc	10	4,2			
Total	236	100,0			3,54



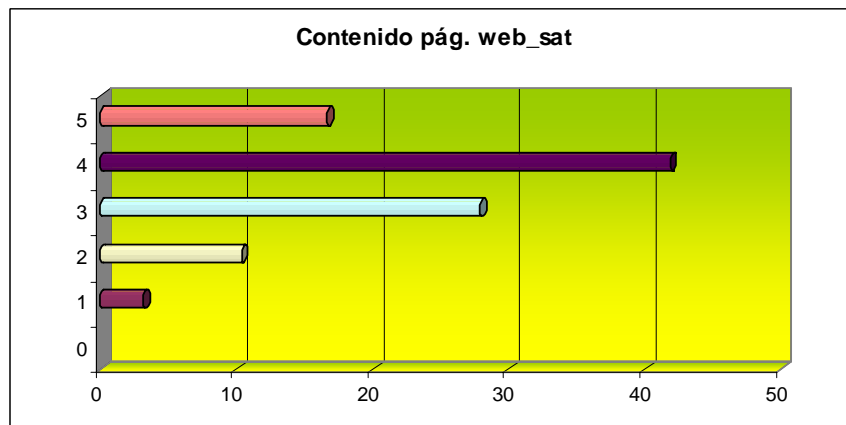
Contenido de las páginas web (imp)

	Frecuencia	Porcentaje	Porcentaje válido	Porcentaje acumulado	media
0					
1					
2	6	2,5	2,7	2,7	
3	33	14,0	14,9	17,6	
4	86	36,4	38,7	56,3	
5	97	41,1	43,7	100,0	
Subtotal	222	94,1	100,0		
ns/nc	14	5,9			
Total	236	100,0			4,23



Contenido de las páginas web (sat)

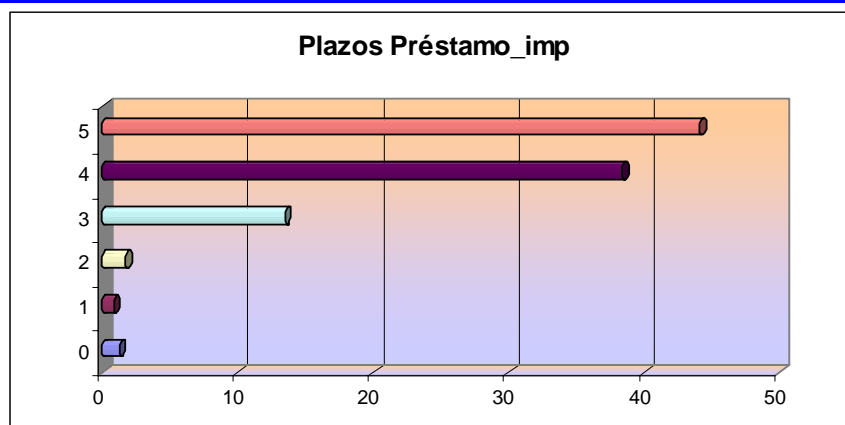
	Frecuencia	Porcentaje	Porcentaje válido	Porcentaje acumulado	media
0					
1	7	3,0	3,2	3,2	
2	23	9,7	10,4	13,5	
3	62	26,3	27,9	41,4	
4	93	39,4	41,9	83,3	
5	37	15,7	16,7	100,0	
Subtotal	222	94,1	100,0		
ns/nc	14	5,9			
Total	236	100,0			3,59



4. SERVICIOS DE LA BIBLIOTECA

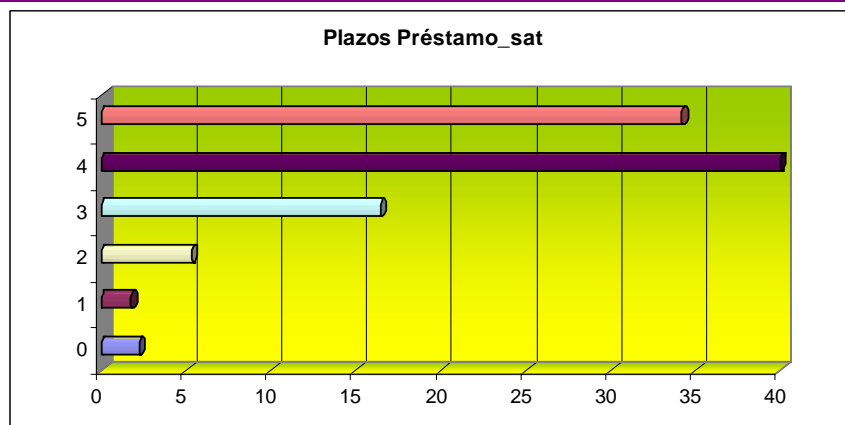
Plazos de préstamo (imp)

	Frecuencia	Porcentaje	Porcentaje válido	Porcentaje acumulado	media
0	3	1,3	1,3	1,3	
1	2	0,8	0,9	2,2	
2	4	1,7	1,7	3,9	
3	31	13,1	13,5	17,5	
4	88	37,3	38,4	55,9	
5	101	42,8	44,1	100,0	
Subtotal	229	97,0	100,0		
ns/nc	7	3,0			
Total	236	100,0			4,19



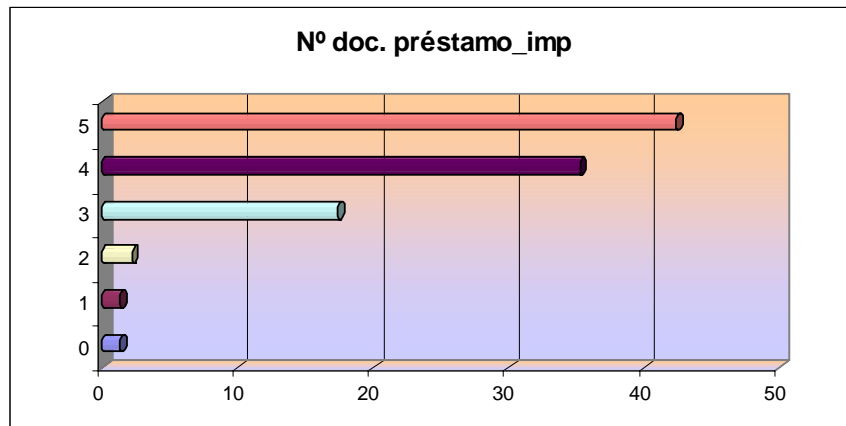
Plazos de préstamo (sat)

	Frecuencia	Porcentaje	Porcentaje válido	Porcentaje acumulado	media
0	5	2,1	2,2	2,2	
1	4	1,7	1,8	4,0	
2	12	5,1	5,3	9,3	
3	37	15,7	16,4	25,8	
4	90	38,1	40,0	65,8	
5	77	32,6	34,2	100,0	
Subtotal	225	95,3	100,0		
ns/nc	11	4,7			
Total	236	100,0			3,93



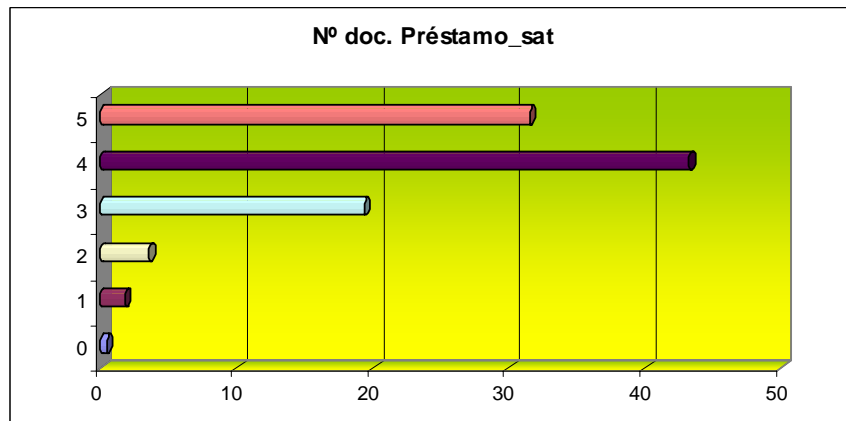
Nº de documentos que pueden obtenerse (imp)

	Frecuencia	Porcentaje	Porcentaje válido	Porcentaje acumulado	media
0	3	1,3	1,3	1,3	
1	3	1,3	1,3	2,7	
2	5	2,1	2,2	4,9	
3	39	16,5	17,4	22,3	
4	79	33,5	35,3	57,6	
5	95	40,3	42,4	100,0	
Subtotal	224	94,9	100,0		
ns/nc	12	5,1			
Total	236	100,0			4,11



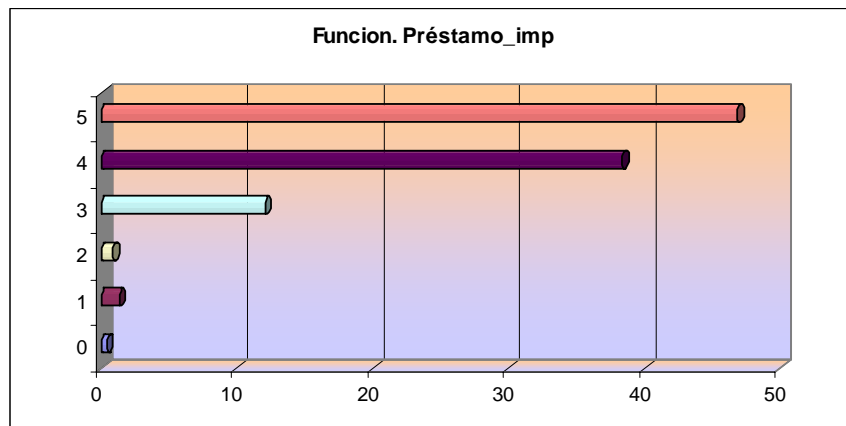
Nº de documentos que pueden obtenerse (sat)

	Frecuencia	Porcentaje	Porcentaje válido	Porcentaje acumulado	media
0	1	0,4	0,5	0,5	
1	4	1,7	1,8	2,3	
2	8	3,4	3,6	5,9	
3	43	18,2	19,4	25,2	
4	96	40,7	43,2	68,5	
5	70	29,7	31,5	100,0	
Subtotal	222	94,1	100,0		
ns/nc	14	5,9			
Total	236	100,0			3,98



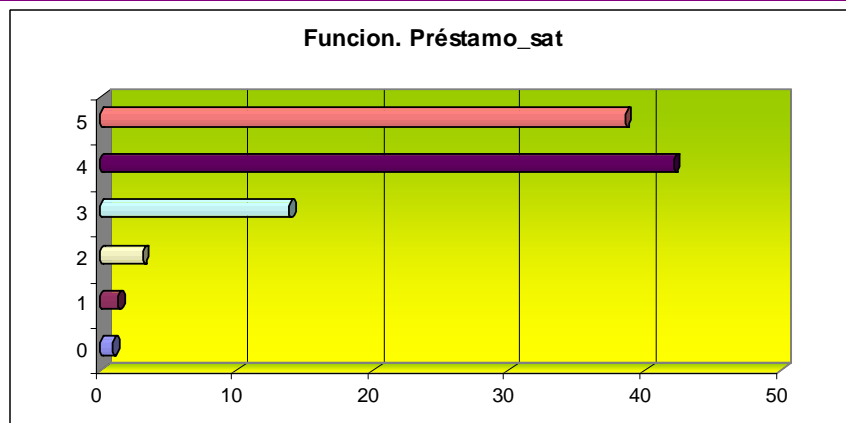
Funcionamiento global del préstamo (imp)

	Frecuencia	Porcentaje	Porcentaje válido	Porcentaje acumulado	media
0	1	0,4	0,4	0,4	
1	3	1,3	1,3	1,8	
2	2	0,8	0,9	2,7	
3	27	11,4	12,1	14,7	
4	86	36,4	38,4	53,1	
5	105	44,5	46,9	100,0	
Subtotal	224	94,9	100,0		
ns/nc	12	5,1			
Total	236	100,0			4,27



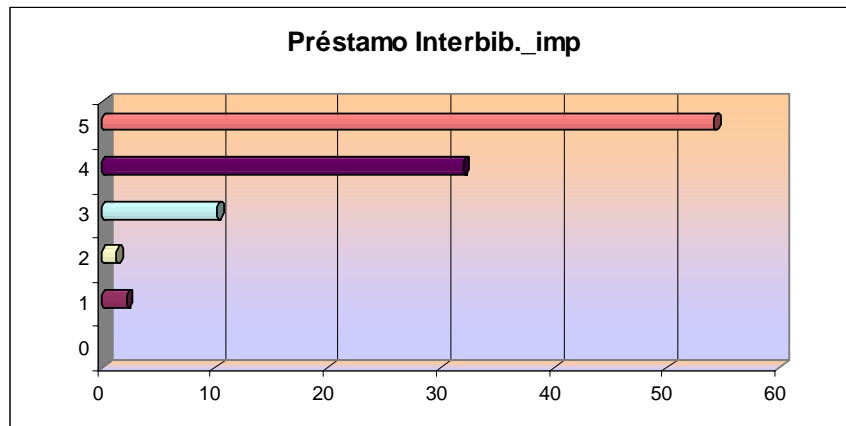
Funcionamiento global del préstamo (sat)

	Frecuencia	Porcentaje	Porcentaje válido	Porcentaje acumulado	media
0	2	0,8	0,9	0,9	
1	3	1,3	1,3	2,2	
2	7	3,0	3,1	5,4	
3	31	13,1	13,9	19,3	
4	94	39,8	42,2	61,4	
5	86	36,4	38,6	100,0	
Subtotal	223	94,5	100,0		
ns/nc	13	5,5			
Total	236	100,0			4,11



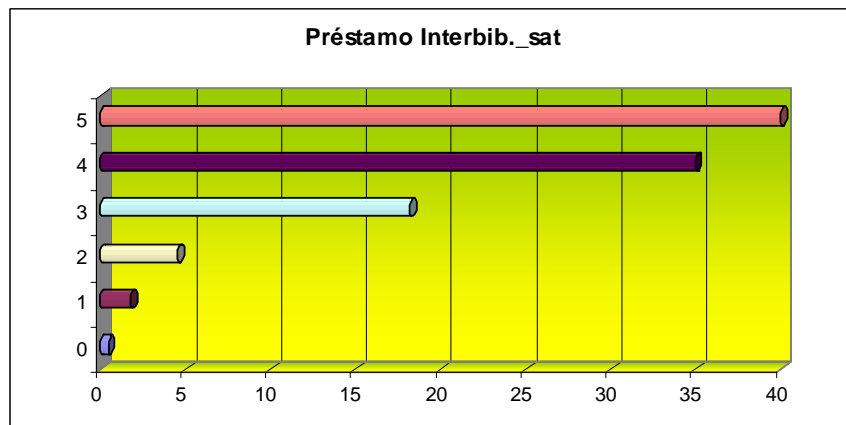
Préstamo interbibliotecario (Obtención docs de otras bib.) (imp)

	Frecuencia	Porcentaje	Porcentaje válido	Porcentaje acumulado	media
0					
1	5	2,1	2,2	2,2	
2	3	1,3	1,3	3,6	
3	23	9,7	10,2	13,8	
4	72	30,5	32,0	45,8	
5	122	51,7	54,2	100,0	
Subtotal	225	95,3	100,0		
ns/nc	11	4,7			
Total	236	100,0			4,35



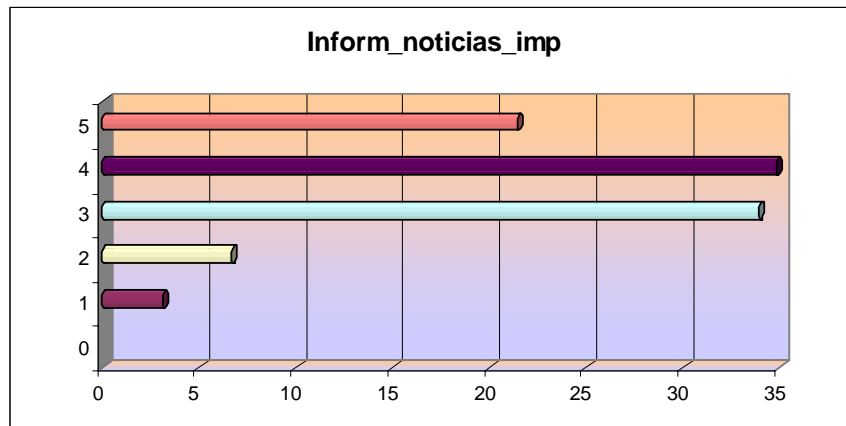
Préstamo interbibliotecario (Obtención docs de otras bib.) (sat)

	Frecuencia	Porcentaje	Porcentaje válido	Porcentaje acumulado	media
0	1	0,4	0,5	0,5	
1	4	1,7	1,8	2,3	
2	10	4,2	4,5	6,8	
3	40	16,9	18,2	25,0	
4	77	32,6	35,0	60,0	
5	88	37,3	40,0	100,0	
Subtotal	220	93,2	100,0		
ns/nc	16	6,8			
Total	236	100,0			4,05



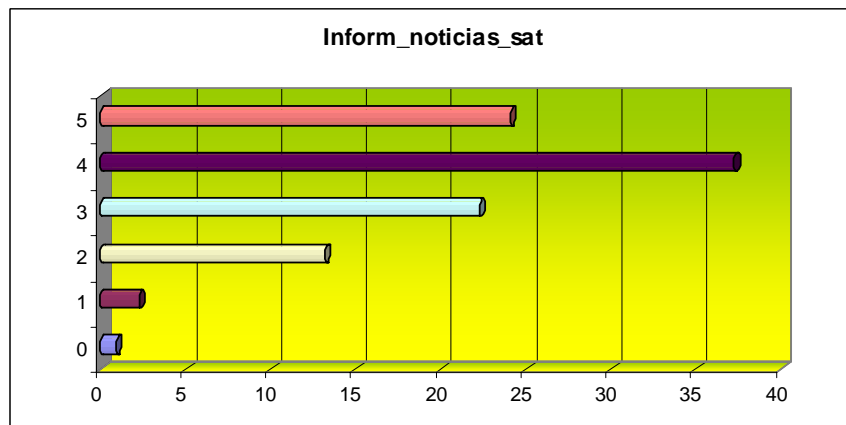
Información y noticias que facilita la biblioteca (imp)

	Frecuencia	Porcentaje	Porcentaje válido	Porcentaje acumulado	media
0					
1	7	3,0	3,1	3,1	
2	15	6,4	6,7	9,8	
3	76	32,2	33,9	43,8	
4	78	33,1	34,8	78,6	
5	48	20,3	21,4	100,0	
Subtotal	224	94,9	100,0		
ns/nc	12	5,1			
Total	236	100,0			3,65



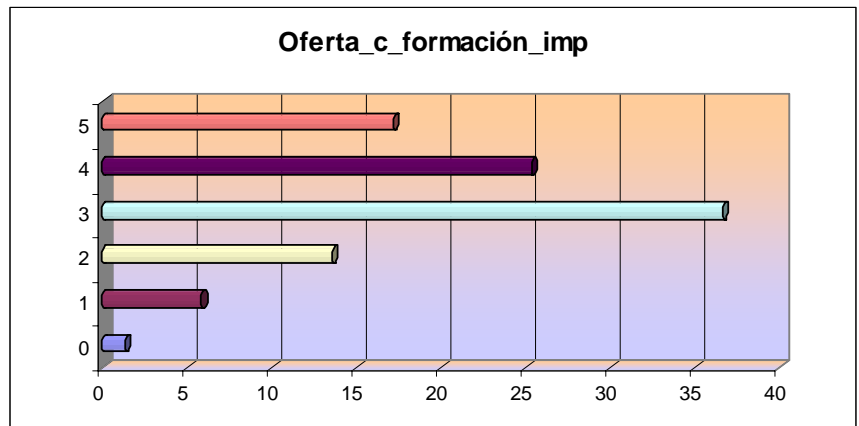
Información y noticias que facilita la biblioteca (sat)

	Frecuencia	Porcentaje	Porcentaje válido	Porcentaje acumulado	media
0	2	0,8	0,9	0,9	
1	5	2,1	2,3	3,2	
2	29	12,3	13,2	16,4	
3	49	20,8	22,3	38,6	
4	82	34,7	37,3	75,9	
5	53	22,5	24,1	100,0	
Subtotal	220	93,2	100,0		
ns/nc	16	6,8			
Total	236	100,0			3,65



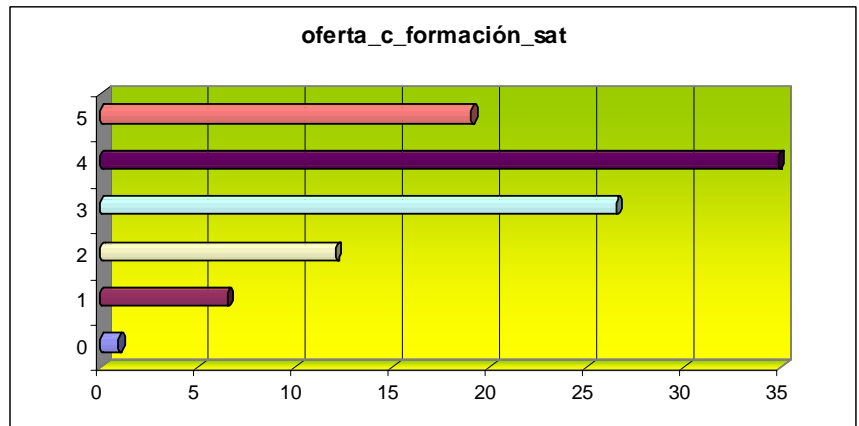
Oferta de cursos de formación de usuarios (imp)

	Frecuencia	Porcentaje	Porcentaje válido	Porcentaje acumulado	media
0	3	1,3	1,4	1,4	
1	13	5,5	5,9	7,2	
2	30	12,7	13,6	20,8	
3	81	34,3	36,7	57,5	
4	56	23,7	25,3	82,8	
5	38	16,1	17,2	100,0	
Subtotal	221	93,6	100,0		
ns/nc	15	6,4			
Total	236	100,0			3,30



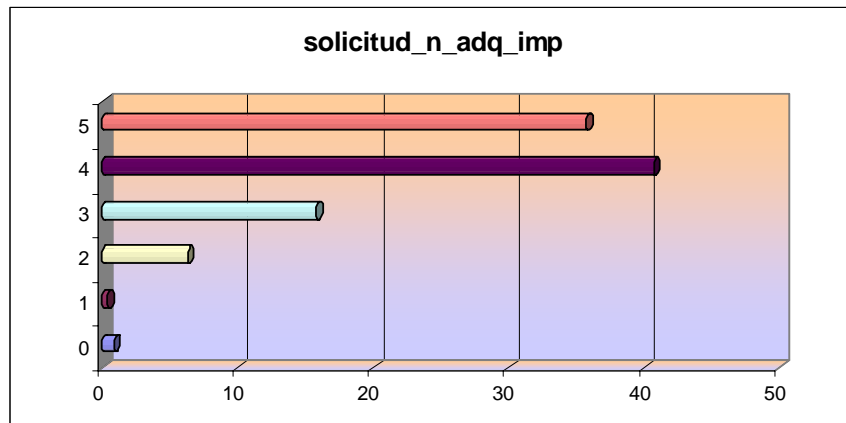
Oferta de cursos de formación de usuarios (sat)

	Frecuencia	Porcentaje	Porcentaje válido	Porcentaje acumulado	media
0	2	0,8	0,9	0,9	
1	14	5,9	6,5	7,4	
2	26	11,0	12,1	19,5	
3	57	24,2	26,5	46,0	
4	75	31,8	34,9	80,9	
5	41	17,4	19,1	100,0	
Subtotal	215	91,1	100,0		
ns/nc	21	8,9			
Total	236	100,0			3,45



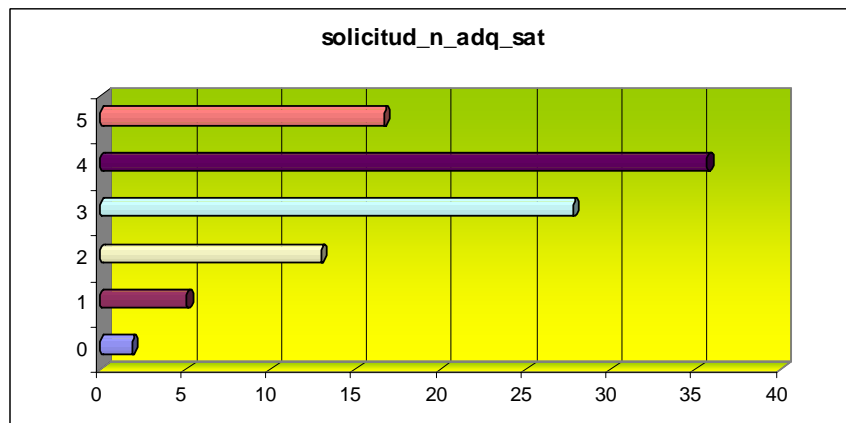
Solicitud de nuevas adquisiciones (imp)

	Frecuencia	Porcentaje	Porcentaje válido	Porcentaje acumulado	media
0	2	0,8	0,9	0,9	
1	1	0,4	0,5	1,4	
2	14	5,9	6,3	7,7	
3	35	14,8	15,8	23,5	
4	90	38,1	40,7	64,3	
5	79	33,5	35,7	100,0	
Subtotal	221	93,6	100,0		
ns/nc	15	6,4			
Total	236	100,0			4,02



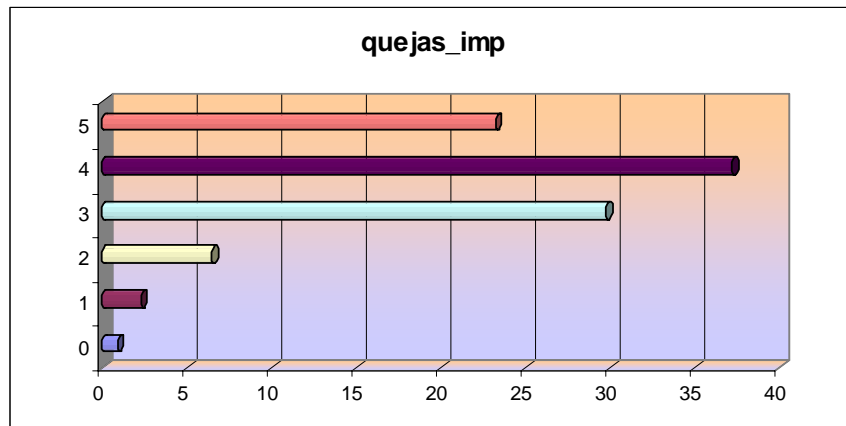
Solicitud de nuevas adquisiciones (sat)

	Frecuencia	Porcentaje	Porcentaje válido	Porcentaje acumulado	media
0	4	1,7	1,9	1,9	
1	11	4,7	5,1	6,9	
2	28	11,9	13,0	19,9	
3	60	25,4	27,8	47,7	
4	77	32,6	35,6	83,3	
5	36	15,3	16,7	100,0	
Subtotal	216	91,5	100,0		
ns/nc	20	8,5			
Total	236	100,0			3,40



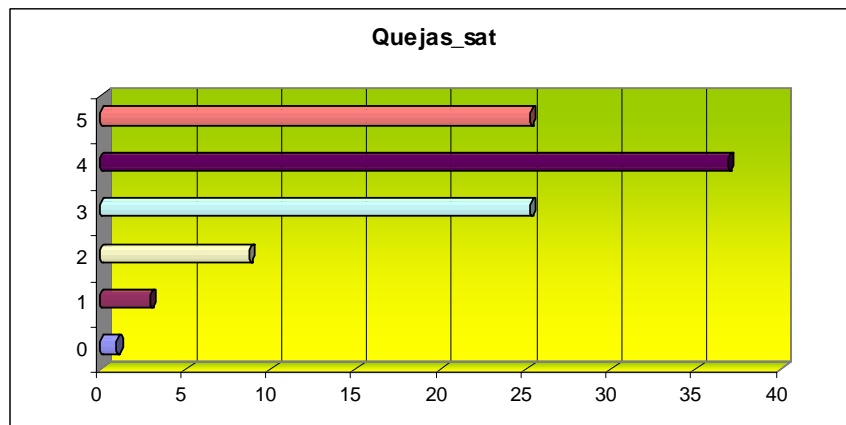
Gestión de quejas y sugerencias (imp)

	Frecuencia	Porcentaje	Porcentaje válido	Porcentaje acumulado	media
0	2	0,8	0,9	0,9	
1	5	2,1	2,3	3,3	
2	14	5,9	6,5	9,8	
3	64	27,1	29,8	39,5	
4	80	33,9	37,2	76,7	
5	50	21,2	23,3	100,0	
Subtotal	215	91,1	100,0		
ns/nc	21	8,9			
Total	236	100,0			3,70



Gestión de quejas y sugerencias (sat)

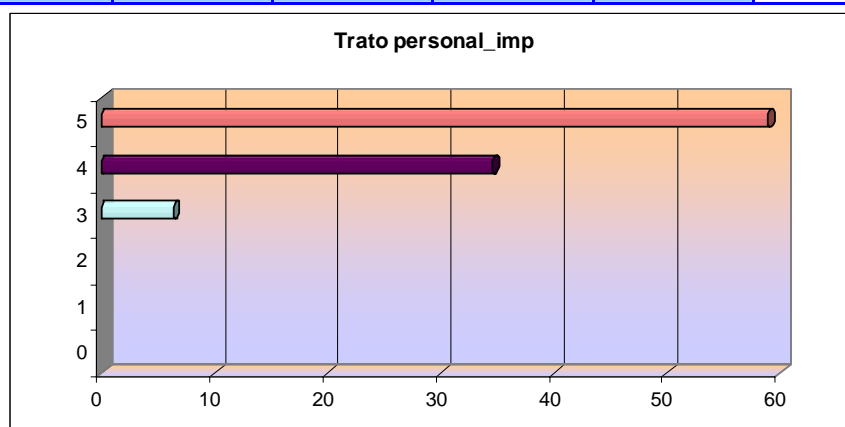
	Frecuencia	Porcentaje	Porcentaje válido	Porcentaje acumulado	media
0	2	0,8	1,0	1,0	
1	6	2,5	2,9	3,9	
2	18	7,6	8,7	12,6	
3	52	22,0	25,2	37,9	
4	76	32,2	36,9	74,8	
5	52	22,0	25,2	100,0	
Subtotal	206	87,3	100,0		
ns/nc	30	12,7			
Total	236	100,0			3,70



5. PERSONAL DE LA BIBLIOTECA / SERVICIO

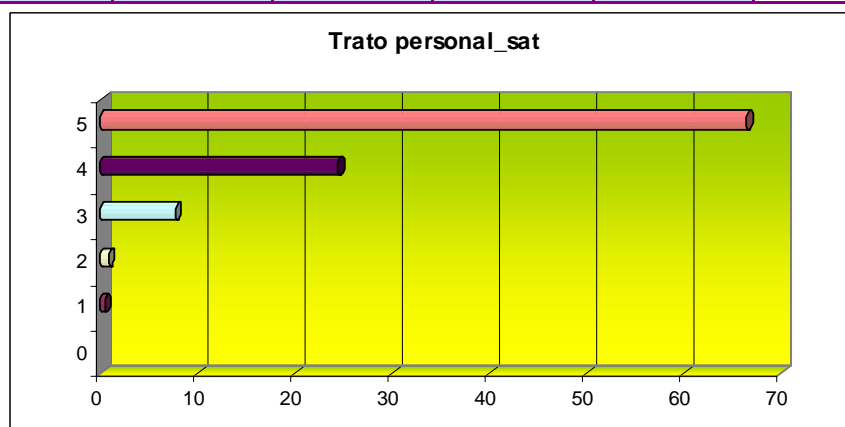
Trato que recibe por parte del personal (imp)

	Frecuencia	Porcentaje	Porcentaje válido	Porcentaje acumulado	media
0					
1					
2					
3	15	6,4	6,4	6,4	
4	81	34,3	34,6	41,0	
5	138	58,5	59,0	100,0	
Subtotal	234	99,2	100,0		
ns/nc	2	0,8			
Total	236	100,0			4,53



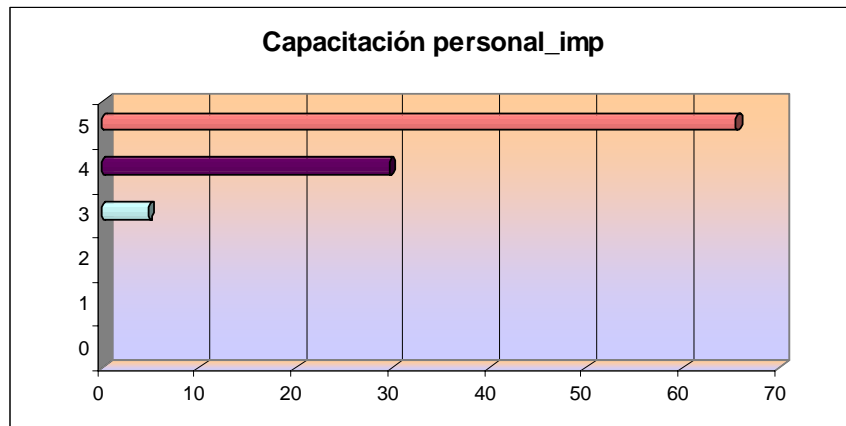
Trato que recibe por parte del persona (sat)

	Frecuencia	Porcentaje	Porcentaje válido	Porcentaje acumulado	media
0					
1	1	0,4	0,4	0,4	
2	2	0,8	0,9	1,3	
3	18	7,6	7,7	9,0	
4	57	24,2	24,5	33,5	
5	155	65,7	66,5	100,0	
Subtotal	233	98,7	100,0		
ns/nc	3	1,3			
Total	236	100,0			4,56



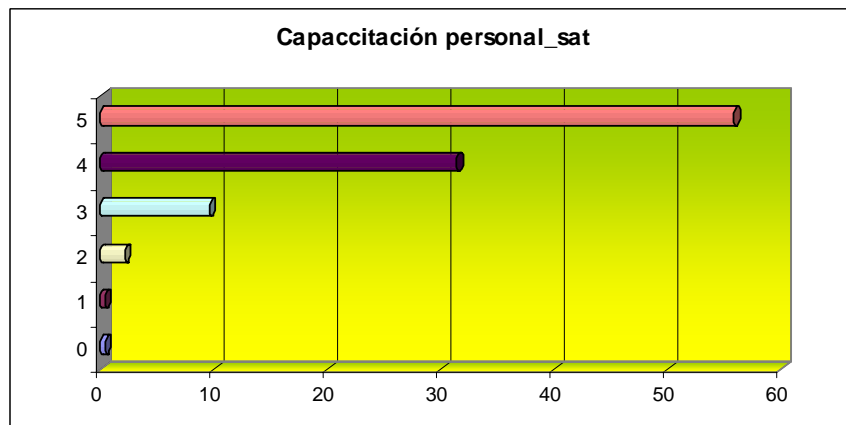
Capacitación del personal para resolver dudas (imp)

	Frecuencia	Porcentaje	Porcentaje válido	Porcentaje acumulado	media
0					
1					
2					
3	11	4,7	4,8	4,8	
4	68	28,8	29,7	34,5	
5	150	63,6	65,5	100,0	
Subtotal	229	97,0	100,0		
ns/nc	7	3,0			
Total	236	100,0			4,61



Capacitación del personal para resolver dudas (sat)

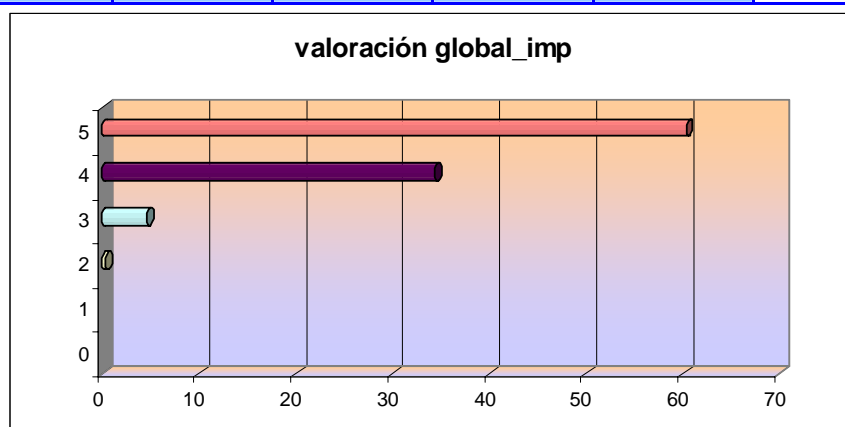
	Frecuencia	Porcentaje	Porcentaje válido	Porcentaje acumulado	media
0	1	0,4	0,4	0,4	
1	1	0,4	0,4	0,9	
2	5	2,1	2,2	3,1	
3	22	9,3	9,6	12,7	
4	72	30,5	31,4	44,1	
5	128	54,2	55,9	100,0	
Subtotal	229	97,0	100,0		
ns/nc	7	3,0			
Total	236	100,0			4,39



6. VALORACION GLOBAL DE LA BIBLIOTECA / SERVICIO

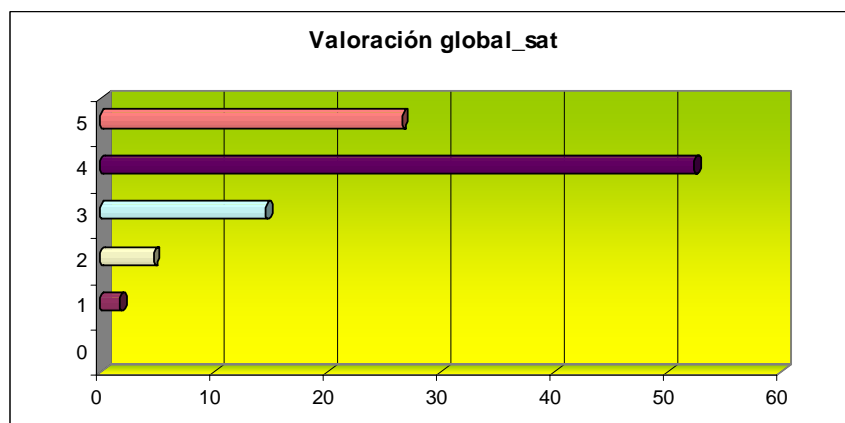
Papel de la biblioteca para su actividad docente e investigadora (imp)

	Frecuencia	Porcentaje	Porcentaje válido	Porcentaje acumulado	media
0					
1					
2	1	0,4	0,4	0,4	
3	11	4,7	4,7	5,1	
4	81	34,3	34,5	39,6	
5	142	60,2	60,4	100,0	
Subtotal	235	99,6	100,0		
ns/nc	1	0,4			
Total	236	100,0			4,55



Papel de la biblioteca para su actividad docente e investigadora (sat)

	Frecuencia	Porcentaje	Porcentaje válido	Porcentaje acumulado	media
0					
1	4	1,7	1,7	1,7	
2	11	4,7	4,7	6,4	
3	34	14,4	14,6	21,0	
4	122	51,7	52,4	73,4	
5	62	26,3	26,6	100,0	
Subtotal	233	98,7	100,0		
ns/nc	3	1,3			
Total	236	100,0			3,97



Resultados ordenados según la puntuación media

ORDENADOS POR PREGUNTAS		
	importancia	satisfacción
Horario (Importancia)	4,09	4,11
Claridad señalización	3,93	3,79
Disponibilidad de puestos de lectura	3,34	3,56
Facilidad para localizar libros en las estanterías	4,29	3,31
Facilidad para localizar revistas en la Hemeroteca	4,41	3,70
Facilidad para usar las bases de datos	4,32	3,56
Condiciones de trabajo (orden, limpieza, silencio)	4,16	3,89
Cond. ambientales (iluminación, climatización)	4,10	3,84
Adecuación equip. informático y audiovisual	3,94	3,37
Conexiones de red (cable, wifi)	3,82	3,70
Reprografía	4,07	3,24
Adecuación del fondo bibliográfico para la docencia	4,49	3,58
Adecuación del fondo para la investigación	4,52	3,07
Adecuación recursos electrónicos (revistas-e, BDs)	4,43	3,21
Información sobre nuevas adquisiciones	4,07	3,33
Catálogo automatizado de la biblioteca (ROBLE)	4,60	3,93
Diseño y estructura de la página web	4,23	3,54
Contenido de las páginas web	4,23	3,59
Plazos de préstamo	4,19	3,93
Nº de documentos que pueden obtenerse en préstamo	4,11	3,98
Funcionamiento global del préstamo	4,27	4,11
Préstamo interbibliotecario (Obtención docs de otras bib.)	4,35	4,05
Información y noticias que facilita la biblioteca	3,65	3,65
Oferta de cursos de formación de usuarios	3,30	3,45
Solicitud de nuevas adquisiciones	4,02	3,40
Gestión de quejas y sugerencias	3,70	3,70
Trato que recibe por parte del personal	4,53	4,56
Capacitación del personal para resolver dudas	4,61	4,39
Papel de la biblioteca para su actividad docente e investigadora	4,55	3,97

ORDENADOS POR IMPORTANCIA

	importancia	satisfacción
Capacitación del personal para resolver dudas	4,61	4,39
Catálogo automatizado de la biblioteca (ROBLE)	4,60	3,93
Papel de la biblioteca para su actividad docente e investigadora	4,55	3,97
Trato que recibe por parte del personal	4,53	4,56
Adecuación del fondo para la investigación	4,52	3,07
Adecuación del fondo bibliográfico para la docencia	4,49	3,58
Adecuación recursos electrónicos (revistas-e, BDs)	4,43	3,21
Facilidad para localizar revistas en la Hemeroteca	4,41	3,70
Préstamo interbibliotecario (Obtención docs de otras bib.)	4,35	4,05
Facilidad para usar las bases de datos	4,32	3,56
Facilidad para localizar libros en las estanterías	4,29	3,31
Funcionamiento global del préstamo	4,27	4,11
Diseño y estructura de la página web	4,23	3,54
Contenido de las páginas web	4,23	3,59
Plazos de préstamo	4,19	3,93
Condiciones de trabajo (orden, limpieza, silencio)	4,16	3,89
Nº de documentos que pueden obtenerse en préstamo	4,11	3,98
Cond. ambientales (iluminación, climatización)	4,10	3,84
Horario (Importancia)	4,09	4,11
Información sobre nuevas adquisiciones	4,07	3,33
Reprografía	4,07	3,24
Solicitud de nuevas adquisiciones	4,02	3,40
Adecuación equip. informático y audiovisual	3,94	3,37
Claridad señalización	3,93	3,79
Conexiones de red (cable, wifi)	3,82	3,70
Gestión de quejas y sugerencias	3,70	3,70
Información y noticias que facilita la biblioteca	3,65	3,65
Disponibilidad de puestos de lectura	3,34	3,56
Oferta de cursos de formación de usuarios	3,30	3,45

ORDENDOS POR IMPORTANCIA

	importancia	satisfacción
Trato que recibe por parte del personal	4,53	4,56
Capacitación del personal para resolver dudas	4,61	4,39
Funcionamiento global del préstamo	4,27	4,11
Horario (Importancia)	4,09	4,11
Préstamo interbibliotecario (Obtención docs de otras bib.)	4,35	4,05
Nº de documentos que pueden obtenerse en préstamo	4,11	3,98
Papel de la biblioteca para su actividad docente e investigadora	4,55	3,97
Plazos de préstamo	4,19	3,93
Catálogo automatizado de la biblioteca (ROBLE)	4,60	3,93
Condiciones de trabajo (orden, limpieza, silencio)	4,16	3,89
Cond. ambientales (iluminación, climatización)	4,10	3,84
Claridad señalización	3,93	3,79
Facilidad para localizar revistas en la Hemeroteca	4,41	3,70
Conexiones de red (cable, wifi)	3,82	3,70
Gestión de quejas y sugerencias	3,70	3,70
Información y noticias que facilita la biblioteca	3,65	3,65
Contenido de las páginas web	4,23	3,59
Adecuación del fondo bibliográfico para la docencia	4,49	3,58
Facilidad para usar las bases de datos	4,32	3,56
Disponibilidad de puestos de lectura	3,34	3,56
Diseño y estructura de la página web	4,23	3,54
Oferta de cursos de formación de usuarios	3,30	3,45
Solicitud de nuevas adquisiciones	4,02	3,40
Adecuación equip. informático y audiovisual	3,94	3,37
Información sobre nuevas adquisiciones	4,07	3,33
Facilidad para localizar libros en las estanterías	4,29	3,31
Reprografía	4,07	3,24
Adecuación recursos electrónicos (revistas-e, BDs)	4,43	3,21
Adecuación del fondo para la investigación	4,52	3,07

3. WEB Y CATALOGO

	nula<--importancia-->total						nula<--satisfacción-->tot					
	0	1	2	3	4	5	0	1	2	3	4	5
Catálogo automatizado de la biblioteca (ROBLE)	<input type="radio"/>	<input type="radio"/>	<input type="radio"/>	<input type="radio"/>	<input type="radio"/>	<input type="radio"/>	<input type="radio"/>	<input type="radio"/>	<input type="radio"/>	<input type="radio"/>	<input type="radio"/>	<input type="radio"/>
Diseño y estructura de la página web	<input type="radio"/>	<input type="radio"/>	<input type="radio"/>	<input type="radio"/>	<input type="radio"/>	<input type="radio"/>	<input type="radio"/>	<input type="radio"/>	<input type="radio"/>	<input type="radio"/>	<input type="radio"/>	<input type="radio"/>
Contenido de las páginas web	<input type="radio"/>	<input type="radio"/>	<input type="radio"/>	<input type="radio"/>	<input type="radio"/>	<input type="radio"/>	<input type="radio"/>	<input type="radio"/>	<input type="radio"/>	<input type="radio"/>	<input type="radio"/>	<input type="radio"/>

4. SERVICIOS DE LA BIBLIOTECA

	nula<--importancia-->total						nula<--satisfacción-->tot					
	0	1	2	3	4	5	0	1	2	3	4	5
Plazos de préstamo	<input type="radio"/>	<input type="radio"/>	<input type="radio"/>	<input type="radio"/>	<input type="radio"/>	<input type="radio"/>	<input type="radio"/>	<input type="radio"/>	<input type="radio"/>	<input type="radio"/>	<input type="radio"/>	<input type="radio"/>
Nº de documentos que pueden obtenerse	<input type="radio"/>	<input type="radio"/>	<input type="radio"/>	<input type="radio"/>	<input type="radio"/>	<input type="radio"/>	<input type="radio"/>	<input type="radio"/>	<input type="radio"/>	<input type="radio"/>	<input type="radio"/>	<input type="radio"/>
Funcionamiento global del préstamo	<input type="radio"/>	<input type="radio"/>	<input type="radio"/>	<input type="radio"/>	<input type="radio"/>	<input type="radio"/>	<input type="radio"/>	<input type="radio"/>	<input type="radio"/>	<input type="radio"/>	<input type="radio"/>	<input type="radio"/>
Préstamo interbibliotecario (Obtencion docs de otras bib.)	<input type="radio"/>	<input type="radio"/>	<input type="radio"/>	<input type="radio"/>	<input type="radio"/>	<input type="radio"/>	<input type="radio"/>	<input type="radio"/>	<input type="radio"/>	<input type="radio"/>	<input type="radio"/>	<input type="radio"/>
Información y noticias que facilita la biblioteca	<input type="radio"/>	<input type="radio"/>	<input type="radio"/>	<input type="radio"/>	<input type="radio"/>	<input type="radio"/>	<input type="radio"/>	<input type="radio"/>	<input type="radio"/>	<input type="radio"/>	<input type="radio"/>	<input type="radio"/>
Oferta de cursos de formación de usuarios	<input type="radio"/>	<input type="radio"/>	<input type="radio"/>	<input type="radio"/>	<input type="radio"/>	<input type="radio"/>	<input type="radio"/>	<input type="radio"/>	<input type="radio"/>	<input type="radio"/>	<input type="radio"/>	<input type="radio"/>
Solicitud de nuevas adquisiciones	<input type="radio"/>	<input type="radio"/>	<input type="radio"/>	<input type="radio"/>	<input type="radio"/>	<input type="radio"/>	<input type="radio"/>	<input type="radio"/>	<input type="radio"/>	<input type="radio"/>	<input type="radio"/>	<input type="radio"/>
Gestion de quejas y sugerencias	<input type="radio"/>	<input type="radio"/>	<input type="radio"/>	<input type="radio"/>	<input type="radio"/>	<input type="radio"/>	<input type="radio"/>	<input type="radio"/>	<input type="radio"/>	<input type="radio"/>	<input type="radio"/>	<input type="radio"/>

5. PERSONAL DE LA BIBLIOTECA / SERVICIO

	nula<--importancia-->total						nula<--satisfacción-->tot					
	0	1	2	3	4	5	0	1	2	3	4	5
Trato que recibe por parte del personal	<input type="radio"/>	<input type="radio"/>	<input type="radio"/>	<input type="radio"/>	<input type="radio"/>	<input type="radio"/>	<input type="radio"/>	<input type="radio"/>	<input type="radio"/>	<input type="radio"/>	<input type="radio"/>	<input type="radio"/>
Capacitación del personal para resolver dudas	<input type="radio"/>	<input type="radio"/>	<input type="radio"/>	<input type="radio"/>	<input type="radio"/>	<input type="radio"/>	<input type="radio"/>	<input type="radio"/>	<input type="radio"/>	<input type="radio"/>	<input type="radio"/>	<input type="radio"/>

6. VALORACION GLOBAL DE LA BIBLIOTECA / SERVICIO

	nula<--importancia-->total						nula<--satisfacción-->tot					
	0	1	2	3	4	5	0	1	2	3	4	5
Papel de la biblioteca para su actividad docente e investigadora	<input type="radio"/>	<input type="radio"/>	<input type="radio"/>	<input type="radio"/>	<input type="radio"/>	<input type="radio"/>	<input type="radio"/>	<input type="radio"/>	<input type="radio"/>	<input type="radio"/>	<input type="radio"/>	<input type="radio"/>

Finalmente si lo desea, puede exponer sus opiniones o sugerencias

Enviar

Borrar