



Biblioteca
Universidad Zaragoza

ENCUESTA SATISFACCIÓN PDI 2015

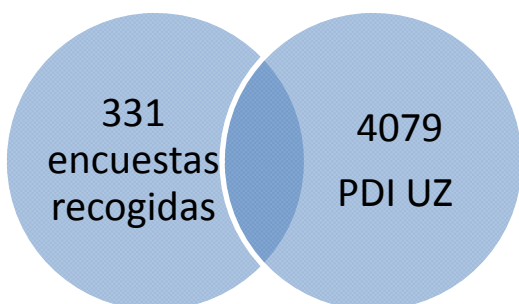
INFORME Y RESULTADOS

EN: Anexo II: resultados encuesta Posgrados 2015

Octubre 2015

Informe

Participación



Durante el mes de mayo de 2015 la biblioteca de la UZ (BUZ) ha realizado una encuesta al **personal docente e investigador (PDI)** para conocer el grado de satisfacción de éstos con el servicio de la Biblioteca [modelo encuesta en *Anexo I*]

Hemos obtenido **331** respuestas. La población a encuestar era de 4079. Se seleccionó de un modo aleatorio una muestra de 1000 PDI (margen de error

de un 2% en los resultados)

La encuesta se realizó mediante un formulario electrónico. A los seleccionados en la muestra se les envió, mediante un correo electrónico, el enlace que daba acceso a la encuesta electrónica. Quince días más tarde se les envió un recordatorio.

Hemos obtenido **331** respuestas. La población a encuestar era de 4079. Se seleccionó de un modo aleatorio una muestra de 1000 PDI (margen de error de un 2% en los resultados)

Con las 331 respuestas recogidas el margen de error es de un 5% y el nivel de confianza es de un 95%, lo que da validez a los resultados obtenidos.

Si analizamos la participación en estas encuestas, vemos que este año ha sido menor que la participación de las últimas dos ediciones y hemos vuelto a los valores del año 2009.

Tabla. 1: Evolución de la participación:

Año	2015	2013	2011	2009	2007
Hombres	174	208	197	195	126
Mujeres	157	164	173	142	110
TOTAL	331	372	370	337	236

En las mismas fechas se hizo la encuesta a los **posgrados** de la UZ, por primera vez. Se envió un correo, con un enlace al formulario de la encuesta a todos, es decir, a 4937 personas. Sólo contestaron 112 lo que representa un 2% del colectivo. Con este tamaño de muestra el margen de error es de casi el 10% lo que nos impide dar validez estadística a los datos. No obstante, hemos constatado que las valoraciones guardan similitud a las del pdi, aunque levemente más bajas [Ver resultados en Anexo II]

Media índice de satisfacción

El índice de satisfacción es elevado; los resultados obtenidos en la encuesta dan una **valoración media** de **3,98** sobre 5

Los aspectos más y menos valorados coinciden con los de otros años:

- El más valorado: "Trato que se recibe por parte del personal" (4,73)
- El menos valorado: "Adecuación del fondo para la investigación" (3,25).

En cuanto a la **importancia** que se otorga a los distintos ítems, destacan:

- apartados relativos al **fondo bibliográfico**: la adecuación de los recursos electrónicos así como del fondo en general para la docencia y la investigación.
- Los **aspectos de personal** "trato recibido" y "resolución de problemas" también ocupan los primeros puestos en la valoración de la importancia,
- el servicio de **préstamo**
- el **papel de la biblioteca** en la actividad docente/investigadora.

Por otra parte las "Sesiones y cursos de formación" o la "Información y noticias que facilita la biblioteca" ocupan los últimos puestos de importancia, junto con aspectos como reprografía y señalización.

[Anexo 4 Datos globales. Anexo 5: desglose por Centros]

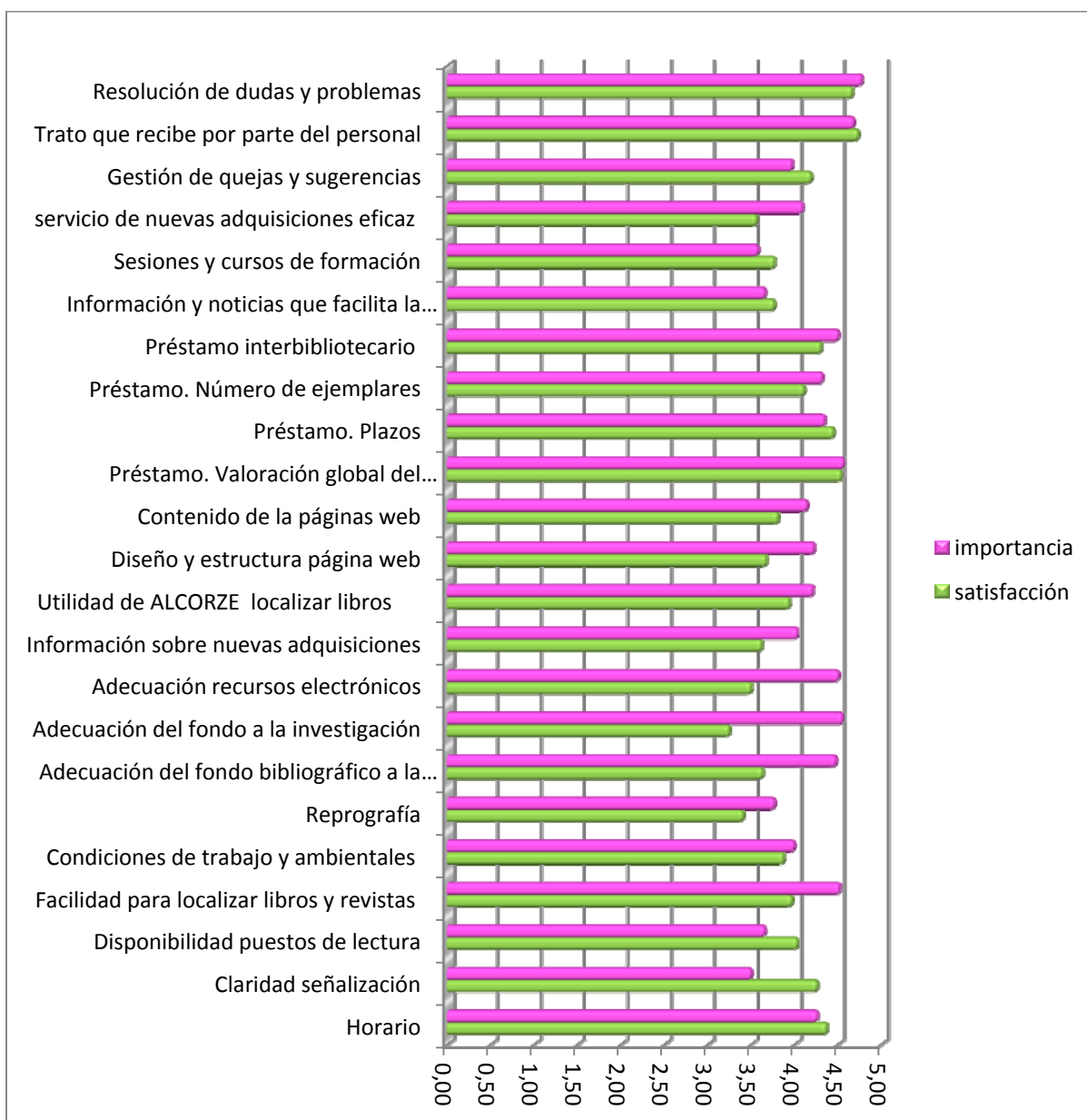
Principales diferencias entre Importancia y satisfacción

Algunos aspectos requieren especial atención, ya que presentan una gran diferencia entre la importancia dada (alta), y la satisfacción. Serían los apartados relativos al fondo bibliográfico, de la adecuación de los recursos electrónicos así como del fondo para la docencia y la investigación.

	satisfacción	importancia	
Horario	4,37	4,25	0,11
Claridad señalización	4,25	3,49	0,76
Disponibilidad puestos de lectura	4,03	3,65	0,38
Facilidad para localizar libros y revistas	3,96	4,51	-0,55
Condiciones de trabajo y ambientales	3,87	3,99	-0,12
Reprografía	3,40	3,76	-0,36
Adecuación del fondo bibliográfico a la docencia	3,63	4,47	-0,84
Adecuación del fondo a la investigación	3,25	4,55	-1,31
Adecuación recursos electrónicos	3,50	4,50	-1,00
Información sobre nuevas adquisiciones	3,62	4,03	-0,41
Alcorze	3,94	4,21	-0,27
Diseño y estructura página web	3,67	4,22	-0,55
Contenido de la páginas web	3,81	4,14	-0,33
Préstamo. Valoración global del funcionamiento	4,54	4,56	-0,03
Préstamo. Plazos	4,44	4,34	0,10

Préstamo. Número de ejemplares	4,10	4,31	-0,21
Préstamo interbibliotecario / obtención libros de otras universidades	4,30	4,50	-0,20
Información y noticias que facilita la biblioteca	3,76	3,65	0,11
Sesiones y cursos de formación	3,76	3,57	0,19
La biblioteca cuenta con un servicio de nuevas adquisiciones eficaz	3,56	4,09	-0,53
Gestión de quejas y sugerencias	4,19	3,97	0,22
Trato que recibe por parte del personal	4,73	4,67	0,05
Resolución de dudas y problemas	4,66	4,77	-0,11
Papel de la biblioteca para su actividad docente/investigadora	4,18		

Balance Importancia – satisfacción



Comparativa con otros años

Cabría destacar que tan solo 3 ítems han obtenido una valoración significativamente más baja que en años anteriores ($< 0,15$):

- Catálogo automatizado ROBLE / ALCORZE de 4,28 a 3,94
- Diseño y estructura de la página web de 3,83 a 3,67
- Contenido de la página web de 3,96 a 3,81

El resto se han mantenido estables con ligeras variaciones al alza o a la baja, siempre dentro de unos valores de satisfacción muy altos [ver detalles *Anexo III*]

Ítems que no han contestado los usuarios:

En la encuesta se ofrecía la posibilidad de valorar con *NU* cada uno de los ítems, lo que indicaba que ese aspecto no era utilizado o no era valorable. Los ítems con mayor porcentaje *NU* son los siguientes:

- Gestión de quejas y sugerencias
- Cursos de formación
- Obtención de libros de otras universidades
- Reprografía

Preguntas abiertas

Se han recibido 57 opiniones o sugerencias

Los temas más recurrentes son los relacionados con la adquisición de nuevos recursos, sobre todo bases de datos y publicaciones periódicas. También la herramienta de búsqueda *Alcorze* ha recibido comentarios centrados en la facilidad de su manejo.

Cada biblioteca analiza pormenorizadamente los aspectos locales que reflejan las preguntas abiertas

Acciones de mejora

Los resultados de estas encuestas se presentaron primero en el Comité de Calidad de la Biblioteca y posteriormente en la Comisión Técnica (octubre 2015)

Tras el análisis se van a emprender dos acciones de mejora:

1. Campaña de difusión/marketing:
 - recopilar los recursos de los que disponemos
 - Cómo buscar en ellos. Hincapié en ALCORZE
 - En el caso de no poder obtener el documento recordar la utilidad del servicio de Obtención de Documentos

Para ello:

- Realizar una infografía. Difusión.
- Correo electrónico. Redes sociales BUZ
- Carteles
- Cursos de formación

2. Revisión de los parámetros de solicitud de la muestra a encuestar

ENCUESTA DE SATISFACCIÓN:

Esta encuesta tiene como objeto conocer la importancia que concede a distintos servicios y recursos de la biblioteca de la Universidad de Zaragoza, así como el grado de satisfacción con los mismos, a fin de continuar en la mejora del servicio.

Para seleccionar una muestra significativa que dé validez a los resultados de esta encuesta, la biblioteca ha utilizado un muestreo aleatorio estratificado y usted ha sido uno de los seleccionados en dicha muestra.

Las respuestas son anónimas y voluntarias.

Observaciones:

En la columna de la izquierda le pedimos que nos indique la importancia de los ítems reseñados en una escala de 0 a 5, siendo 0=importancia nula y 5=Muy importante. En el caso de no utilizar un servicio, por favor señale la opción NU (=no utilizado) y no pase a valorar su nivel de satisfacción respecto al mismo.

En la columna de la derecha mediremos su satisfacción y para ello le rogamos que nos indique su grado de acuerdo o desacuerdo con la afirmación propuesta, en una escala de 0 a 5, siendo 0= en total desacuerdo y 5= totalmente de acuerdo)

Ficha técnica (campos obligatorios)

Mujer / Hombre

Biblioteca que usa habitualmente

SATISFACCIÓN 0= en total desacuerdo y 5= totalmente de acuerdo	IMPORTANCIA 0=Ninguna importancia y 5=Muy importante. NU = no utilizado
Instalaciones	
La biblioteca tiene un horario adecuado	Horario
La biblioteca está claramente señalizada	Señalización
La biblioteca tiene suficientes puestos de lectura	Disponibilidad de puestos de lectura
En la biblioteca es fácil encontrar los libros y revistas que necesito	Facilidad para localizar libros y revistas
Las condiciones ambientales de la biblioteca son las idóneas para el trabajo	Condiciones de trabajo y ambientales
Las equipos de reproducción de la biblioteca son útiles	Equipos de reproducción (fotocopiadoras, escáner...)
Fondo bibliográfico	
Las colecciones de libros y revistas son adecuadas para mi ejercicio de la docencia	Adecuación del fondo bibliográfico para la docencia
La biblioteca dispone de los libros y revistas que preciso para mi labor investigadora	Adecuación del fondo bibliográfico para la investigación
La biblioteca tiene los recursos electrónicos que necesito	Relevancia de los recursos electrónicos
La información sobre las nuevas adquisiciones es de mi interés	Información sobre nuevas adquisiciones
Web y Herramientas de búsqueda	
Alcorze , herramienta de búsqueda integrada de la biblioteca, es útil para localizar libros, revistas...	Alcorze, herramienta de búsqueda integrada de la biblioteca,
El diseño y la estructura de la página web facilitan el uso y recuperación de la información	Diseño y estructura de la página web
La página web tiene contenidos de interés	Contenido de la página web
Servicios de la biblioteca	
En general, estoy satisfecho con el servicio de préstamo	Servicio de Préstamo
El plazo de préstamo de libros es suficiente	Préstamo. Plazos de devolución
El número de ejemplares en préstamo es suficiente	Préstamo. Número de ejemplares
Mediante el servicio de Obtención de documentos consigo con rapidez los documentos que no están en la biblioteca	Obtención de documentos de otras universidades (libros y revistas)
la información y noticias de la biblioteca son de mi interés (me llegan fácilmente)	Información y noticias que facilita la biblioteca
las sesiones y cursos de formación de la biblioteca son útiles	Sesiones y cursos de formación que imparte la biblioteca
La biblioteca cuenta con un servicio de nuevas adquisiciones eficaz	Solicitud de nuevas adquisiciones
La biblioteca da respuesta de un modo eficaz a las quejas y sugerencias	Gestión de quejas y sugerencias
Valoración global de la biblioteca	
En general, estoy satisfecho con el papel de la biblioteca en mi actividad docente e investigadora	

Pregunta abierta: Añada cualquier sugerencia o comentario que nos quiera hacer llegar

Datos encuesta POSGRADOS
2015

PARTICIPACIÓN	
Hombres	52
Mujeres	60
Total	112

pregunta	satisfacción	importancia
Horario	3,74	4,58
Cñaridad señalización	4,10	3,35
Disponibilidad puestos de lectura	3,58	4,09
Disponibilidad puestos de lectura	3,80	4,45
Condiciones de trabajo y ambientales	3,57	4,40
Reprografía	2,95	3,85
Adecuación del fondo bibliográfico a mi actividad docente	3,61	4,50
Adecuación del fondo a la investigación	3,37	4,64
Adecuación recursos electrónicos	3,43	4,44
Información sobre nuevas adquisiciones	3,49	4,00
Alcorze, herramienta de búsqueda integrada de la biblioteca	4,02	4,09
Diseño y estructura página web	3,72	4,12
Contenido de la páginas web	3,73	4,15
Préstamo. Valoración global del funcionamiento	4,46	4,69
Préstamo. Plazos	4,14	4,66
Préstamo. Número de ejemplares	4,07	4,49
Préstamo interbibliotecario / obtención libros de otras universidades	4,15	4,39
Información y noticias que facilita la biblioteca	3,69	3,55
Sesiones y cursos de formación	3,64	3,46
La biblioteca cuenta con un servicio de nuevas adquisiciones eficaz	3,11	3,93
Gestión de quejas y sugerencias	3,75	3,89
Trato que recibe por parte del personal	4,42	4,72
Resolución de dudas y problemas	4,41	4,75
Papel de la biblioteca para su actividad docente/investigadora	3,98	
PROMEDIO SATISFACCIÓN	3,79	

The background image shows the interior of a grand library. It features high ceilings, ornate wooden bookshelves filled with books, and long wooden study tables with chairs. The lighting is warm and focused on the study areas. A few people are visible in the background, and a blue stanchion with a rope is in the foreground on the left.

ENCUESTA DE SATISFACCIÓN DEL PDI

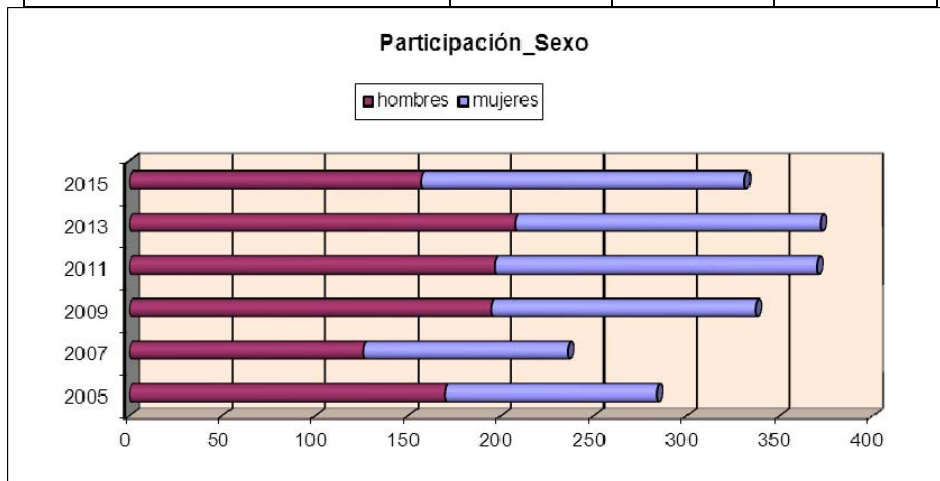
RESULTADOS COMPARATIVOS

2005 -2015

Biblioteca de la Universidad de Zaragoza

Participación por sexo

	hombres	mujeres	total
2005	170	114	284
2007	126	110	236
2009	195	142	337
2011	197	173	370
2013	208	164	372
2015	157	174	331



Biblioteca habitual	2005	2007	2009	2011	2013	2015
B. General		1	2	2	3	3
Centro de Documentación Científica	3	1		3	2	1
B. de Humanidades "María Moliner"	32	37	34	56	59	46
B. de la Facultad de Educación	11	9	8	16	8	15
B. del Instituto de Ciencias de la Educación	0	1				
B. de la Facultad de Medicina	4	14	29	13	30	24
B. de la Escuela de Ciencias de la Salud	5	4	20	14	17	28
B. de la Facultad de Veterinaria	22	20	22	27	24	24
B. de la Facultad de Ciencias (F y Q)	32	26				
B. de la Facultad de Ciencias (Matemáticas)	9	7	40	46	36	41
B. de la Facultad de Ciencias (Geológicas)	10	8				
B. de Campus del Actur "Hypatia de Alejandría"	39	28	45	59	50	31
B. de la Facultad de Derecho	12	7	25	32	20	16
B. Facultad de Ciencias Sociales y del Trabajo	7	5	11	12	18	16
B. Facultad de Economía y Empresa. Campus Paraiso(Ignacio Jordan de Asso)	36	24	33	37	29	22
B. de la Escuela Universitaria de Estudios Empresariales/ Facultad de Economía y Empresa. Campus Río Ebro	3	3	6	12	10	4
B. de la Facultad de Ciencias de la Salud y el Deporte	2	2	14	7	3	6
B. Facultad de Empresa y Gestión Pública	3	3	5	8	5	8
B. de la Fac. de Ciencias Humanas y de la Educación	12	7	10	5	7	8
B. de la Escuela Politécnica Superior	22	9	13	7	15	11
B. del Centro de Estudios Universitarios de Teruel	17	12	28	20	36	24
Sala autoaprendizaje I.I.		1				1
Biblioteca CAI-Universidad						2
Archivo Histórico Universitario			1	1		
Total	281	229	346	377	372	331

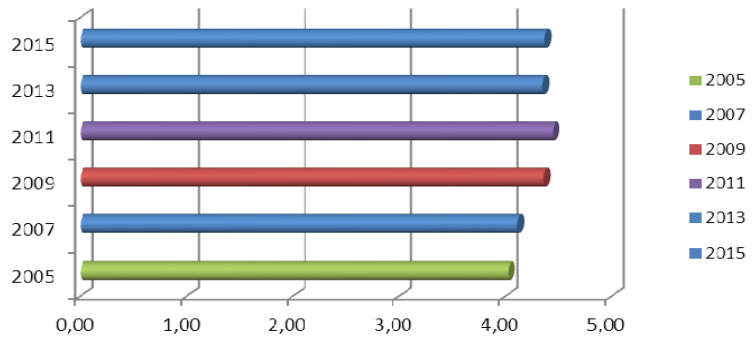
INSTALACIONES

Horario

MEDIA

2005	4,03
2007	4,11
2009	4,36
2011	4,44
2013	4,35
2015	4,37

Horario

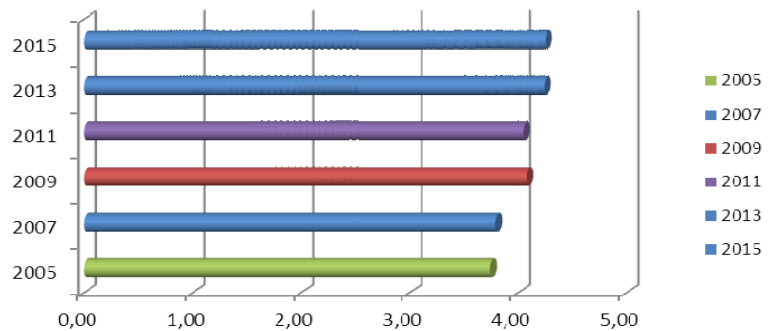


Claridad señalización

MEDIA

2005	3,74
2007	3,79
2009	4,08
2011	4,05
2013	4,24
2015	4,25

Claridad señalización

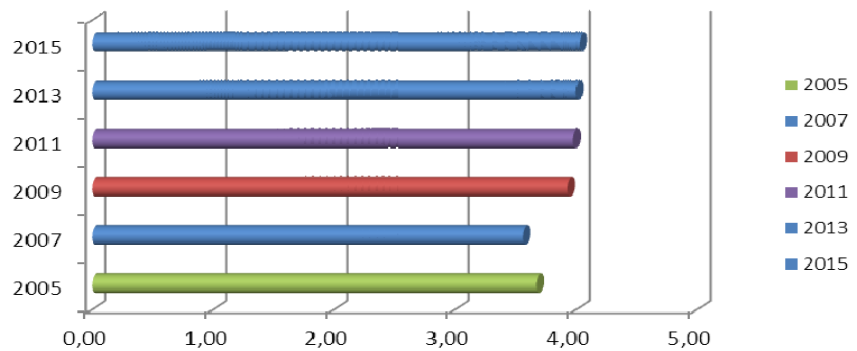


Disponibilidad puestos de lectura

MEDIA

2005	3,67
2007	3,56
2009	3,93
2011	3,97
2013	4,00
2015	4,03

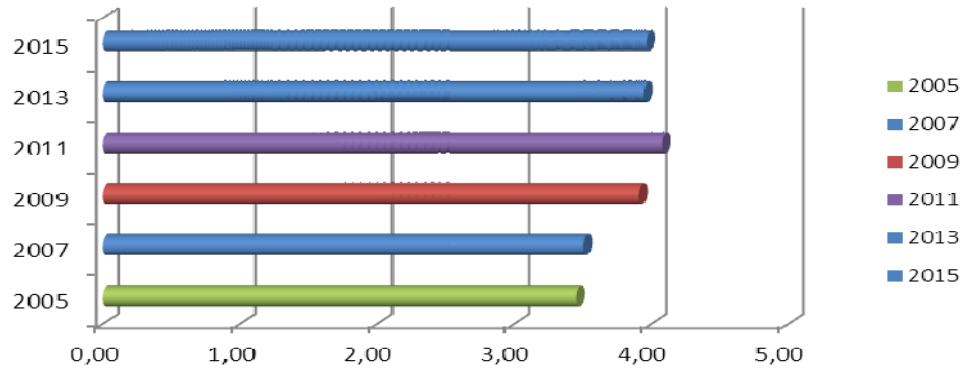
Disponibilidad puestos de lectura



Facilidad para localizar libros y revistas (2005 y 2007 media de Facilidad para localizar libros y Facilidad para localizar revistas)

	MEDIA
2005	3,46
2007	3,51
2009	3,91
2011	4,08
2013	3,95
2015	3,96

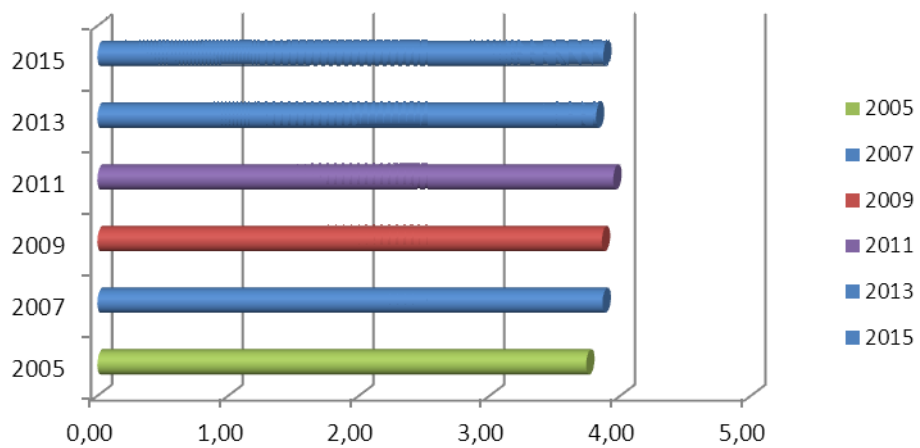
Facilidad localizar libros y revistas



Condiciones de trabajo y ambientales (en 2005 y 2007 media de condiciones de trabajo y condiciones ambientales)

	MEDIA
2005	3,74
2007	3,87
2009	3,86
2011	3,95
2013	3,82
2015	3,87

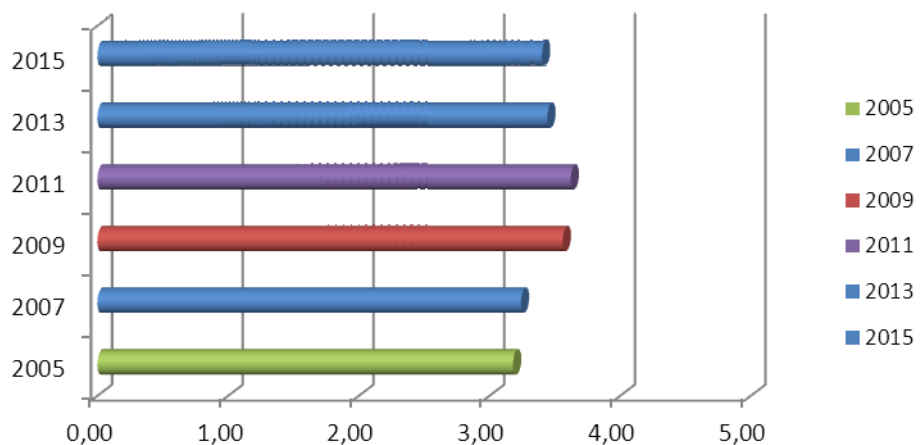
Condiciones de trabajo y ambientales



Reprografía

	MEDIA
2005	3,18
2007	3,24
2009	3,56
2011	3,62
2013	3,44
2015	3,40

Reprografía

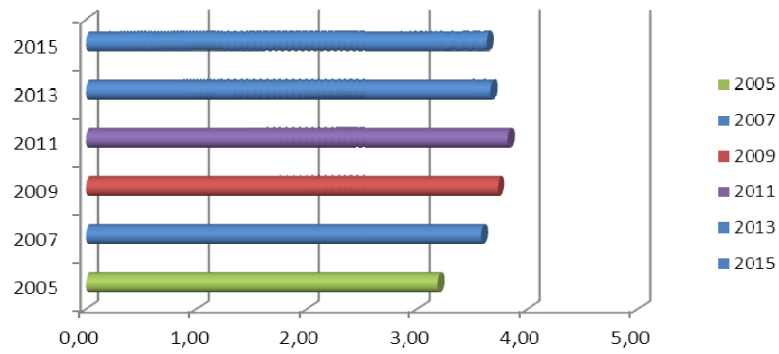


FONDO BIBLIOGRÁFICO

Adecuación del fondo bibliográfico a la docencia

	MEDIA
2005	3,19
2007	3,58
2009	3,73
2011	3,82
2013	3,66
2015	3,63

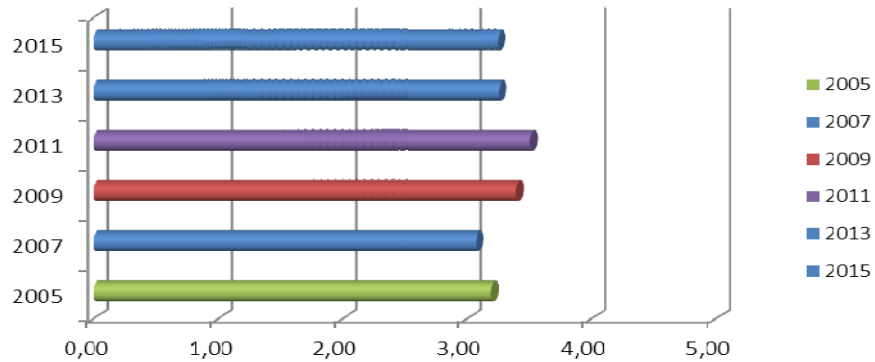
Adecuación fondo docencia



Adecuación del fondo a la investigación

	MEDIA
2005	3,19
2007	3,07
2009	3,39
2011	3,51
2013	3,25
2015	3,25

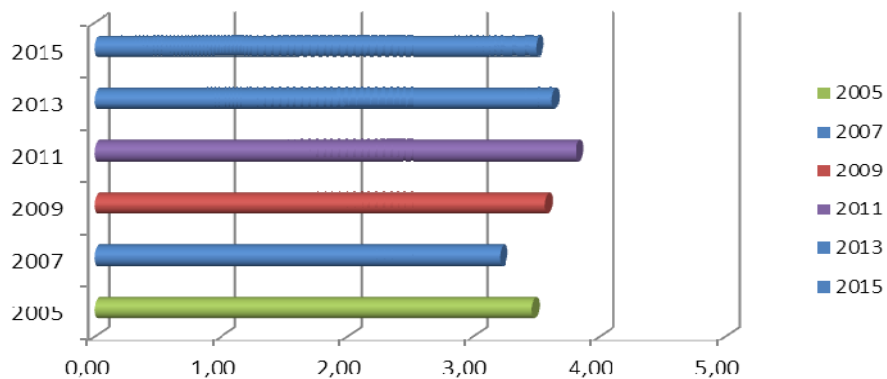
Adecuación fondo investigación



Adecuación recursos electrónicos: revistas-e, bases de datos, ..

	MEDIA
2005	3,46
2007	3,21
2009	3,57
2011	3,81
2013	3,62
2015	3,50

Adecuación recursos electrónicos

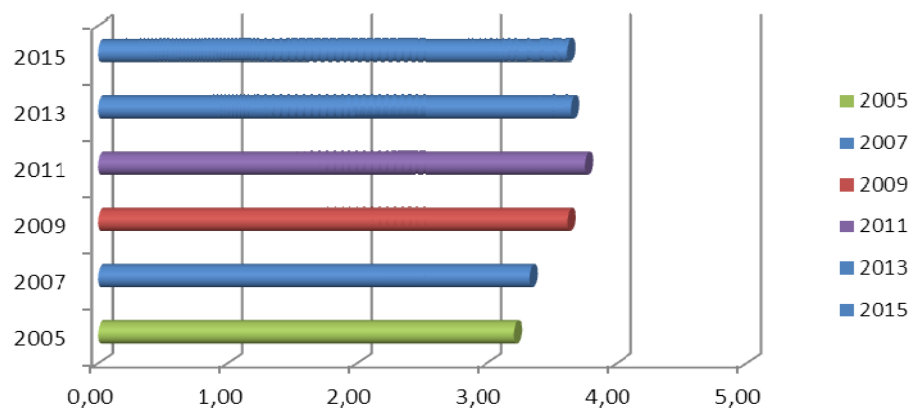


Nota: En 2005 se ha utilizado la media de 4.4.1 adecuación bd; 4.4.5 cd room; 4.4.6. faro y 4.4.7. bd otros

Información sobre nuevas adquisiciones

	MEDIA
2005	3,21
2007	3,33
2009	3,62
2011	3,75
2013	3,65
2015	3,62

Información nuevas adquisiciones

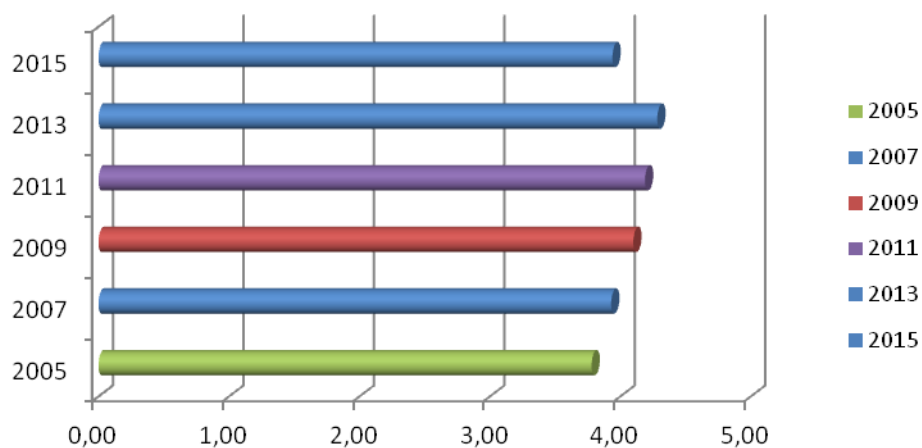


Catálogo automatizado de la biblioteca (Roble). A partir de 2015: ALCORZE

	MEDIA
2005	3,78
2007	3,93
2009	4,10
2011	4,19
2013	4,28
2015	3,94



Utilidad de ALCORZE

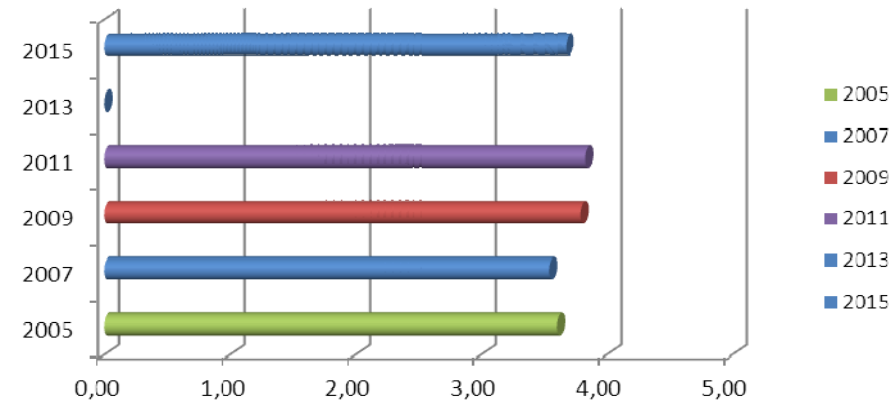


Diseño y estructura página web

	MEDIA
2005	3,60
2007	3,54
2009	3,79
2011	3,83
2013	error
2015	3,67



Diseño y estructura página web



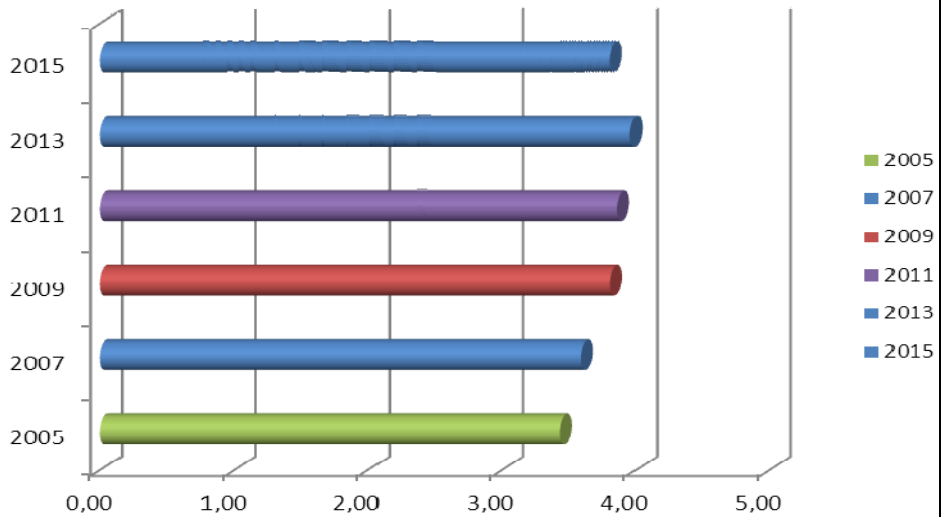
Contenido de la páginas web

	MEDIA
2005	3,43
2007	3,59
2009	3,81
2011	3,86
2013	3,96
2015	3,81

Nota: 2005 Media 4.5.3., 4.5.4. y 4.5.5.



Contenido páginas web



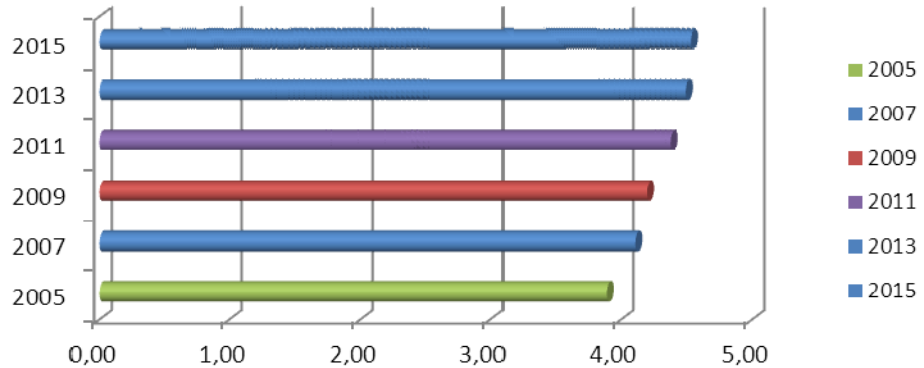
SERVICIOS DE LA BUZ

Préstamo. Valoración global del funcionamiento

	MEDIA
2005	3,89
2007	4,11
2009	4,20
2011	4,38
2013	4,50
2015	4,54

Nota: 2005 media de 5.1.2. a 5.1.7

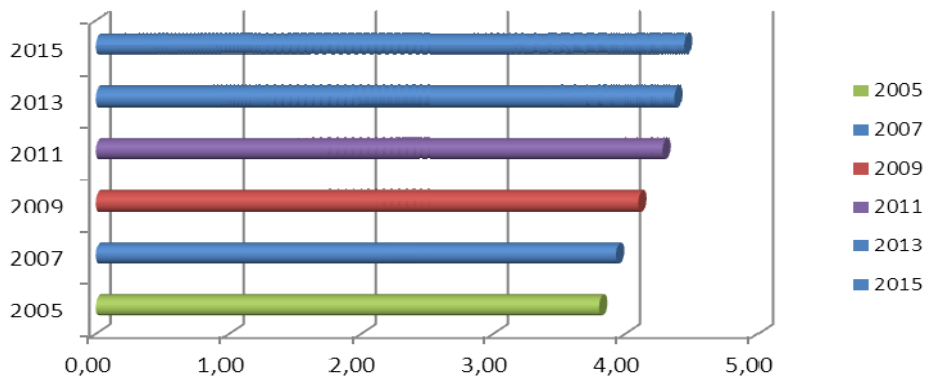
Préstamo. Valoración global funcionamiento



Préstamo. Plazos

	MEDIA
2005	3,80
2007	3,93
2009	4,10
2011	4,28
2013	4,37
2015	4,44

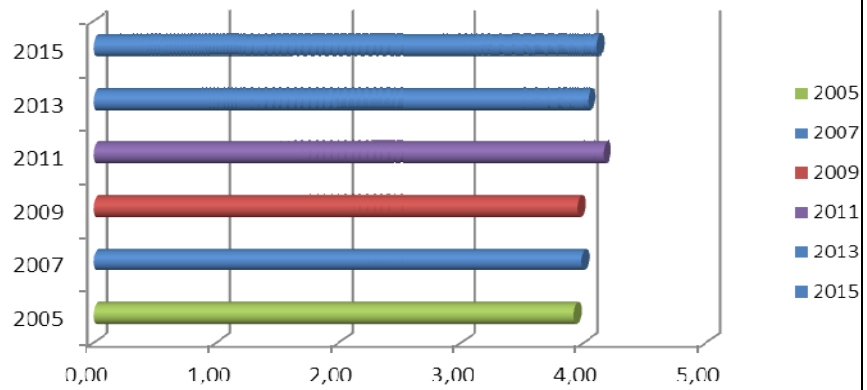
Préstamo. Plazos



Préstamo. Número de ejemplares

	MEDIA
2005	3,92
2007	3,98
2009	3,95
2011	4,16
2013	4,03
2015	4,10

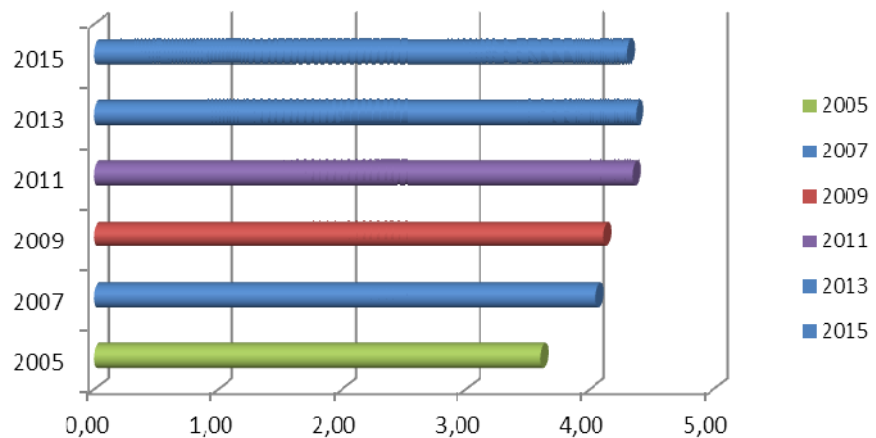
Préstamo. Número de ejemplares



Préstamo interbibliotecario / obtención libros de otras universidades

	MEDIA
2005	3,60
2007	4,05
2009	4,11
2011	4,35
2013	4,37
2015	4,30

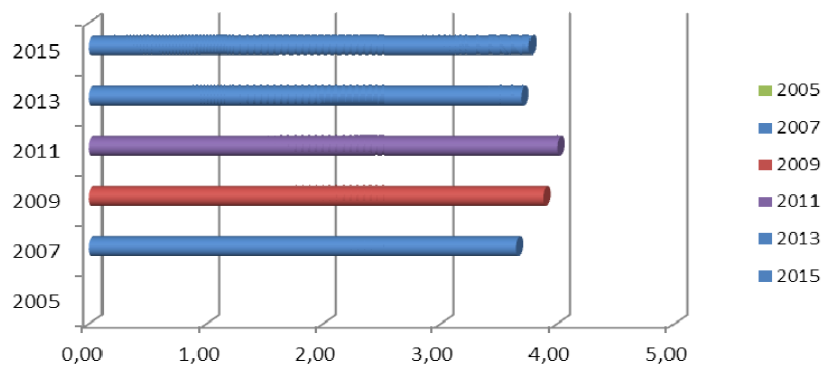
Préstamo interbibliotecario



Información y noticias que facilita la biblioteca

	MEDIA
2005	
2007	3,65
2009	3,88
2011	4,00
2013	3,70
2015	3,76

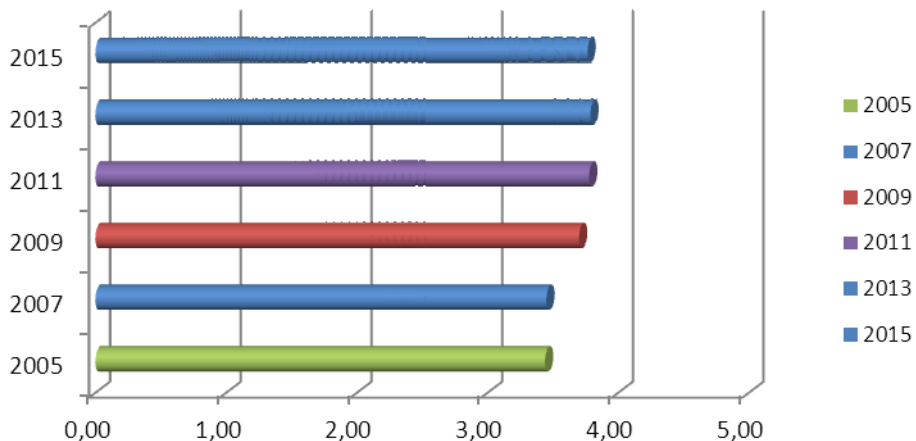
Información y noticias que facilita



Sesiones y cursos de formación

	MEDIA
2005	3,44
2007	3,45
2009	3,70
2011	3,78
2013	3,79
2015	3,76

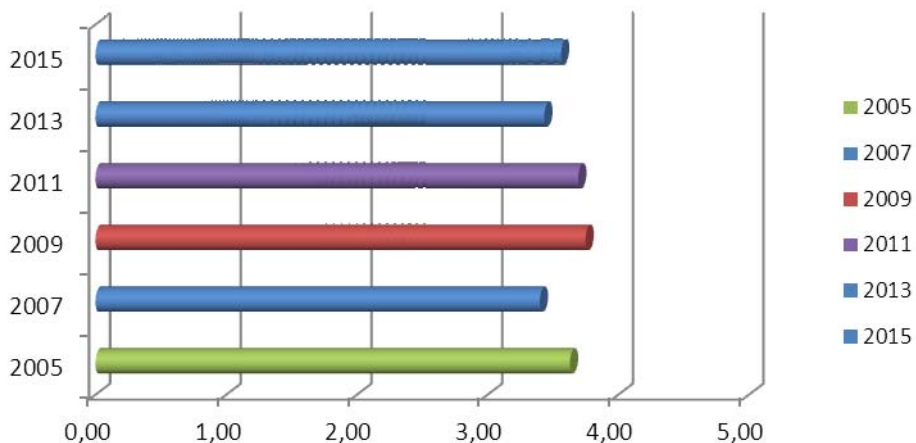
Sesiones y cursos de formación



La biblioteca cuenta con un servicio de nuevas adquisiciones eficaz (2013)

	MEDIA
2005	3,63
2007	3,40
2009	3,75
2011	3,69
2013	3,43
2015	3,56

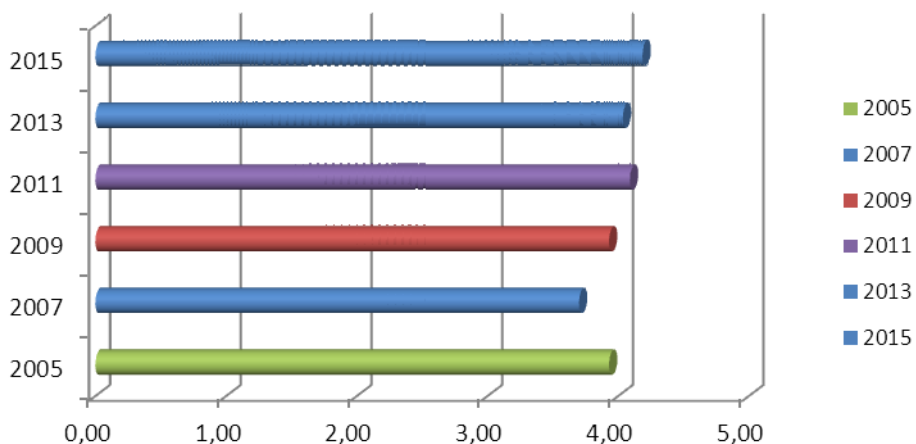
Solicitud de nuevas adquisiciones



Gestión de quejas y sugerencias

	MEDIA
2005	3,93
2007	3,70
2009	3,93
2011	4,09
2013	4,04
2015	4,19

Gestión de quejas y sugerencias

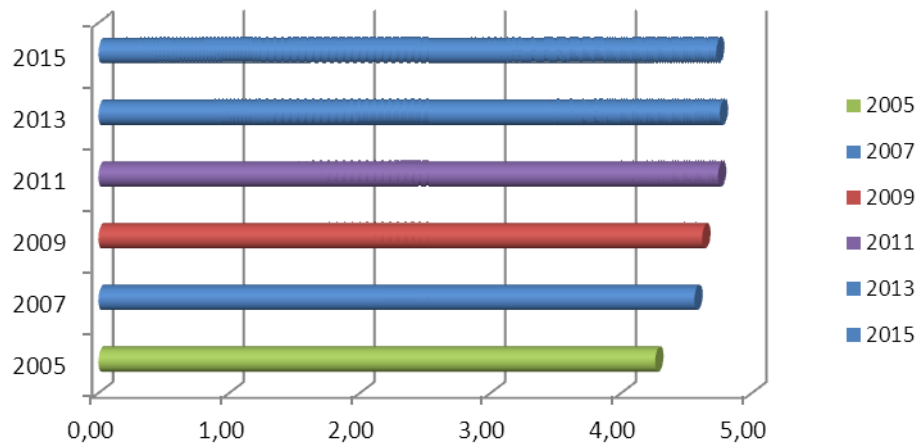


VALORACIÓN DEL PERSONAL Y VALORACIÓN GLOBAL

Trato que recibe por parte del personal

	MEDIA
2005	4,26
2007	4,56
2009	4,62
2011	4,74
2013	4,75
2015	4,73

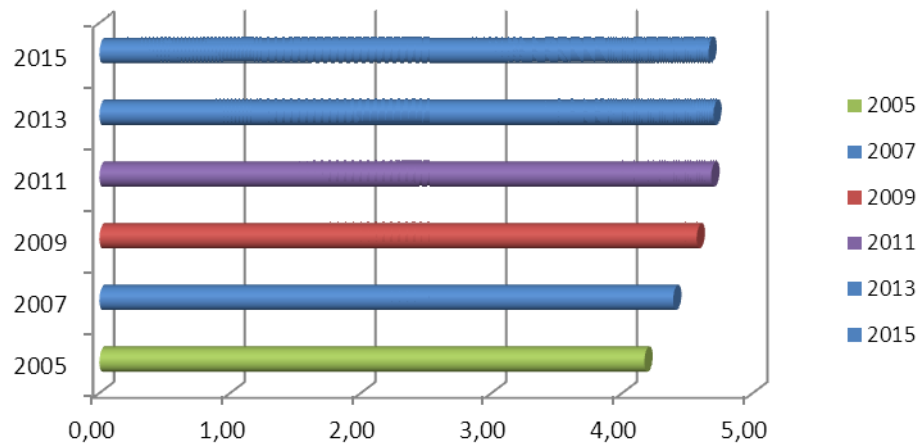
Trato por parte del personal



Resolución de dudas y problemas

	MEDIA
2005	4,17
2007	4,39
2009	4,57
2011	4,68
2013	4,70
2015	4,66

Resolución dudas y problemas



Papel de la biblioteca para su actividad docente/investigadora

	MEDIA
2005	3,74
2007	3,97
2009	4,18
2011	4,30
2013	4,18
2015	4,18

Papel biblioteca para su actividad docente/investigadora

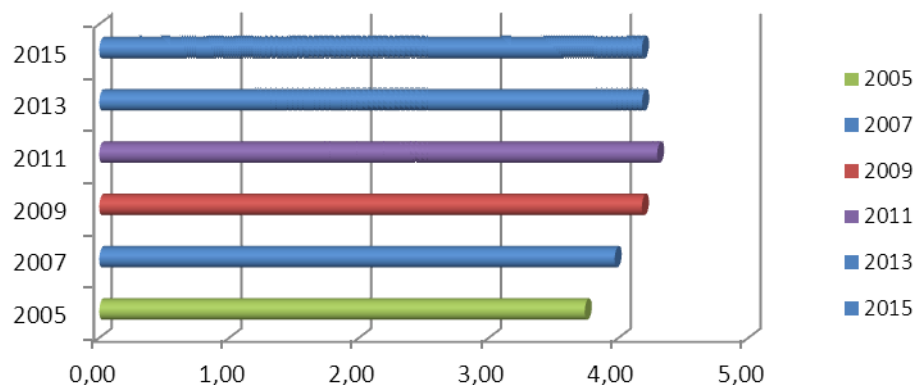


Tabla de frecuencia

sexo

	Frecuencia	Porcentaje	Porcentaje válido	e acumulada
Válido 1	157	47,4	47,4	47,4
2	174	52,6	52,6	100,0
Total	331	100,0	100,0	

dpto

	Frecuencia	Porcentaje	Porcentaje válido	e acumulada
Válido Artes y	50	15,1	15,1	15,1
Ciencias	56	16,9	16,9	32,0
Ciencias de la	73	22,1	22,1	54,1
Ciencias Sociales y Jurídica	106	32,0	32,0	86,1
Ingeniería y	46	13,9	13,9	100,0
Total	331	100,0	100,0	

bib

	Frecuencia	Porcentaje	Porcentaje válido	e acumulada
Válido Biblioteca Biomédica (Facultad de Ciencias de la Biblioteca Biomédica)	28	8,5	8,5	8,5
Biblioteca CAI-Universidad	24	7,3	7,3	15,7
Biblioteca de Humanidades "María Moliner"	2	,6	,6	16,3
Biblioteca de la Escuela Politécnica	46	13,9	13,9	30,2
Biblioteca de la Facultad de	11	3,3	3,3	33,5
Biblioteca de la Facultad de	41	12,4	12,4	45,9
Biblioteca de la Facultad de Ciencias de la Salud y del Deporte	6	1,8	1,8	47,7
Biblioteca de la Facultad de	8	2,4	2,4	50,2
Ciencias Humanas y de la Educación	16	4,8	4,8	55,0
Biblioteca de la Facultad de Ciencias Sociales y del Trabajo	16	4,8	4,8	59,8
Biblioteca de la Facultad de	22	6,6	6,6	66,5
Economía y Empresa. Campus Paraíso (Ignacio)	4	1,2	1,2	67,7
Biblioteca de la Facultad de Economía y Empresa. Campus	15	4,5	4,5	72,2
Biblioteca de la Facultad de	8	2,4	2,4	74,6
Empresa y Gestión Pública	24	7,3	7,3	81,9
Biblioteca de la Facultad de	24	7,3	7,3	89,1
Biblioteca del Campus de Teruel	1	,3	,3	89,4
Biblioteca del Centro Universitario de Lenguas Modernas	3	,9	,9	90,3
Biblioteca General Universitaria				

Biblioteca Hypatia de Alejandría	31	9,4	9,4	99,7
Centro de Documentación	1	,3	,3	100,0
Total	331	100,0	100,0	

s1 Horario

media s 4,37 media i 4,25

i1

	Frecuencia	Porcentaje	Porcentaje válido	e acumulada
Válido 0	3	,9	1,0	1,0
1	2	,6	,7	1,6
2	1	,3	,3	2,0
3	28	8,5	9,1	11,1
4	112	33,8	36,5	47,6
5	161	48,6	52,4	100,0
Total	307	92,7	100,0	
Perdidos 99	21	6,3		
Sistema	3	,9		
Total	24	7,3		
Total	331	100,0		

	Frecuencia	Porcentaje	Porcentaje válido	e acumulada
Válido 0	5	1,5	1,6	1,6
1	5	1,5	1,6	3,2
2	11	3,3	3,5	6,7
3	28	8,5	8,9	15,6
4	100	30,2	31,8	47,5
5	165	49,8	52,5	100,0
Total	314	94,9	100,0	
Perdidos Sistema	17	5,1		
Total	331	100,0		

s2 Claridad señalización

i2

	Frecuencia	Porcentaje	Porcentaje válido	e acumulada
Válido 0	1	,3	,3	,3
1	3	,9	1,0	1,3
2	12	3,6	3,9	5,2
3	44	13,3	14,2	19,4
4	90	27,2	29,0	48,4
5	160	48,3	51,6	100,0
Total	310	93,7	100,0	
Perdidos 99	17	5,1		
Sistema	4	1,2		
Total	21	6,3		
Total	331	100,0		

	Frecuencia	Porcentaje	Porcentaje válido	e acumulada
Válido 0	13	3,9	4,2	4,2
1	22	6,6	7,1	11,2
2	35	10,6	11,2	22,4
3	62	18,7	19,9	42,3
4	88	26,6	28,2	70,5
5	92	27,8	29,5	100,0
Total	312	94,3	100,0	
Perdidos Sistema	19	5,7		
Total	331	100,0		

s3 Disponibilidad puestos de lectura

i3

	Frecuencia	Porcentaje	Porcentaje válido	e acumulada
Válido 0	5	1,5	1,7	1,7
1	6	1,8	2,1	3,8
2	10	3,0	3,5	7,3
3	44	13,3	15,3	22,6
4	113	34,1	39,2	61,8
5	110	33,2	38,2	100,0
Total	288	87,0	100,0	
Perdidos 99	37	11,2		
Sistema	6	1,8		
Total	43	13,0		
Total	331	100,0		

	Frecuencia	Porcentaje	Porcentaje válido	e acumulada
Válido 0	17	5,1	5,5	5,5
1	24	7,3	7,8	13,3
2	23	6,9	7,4	20,7
3	44	13,3	14,2	35,0
4	79	23,9	25,6	60,5
5	122	36,9	39,5	100,0
Total	309	93,4	100,0	
Perdidos Sistema	22	6,6		
Total	331	100,0		

s4 Facilidad para localizar libros y revistas

i4

	Frecuencia	Porcentaje	Porcentaje válido	e acumulada
Válido 0	3	,9	1,0	1,0
1	8	2,4	2,7	3,7
2	16	4,8	5,3	9,0
3	50	15,1	16,6	25,6
4	117	35,3	38,9	64,5
5	107	32,3	35,5	100,0
Total	301	90,9	100,0	
Perdidos 99	21	6,3		
Sistema	9	2,7		
Total	30	9,1		
Total	331	100,0		

	Frecuencia	Porcentaje	Porcentaje válido	e acumulada
Válido 0	4	1,2	1,3	1,3
1	1	,3	,3	1,6
2	4	1,2	1,3	2,9
3	24	7,3	7,7	10,6
4	67	20,2	21,5	32,2
5	211	63,7	67,8	100,0
Total	311	94,0	100,0	
Perdidos Sistema	20	6,0		
Total	331	100,0		

s5 Condiciones de trabajo y ambientales

i5

	Frecuencia	Porcentaje	Porcentaje válido	e acumulada	3,87	3,99		Frecuencia	Porcentaje	Porcentaje válido	je acumulada
Válido	0	,9	1,1	1,1			Válido	0	13	3,9	4,2
	1	2,7	3,2	4,2				1	12	3,6	8,0
	2	5,7	6,7	10,9				2	17	5,1	13,4
	3	16,6	19,3	30,2				3	39	11,8	25,9
	4	31,4	36,5	66,7				4	75	22,7	49,8
	5	28,7	33,3	100,0				5	157	47,4	100,0
Total	285	86,1	100,0				Total	313	94,6	100,0	
Perdidos	99	37	11,2				Perdidos Sistema	18	5,4		
Sistema	9	2,7					Total	331	100,0		
Total	46	13,9									
Total	331	100,0									

s6 Reprografía

i6

	Frecuencia	Porcentaje	Porcentaje válido	e acumulada	3,40	3,76		Frecuencia	Porcentaje	Porcentaje válido	je acumulada
Válido	0	1,2	1,7	1,7			Válido	0	16	4,8	5,2
	1	3,6	5,0	6,6				1	9	2,7	8,1
	2	10,0	13,6	20,2				2	20	6,0	14,5
	3	20,2	27,7	47,9				3	53	16,0	31,6
	4	26,0	35,5	83,5				4	102	30,8	64,5
	5	12,1	16,5	100,0				5	110	33,2	100,0
Total	242	73,1	100,0				Total	310	93,7	100,0	
Perdidos	99	80	24,2				Perdidos Sistema	21	6,3		
Sistema	9	2,7					Total	331	100,0		
Total	89	26,9									
Total	331	100,0									

s7 Adecuación del fondo bibliográfico a la docencia

i7

	Frecuencia	Porcentaje	Porcentaje válido	e acumulada	3,63	4,47		Frecuencia	Porcentaje	Porcentaje válido	je acumulada
Válido	0	1,2	1,3	1,3			Válido	0	2	,6	,6
	1	3,0	3,2	4,5				1	2	,6	1,3
	2	7,6	8,1	12,6				2	5	1,5	2,9
	3	23,9	25,5	38,1				3	30	9,1	12,5
	4	40,2	42,9	81,0				4	73	22,1	35,9
	5	17,8	19,0	100,0				5	200	60,4	100,0
Total	310	93,7	100,0				Total	312	94,3	100,0	
Perdidos	99	17	5,1				Perdidos Sistema	19	5,7		
Sistema	4	1,2					Total	331	100,0		
Total	21	6,3									
Total	331	100,0									

s8 Adecuación del fondo a la investigación

i8

	Frecuencia	Porcentaje	Porcentaje válido	e acumulada	3,25	4,55		Frecuencia	Porcentaje	Porcentaje válido	je acumulada
Válido	0	2,1	2,3	2,3			Válido	0	2	,6	,6
	1	7,3	7,8	10,1				1	3	,9	1,6
	2	10,3	11,0	21,1				2	4	1,2	2,9
	3	29,0	31,2	52,3				3	22	6,6	9,9
	4	34,7	37,3	89,6				4	62	18,7	29,7
	5	9,7	10,4	100,0				5	220	66,5	100,0
Total	308	93,1	100,0				Total	313	94,6	100,0	
Perdidos	99	19	5,7				Perdidos Sistema	18	5,4		
Sistema	4	1,2					Total	331	100,0		
Total	23	6,9									
Total	331	100,0									

s9 Adecuación recursos electrónicos

i9

	Frecuencia	Porcentaje	Porcentaje válido	e acumulada	3,50	4,50		Frecuencia	Porcentaje	Porcentaje válido	je acumulada
Válido	0	2,7	3,0	3,0			Válido	0	4	1,2	1,3
	1	3,0	3,3	6,3				1	2	,6	1,9
	2	9,4	10,3	16,6				2	5	1,5	3,5
	3	23,9	26,2	42,7				3	22	6,6	10,6
	4	35,6	39,1	81,8				4	69	20,8	32,8
	5	16,6	18,2	100,0				5	209	63,1	100,0
Total							Total				

Total	302	91,2	100,0	
Perdidos	99	26	7,9	
Sistema	3	,9		
Total	29	8,8		
Total	331	100,0		

Total	311	94,0	100,0	
Perdidos	Sistema	20	6,0	
Total	331	100,0		

s10 Información sobre nuevas adquisiciones

i10

	Frecuencia	Porcentaje	Porcentaje válido	e acumulada	3,62	4,03
Válido	0	8	2,4	2,8	2,8	
	1	14	4,2	4,9	7,6	
	2	25	7,6	8,7	16,3	
	3	62	18,7	21,5	37,8	
	4	103	31,1	35,8	73,6	
	5	76	23,0	26,4	100,0	
Total	288	87,0	100,0			
Perdidos	99	36	10,9			
Sistema	7	2,1				
Total	43	13,0				
Total	331	100,0				

	Frecuencia	Porcentaje	Porcentaje válido	je acumulada
Válido	0	5	1,5	1,6
	1	3	,9	1,0
	2	12	3,6	3,8
	3	65	19,6	20,8
	4	102	30,8	32,6
	5	126	38,1	40,3
Total	313	94,6	100,0	100,0
Perdidos	Sistema	18	5,4	
Total	331	100,0		

s11 Alcorze. Utilidad para localizar libros, revistas...

i11

	Frecuencia	Porcentaje	Porcentaje válido	e acumulada	3,94	4,21
Válido	0	3	,9	1,1	1,1	
	1	6	1,8	2,2	3,3	
	2	15	4,5	5,4	8,7	
	3	45	13,6	16,3	25,0	
	4	119	36,0	43,1	68,1	
	5	88	26,6	31,9	100,0	
Total	276	83,4	100,0			
Perdidos	99	48	14,5			
Sistema	7	2,1				
Total	55	16,6				
Total	331	100,0				

	Frecuencia	Porcentaje	Porcentaje válido	je acumulada
Válido	0	6	1,8	2,0
	1	6	1,8	2,0
	2	5	1,5	1,6
	3	41	12,4	13,4
	4	92	27,8	30,1
	5	156	47,1	51,0
Total	306	92,4	100,0	100,0
Perdidos	Sistema	25	7,6	
Total	331	100,0		

s12 Diseño y estructura página web

i12

	Frecuencia	Porcentaje	Porcentaje válido	e acumulada	3,67	4,22
Válido	1,00	13	3,9	4,4	4,4	
	2,00	27	8,2	9,2	13,7	
	3,00	70	21,1	23,9	37,5	
	4,00	116	35,0	39,6	77,1	
	5,00	67	20,2	22,9	100,0	
Total	293	88,5	100,0			
Perdidos	99,00	31	9,4			
Sistema	7	2,1				
Total	38	11,5				
Total	331	100,0				

	Frecuencia	Porcentaje	Porcentaje válido	je acumulada
Válido	0	2	,6	,6
	1	3	,9	1,6
	2	5	1,5	3,2
	3	40	12,1	12,9
	4	124	37,5	40,1
	5	135	40,8	43,7
Total	309	93,4	100,0	100,0
Perdidos	Sistema	22	6,6	
Total	331	100,0		

s13 Contenido de la páginas web

i13

	Frecuencia	Porcentaje	Porcentaje válido	e acumulada	3,81	4,14
Válido	0	3	,9	1,0	1,0	
	1	7	2,1	2,4	3,5	
	2	20	6,0	7,0	10,5	
	3	64	19,3	22,3	32,8	
	4	111	33,5	38,7	71,4	
	5	82	24,8	28,6	100,0	
Total	287	86,7	100,0			
Perdidos	99	31	9,4			
Sistema	13	3,9				
Total	44	13,3				
Total	331	100,0				

	Frecuencia	Porcentaje	Porcentaje válido	je acumulada
Válido	0	4	1,2	1,3
	1	4	1,2	1,3
	2	10	3,0	3,2
	3	39	11,8	12,7
	4	122	36,9	39,6
	5	129	39,0	41,9
Total	308	93,1	100,0	100,0
Perdidos	Sistema	23	6,9	
Total	331	100,0		

s14 Préstamo. Valoración global del funcionamiento

i14

	Frecuencia	Porcentaje	Porcentaje válido	e acumulada	4,54	4,56

	Frecuencia	Porcentaje	Porcentaje válido	je acumulada

Válido	0			
	1	,3	,3	,3
	2	,6	,7	,7
	3	13	4,3	1,3
	4	98	29,6	32,6
	5	186	56,2	61,8
	Total	301	90,9	100,0
Perdidos	99	28	8,5	
	Sistema	2	,6	
	Total	30	9,1	
Total		331	100,0	

Válido	0	,6	,6	,6
	2	,9	1,0	1,6
	3	24	7,3	9,3
	4	69	20,8	22,1
	5	214	64,7	68,6
	Total	312	94,3	100,0
Perdidos	Sistema	19	5,7	
Total		331	100,0	

s15 Préstamo. Plazos

	Frecuencia	Porcentaje	Porcentaje válido	Porcentaje acumulado
Válido	1	,6	,7	,7
	2	1,8	2,0	2,7
	3	7,6	8,5	11,2
	4	26,9	30,2	41,4
	5	173	52,3	58,6
	Total	295	89,1	100,0
Perdidos	99	31	9,4	
	Sistema	5	1,5	
	Total	36	10,9	
Total		331	100,0	

i15

	Frecuencia	Porcentaje	Porcentaje válido	Porcentaje acumulado
Válido	0	,6	,6	,6
	2	1,5	1,6	2,2
	3	43	13,0	13,8
	4	94	28,4	30,1
	5	168	50,8	53,8
	Total	312	94,3	100,0
Perdidos	Sistema	19	5,7	
Total		331	100,0	

s16 Préstamo. Número de ejemplares

	Frecuencia	Porcentaje	Porcentaje válido	Porcentaje acumulado
Válido	1	,3	,3	,3
	2	4,8	5,6	5,9
	3	46	13,9	16,1
	4	112	33,8	39,2
	5	111	33,5	38,8
	Total	286	86,4	100,0
Perdidos	99	37	11,2	
	Sistema	8	2,4	
	Total	45	13,6	
Total		331	100,0	

i16

	Frecuencia	Porcentaje	Porcentaje válido	Porcentaje acumulado
Válido	0	,6	,6	,6
	1	,3	,3	1,0
	2	7	2,1	3,2
	3	39	11,8	12,5
	4	102	30,8	32,7
	5	161	48,6	51,6
	Total	312	94,3	100,0
Perdidos	Sistema	19	5,7	
Total		331	100,0	

s17 Préstamo interbibliotecario / obtención libros de otras

	Frecuencia	Porcentaje	Porcentaje válido	Porcentaje acumulado
Válido	0	,6	,7	,7
	1	,6	,7	1,4
	2	1,5	1,8	3,2
	3	39	11,8	17,2
	4	84	25,4	47,3
	5	147	44,4	52,7
	Total	279	84,3	100,0
Perdidos	99	48	14,5	
	Sistema	4	1,2	
	Total	52	15,7	
Total		331	100,0	

i17

	Frecuencia	Porcentaje	Porcentaje válido	Porcentaje acumulado
Válido	0	1,5	1,6	1,6
	2	1,2	1,3	2,9
	3	18	5,8	8,7
	4	83	25,1	26,8
	5	200	60,4	64,5
	Total	310	93,7	100,0
Perdidos	Sistema	21	6,3	
Total		331	100,0	

s18 Información y noticias que facilita la biblioteca

	Frecuencia	Porcentaje	Porcentaje válido	Porcentaje acumulado
Válido	0	,9	1,0	1,0
	1	,9	1,0	2,1
	2	6,0	6,9	9,0
	3	82	24,8	37,2
	4	109	32,9	74,8
	5	73	22,1	25,2
	Total	290	87,6	100,0
Perdidos	99	36	10,9	
	Sistema	5	1,5	
	Total	41	12,4	
Total		331	100,0	

i18

	Frecuencia	Porcentaje	Porcentaje válido	Porcentaje acumulado
Válido	0	2,1	2,2	2,2
	1	2,7	2,9	5,1
	2	8,2	8,6	13,7
	3	25,1	26,5	40,3
	4	31,4	33,2	73,5
	5	25,1	26,5	100,0
	Total	313	94,6	100,0
Perdidos	Sistema	18	5,4	
Total		331	100,0	

Total	331	100,0		
-------	-----	-------	--	--

s19 Sesiones y cursos de formación

	Frecuencia	Porcentaje	Porcentaje válido	e acumulada
Válido 0	7	2,1	2,9	2,9
1	5	1,5	2,1	5,0
2	15	4,5	6,3	11,3
3	58	17,5	24,4	35,7
4	78	23,6	32,8	68,5
5	75	22,7	31,5	100,0
Total	238	71,9	100,0	
Perdidos 99	85	25,7		
Sistema	8	2,4		
Total	93	28,1		
Total	331	100,0		

3,76

3,57

i19

	Frecuencia	Porcentaje	Porcentaje válido	e acumulada
Válido 0	10	3,0	3,2	3,2
1	18	5,4	5,8	9,1
2	25	7,6	8,1	17,2
3	72	21,8	23,4	40,6
4	99	29,9	32,1	72,7
5	84	25,4	27,3	100,0
Total	308	93,1	100,0	
Perdidos Sistema	23	6,9		
Total	331	100,0		

s20 La biblioteca cuenta con un servicio de nuevas adquisiciones

	Frecuencia	Porcentaje	Porcentaje válido	e acumulada
Válido 0	4	1,2	1,7	1,7
1	11	3,3	4,7	6,4
2	19	5,7	8,2	14,6
3	62	18,7	26,6	41,2
4	90	27,2	38,6	79,8
5	47	14,2	20,2	100,0
Total	233	70,4	100,0	
Perdidos 99	90	27,2		
Sistema	8	2,4		
Total	98	29,6		
Total	331	100,0		

3,56

4,09

i20

	Frecuencia	Porcentaje	Porcentaje válido	e acumulada
Válido 0	8	2,4	2,6	2,6
1	6	1,8	1,9	4,5
2	4	1,2	1,3	5,8
3	46	13,9	14,9	20,8
4	113	34,1	36,7	57,5
5	131	39,6	42,5	100,0
Total	308	93,1	100,0	
Perdidos Sistema	23	6,9		
Total	331	100,0		

s21 Gestión de quejas y sugerencias

	Frecuencia	Porcentaje	Porcentaje válido	e acumulada
Válido 0	2	,6	1,0	1,0
1	2	,6	1,0	2,1
2	3	,9	1,5	3,6
3	29	8,8	14,9	18,6
4	73	22,1	37,6	56,2
5	85	25,7	43,8	100,0
Total	194	58,6	100,0	
Perdidos 99	125	37,8		
Sistema	12	3,6		
Total	137	41,4		
Total	331	100,0		

4,19

3,97

i21

	Frecuencia	Porcentaje	Porcentaje válido	e acumulada
Válido 0	13	3,9	4,3	4,3
1	4	1,2	1,3	5,6
2	15	4,5	5,0	10,6
3	49	14,8	16,2	26,7
4	89	26,9	29,4	56,1
5	133	40,2	43,9	100,0
Total	303	91,5	100,0	
Perdidos Sistema	28	8,5		
Total	331	100,0		

s22 Trato que recibe por parte del personal

	Frecuencia	Porcentaje	Porcentaje válido	e acumulada
Válido 1	1	,3	,3	,3
2	1	,3	,3	,6
3	11	3,3	3,5	4,1
4	58	17,5	18,2	22,3
5	247	74,6	77,7	100,0
Total	318	96,1	100,0	
Perdidos 99	11	3,3		
Sistema	2	,6		
Total	13	3,9		
Total	331	100,0		

4,73

4,67

i22

	Frecuencia	Porcentaje	Porcentaje válido	e acumulada
Válido 0	1	,3	,3	,3
3	14	4,2	4,5	4,8
4	70	21,1	22,3	27,1
5	229	69,2	72,9	100,0
Total	314	94,9	100,0	
Perdidos Sistema	17	5,1		
Total	331	100,0		

s23 Resolución de dudas y problemas

	Frecuencia	Porcentaje	Porcentaje válido	e acumulada
Válido 1	2	,6	,6	,6
2	4	1,2	1,3	1,9
3	15	4,5	4,8	6,7
4	57	17,2	18,1	24,8

4,66

4,77

i23

	Frecuencia	Porcentaje	Porcentaje válido	e acumulada
Válido 0	1	,3	,3	,3
2	1	,3	,3	,6
3	10	3,0	3,2	3,9
4	44	13,3	14,1	18,0

	5	237	71,6	75,2	100,0
	Total	315	95,2	100,0	
Perdidos	99	14	4,2		
	Sistema	2	,6		
	Total	16	4,8		
Total		331	100,0		

	5	255	77,0	82,0	100,0
	Total	311	94,0	100,0	
Perdidos	Sistema	20	6,0		
Total		331	100,0		

s24 Papel de la biblioteca para su actividad docente/investigadora

	Frecuencia	Porcentaje	Porcentaje válido	e acumulada	4,18
Válido	0	,3	,3	,3	
	1	,9	,9	1,2	
	2	2,4	2,5	3,7	
	3	34	10,3	14,3	
	4	154	46,5	62,3	
	5	121	36,6	100,0	
	Total	321	97,0	100,0	
Perdidos	99	9	2,7		
	Sistema	1	,3		
	Total	10	3,0		
Total		331	100,0		

Datos por Centros

RESULTADOS COMPARADOS POR BIBLIOTECAS

nombre biblioteca	Biblioteca General Universitaria	Centro de Documentación Científica	Biblioteca de Humanidades "María Moliner"	Biblioteca de la Facultad de Educación	Biblioteca Biomédica (Facultad de Medicina)	Biblioteca Biomédica (Facultad de Ciencias de la Salud)	Biblioteca de la Facultad de Veterinaria	Biblioteca de la Facultad de Ciencias	Biblioteca Hypatia de Alejandría	Biblioteca de la Facultad de Derecho	Biblioteca de la Facultad de Ciencias Sociales y del Trabajo	Biblioteca de la Facultad de Economía y Empresa. Campus Zaragoza	Biblioteca de la Facultad de Economía y Empresa. Campus Río Ebro	Biblioteca de la Facultad de Ciencias de la Salud y del Deporte	Biblioteca de la Facultad de Empresa y Gestión Pública	Biblioteca de la Facultad de Ciencias Humanas y de la Educación	Biblioteca de la Escuela Politécnica Superior	Biblioteca del Campus de Teruel	Biblioteca del Centro Universitario de Lenguas Modernas	Biblioteca CAI-Universidad
Cód_biblioteca	100	117	120	150	210	240	260	310	410	510	540	560	580	610	650	670	680	710	888	999
nº encuestas	3	1	46	15	24	28	24	41	31	16	16	22	4	6	8	8	11	24	1	2
s1	4,50		4,18	4,27	3,90	4,44	4,38	4,31	4,43	4,56	4,19	4,57	4,67	4,83	4,88	4,50	4,73	4,43	4,00	
s2	3,67		4,24	3,67	3,90	4,40	4,10	4,21	4,25	4,63	4,63	4,67	4,25	3,67	4,75	3,63	4,64	4,30	3,00	
s3	4,00		3,78	2,60	3,57	3,87	4,33	4,26	4,25	4,46	4,07	4,22	5,00	4,17	4,63	3,88	4,73	4,05	5,00	
s4	2,33	4,00	3,89	3,50	3,60	4,04	3,95	4,31	3,96	4,06	4,44	4,10	4,33	4,00	4,13	3,75	4,09	3,83	1,00	
s5	4,00		3,89	2,53	3,40	3,91	4,05	4,10	3,54	4,29	4,31	4,11	3,25	4,00	4,75	3,63	4,36	3,86	3,00	
s6	2,00		3,05	2,50	3,11	3,53	3,31	3,77	3,25	4,00	3,67	3,69	4,00	3,67	4,29	2,57	3,63	3,47		
s7	3,33	4,00	3,25	3,64	3,32	4,04	3,41	3,76	3,90	4,00	4,13	4,00	4,25	3,60	3,38	3,38	3,73	2,91	3,00	
s8	2,67	4,00	2,73	3,07	3,26	3,70	3,29	3,58	3,44	3,63	3,79	3,42	4,00	3,40	2,75	3,38	2,64	2,48		
s9	3,00	4,00	2,73	3,13	3,23	4,16	3,65	3,55	3,77	4,06	4,13	3,55	4,00	3,00	3,88	3,13	4,00	3,15	3,00	
s10	2,00	4,00	3,53	3,46	3,18	3,96	3,67	3,54	3,62	4,13	4,50	3,29	4,00	4,00	3,63	3,38	3,64	3,30		
s11	3,00	4,00	3,72	4,14	3,47	4,52	3,78	3,95	4,00	4,14	4,29	3,72	4,00	4,40	3,71	3,57	3,80	4,11		
s12	3,00		3,68	3,67	3,06	3,81	3,74	3,61	3,63	3,88	4,13	3,43	3,67	4,60	3,75	3,50	3,36	4,00		
s13	3,33	4,00	3,70	4,00	3,33	4,13	3,58	3,70	3,73	4,00	4,00	3,76	3,33	4,80	4,00	3,71	3,80	4,05		

s14	3,33	5,00	4,64	4,13	3,94	4,38	4,65	4,49	4,54	4,94	4,88	4,43	5,00	5,00	4,75	4,75	4,60	4,74	2,00	
s15	3,33		4,56	4,40	4,27	4,30	4,53	4,46	4,41	4,63	4,69	4,10	4,00	5,00	4,13	4,50	4,60	4,65	2,00	
s16	4,50		4,32	4,14	3,86	3,83	3,71	4,15	4,15	4,07	4,38	4,10	4,00	4,20	3,75	4,13	4,00	4,30	1,00	
s17	4,00	5,00	4,51	3,93	4,09	4,35	4,50	4,45	4,15	4,47	4,47	4,26	3,75	4,33	4,25	4,29	4,22	4,10		
s18	3,33	4,00	3,78	3,47	3,81	4,12	3,83	3,57	3,82	4,06	4,50	3,55	3,75	4,00	4,00	3,63	3,10	3,39	0,00	
s19	2,00	4,00	3,83	3,71	3,50	4,17	3,27	3,67	3,55	4,18	4,38	3,75	3,67	3,83	4,40	4,38	3,25	3,69	0,00	
s20	2,50	4,00	3,16	3,25	3,19	4,05	3,50	3,52	3,52	3,67	4,50	3,46	4,00	3,50	3,67	3,75	3,38	3,59		
s21	2,50		4,15	4,13	3,64	4,29	4,27	4,05	4,29	4,36	4,71	3,90	3,67	5,00	4,80	4,00	4,43	4,24		
s22	4,67	5,00	4,67	4,60	4,61	4,81	4,77	4,65	4,76	4,94	5,00	4,52	5,00	4,50	4,88	4,63	4,73	4,91	3,00	
s23	4,33		4,67	4,53	4,57	4,81	4,41	4,58	4,69	4,94	5,00	4,55	5,00	4,33	4,75	4,88	4,64	4,74	2,00	
s24	3,33	5,00	4,00	3,73	4,00	4,37	4,23	4,34	4,17	4,56	4,69	4,00	4,25	4,50	4,50	4,13	4,18	3,95	3,00	
i1	2,00	4,00	4,70	4,27	4,00	4,13	4,10	4,34	4,13	4,53	4,14	4,23	4,50	3,33	4,25	4,43	4,36	4,38	4,00	3,00
i2	1,67	4,00	4,12	3,40	2,71	3,50	3,24	3,61	3,23	3,67	3,86	3,27	3,25	2,80	3,50	3,29	3,27	4,04	2,00	2,50
i3	2,00	5,00	4,00	3,36	3,50	3,50	3,71	3,54	3,80	3,36	3,43	3,59	3,00	3,00	3,38	3,86	4,09	4,17	2,00	2,50
i4	3,67	5,00	4,71	4,67	3,90	4,04	4,33	4,66	4,52	4,80	4,93	4,45	4,50	4,20	4,63	4,43	4,64	4,75	4,00	4,00
i5	3,00	5,00	4,52	3,73	3,95	3,63	3,95	3,83	3,90	4,00	3,71	3,91	3,25	3,67	3,75	4,00	4,45	4,33	5,00	4,00
i6	3,00	5,00	4,05	4,47	3,67	3,54	3,50	3,71	3,61	4,47	3,71	3,59	3,50	2,80	3,86	3,43	3,50	3,79	4,00	4,00
i7	5,00	5,00	4,40	4,67	4,24	4,44	4,41	4,41	4,53	4,53	4,46	4,50	4,50	4,50	4,63	5,00	4,27	4,50	5,00	4,00
i8	5,00	5,00	4,63	4,67	4,23	4,42	4,55	4,71	4,53	5,00	4,15	4,74	4,25	4,67	4,75	4,57	4,00	4,58	3,00	4,00
i9	5,00	5,00	4,40	4,57	4,67	4,19	4,23	4,59	4,57	4,53	4,38	4,80	4,33	4,83	4,63	4,71	4,36	4,46	5,00	4,00
i10	4,00	5,00	4,12	4,13	4,14	4,00	3,77	3,76	3,90	4,13	4,38	3,90	4,25	4,17	4,13	4,29	4,27	4,04	5,00	4,00
i11	4,67	5,00	4,33	4,07	3,78	4,24	4,00	4,15	4,39	4,71	4,42	3,95	4,00	5,00	3,88	4,00	4,45	4,13	5,00	3,00
i12	4,67	5,00	4,24	4,27	4,06	4,16	4,23	4,08	4,23	4,60	4,23	4,23	3,75	5,00	4,50	4,29	4,27	4,08	5,00	3,00
i13	4,33	5,00	4,10	4,27	4,11	4,04	4,19	3,93	4,03	4,67	4,14	4,23	4,00	4,80	4,38	4,43	4,18	3,96	5,00	3,00
i14	4,67	5,00	4,86	4,73	3,84	4,52	4,18	4,46	4,45	4,87	5,00	4,59	4,75	4,00	4,88	5,00	4,60	4,71	5,00	3,00
i15	4,00	4,00	4,72	4,67	3,72	4,28	4,00	4,07	4,29	4,80	4,86	4,32	5,00	3,50	4,88	4,86	3,60	4,54	4,00	3,00
i16	4,00	4,00	4,74	4,60	3,72	4,16	4,05	4,05	4,23	4,80	4,64	4,36	4,75	3,50	4,63	4,57	4,00	4,46	4,00	3,00
i17	5,00	5,00	4,72	4,13	4,43	4,25	4,14	4,49	4,35	4,87	4,69	4,77	4,75	4,50	4,88	4,43	4,33	4,58	3,00	3,00

i18	3,33	4,00	3,74	3,53	3,71	4,04	3,23	3,24	3,68	4,07	4,29	3,41	3,75	3,17	3,88	4,14	3,20	3,92	4,00	3,00
i19	3,00	5,00	3,21	3,67	3,68	3,96	3,05	3,35	3,55	3,64	4,00	3,41	3,75	3,67	3,86	4,29	3,60	4,13	4,00	2,50
i20	3,33	5,00	3,98	4,13	4,05	4,33	3,67	3,90	4,13	4,27	4,62	3,82	3,75	4,40	4,57	4,57	4,50	4,25	4,00	2,50
i21	4,33	5,00	4,02	3,86	4,15	3,91	3,71	3,82	4,03	4,23	4,29	3,45	3,75	3,60	4,13	4,50	4,00	4,29	4,00	2,50
i22	4,67	5,00	4,79	4,67	4,50	4,67	4,64	4,68	4,68	5,00	4,93	4,41	4,75	4,33	4,88	4,86	4,60	4,67	3,00	3,50
i23	4,67	5,00	4,83	4,80	4,68	4,67	4,86	4,68	4,71	5,00	5,00	4,80	4,75	4,50	5,00	5,00	4,80	4,75	2,00	4,00