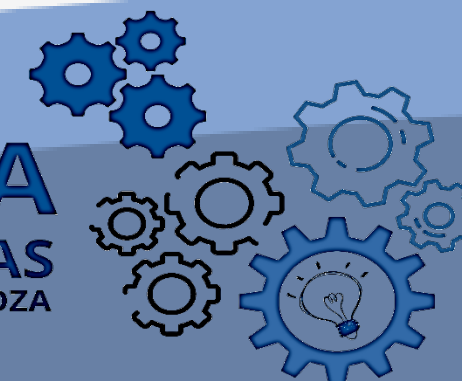


# LA IMPLICACIÓN DEL PERSONAL DOCENTE E INVESTIGADOR (PDI) EN EL ANÁLISIS DE LA COLECCIÓN DE LA BIBLIOTECA MARÍA MOLINER

Por Ester Casanova, Pilar García y Mónica Royo

19 DE DICIEMBRE DE 2023, EDIFICIO PARANINFO (SALA PILAR SINÚES)

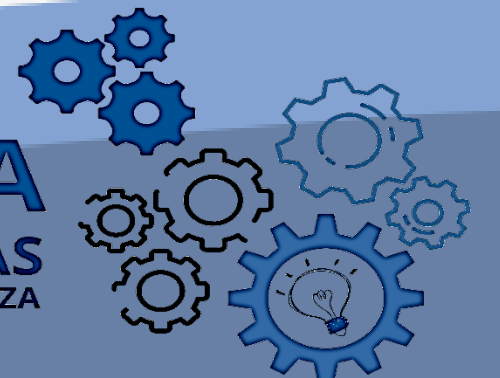
**IV JORNADA**  
**DE BUENAS PRÁCTICAS**  
BIBLIOTECA UNIVERSIDAD DE ZARAGOZA





## ÍNDICE

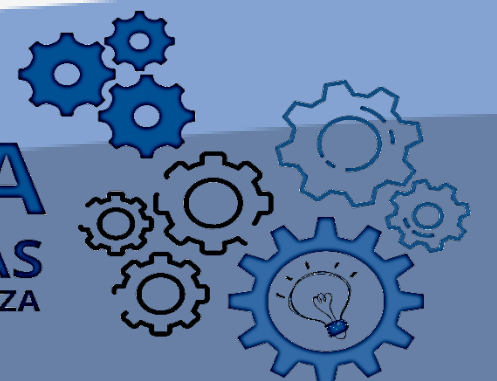
1. Presentación
2. Objetivos
3. ¿A quiénes va a beneficiar?
4. Periodo de funcionamiento
5. Recursos humanos
6. Procedimiento
7. Indicadores
8. Conclusiones



# 1. PRESENTACIÓN

## DESCRIPCIÓN

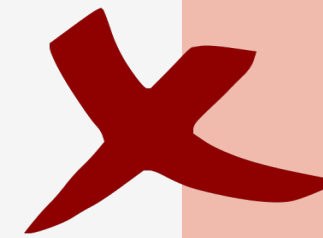
La Biblioteca María Moliner se encuentra sumergida en una profunda revisión de su colección y en una reorganización de las salas. Los criterios de expurgo a seguir son los reflejados en la *IT - 3- b3- Plan de expurgo y gestión de duplicados* de 2022 (IT - 3- b3- 2022) de la Biblioteca de la Universidad de Zaragoza pero, considerábamos que sería interesante implicar al Personal Docente e Investigador de la Facultad de Filosofía y Letras en este proceso para fomentar la colaboración con la Biblioteca y consolidar alianzas, ajustar más correctamente la colección a las necesidades de la docencia e investigación y tomar conciencia de la importancia del espacio, evitando el crecimiento desmesurado de la colección.



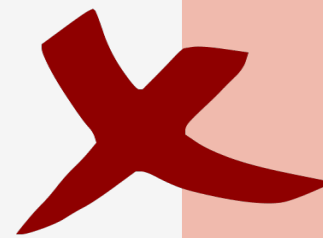
## 2. OBJETIVOS



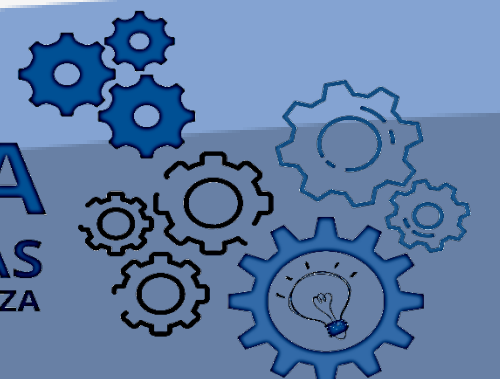
NO SON NUESTROS  
OBJETIVOS



EL CRECIMIENTO  
DESMESURADO DE LA  
COLECCIÓN



LA IDEA DE QUE TODO CABE





## 5. RECURSOS HUMANOS



PDI



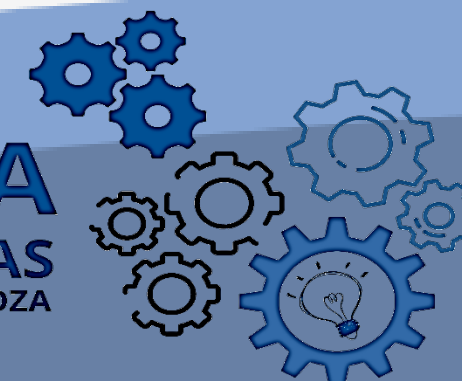
DI RECCIÓN DE LA BIBLIOTECA



COORDINACIÓN DE LA BIBLIOTECA



PB (PUESTOS BÁSICOS) DE LA  
BIBLIOTECA



# 6. PROCEDIMIENTO



## 1ª FASE

Elaboración de los listados de expurgo (IT - 3- b3- 2022)

- COORDINACIÓN Y PB DE LA BIBLIOTECA

## 2ª FASE

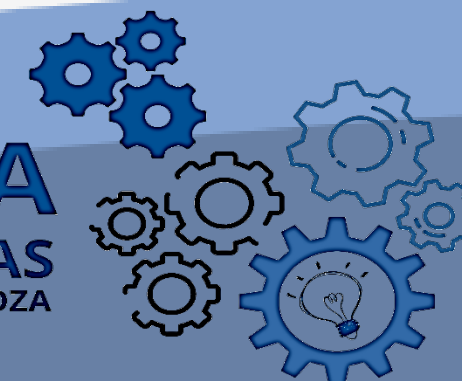
Comunicación de la iniciativa al PDI

- DIRECCIÓN DE LA BIBLIOTECA
- COORDINACIÓN DE LOS DEPARTAMENTOS

## 3ª FASE

Envío de los listados de expurgo al PDI

- DIRECCIÓN DE LA BIBLIOTECA
- COORDINACIÓN DE LOS DEPARTAMENTOS



# 6. PROCEDIMIENTO

## 5ª FASE

Seleccionar los volúmenes a expurgar (IT - 3- b3- 2022)

- COORDINACIÓN Y PB DE LA BIBLIOTECA

## 6ª FASE

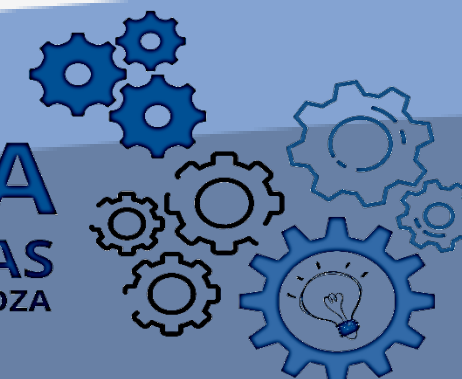
Ofertar a otros los volúmenes expurgados en buen estado (IT - 3- b3- 2022)

- COORDINACIÓN Y PB DE LA BIBLIOTECA
- BIBLIOTECAS DE LA BUZ
- IWETEL
- INSTITUTO BIBLIOGRÁFICO ARAGONÉS

## 4ª FASE

Análisis de las respuestas enviadas del PDI

- COORDINACIÓN DE LOS DEPARTAMENTOS
- DIRECCIÓN Y COORDINACIÓN DE LA BIBLIOTECA



## 7. INDICADORES



### CUALITATIVOS

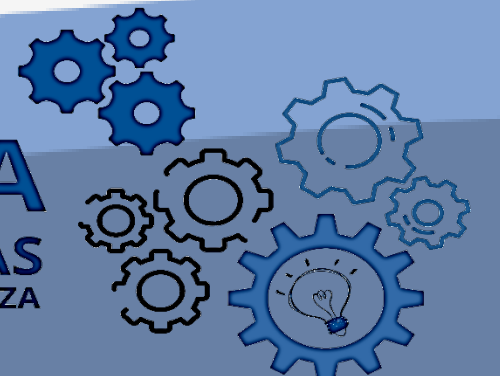
ENCUESTAS DE SATISFACCIÓN



PDI DE LA FACULTAD DE FILOSOFÍA Y LETRAS



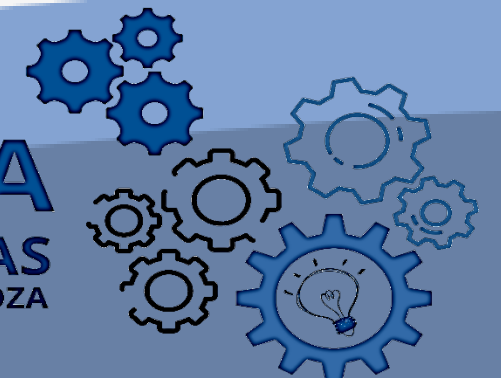
PERSONAL DE LA BIBLIOTECA





## 8. CONCLUSIONES

- ✓ OPTIMIZAR LA CALIDAD DE LA COLECCIÓN, PARA INCREMENTAR SU USO
- ✓ FIDELIZAR AL PDI
- ✓ MEJORAR LA MARCA DE LA BIBLIOTECA
- ✓ FOMENTAR LA CULTURA ORGANIZACIONAL (VALORES)
- ✓ SOLUCIONAR LOS PROBLEMAS DE ESPACIO
- ✓ APOYAR LOS ODS





¡MUCHAS GRACIAS! ¿Alguna pregunta?

Em a il

[bibfiloz@unizar.es](mailto:bibfiloz@unizar.es)

Teléfono

976 762676

Web

<http://biblioteca.unizar.es/biblioteca>    [-maria](#)   [-moliner/moliner](#)   [-inf](#)   [-gral](#)

