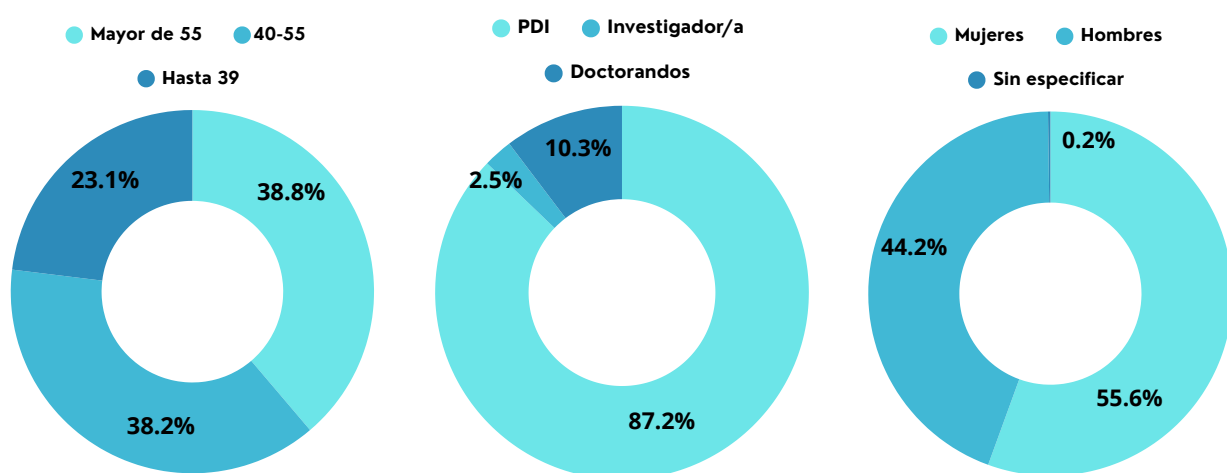


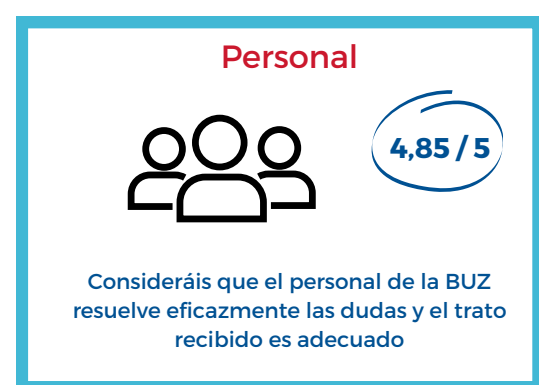
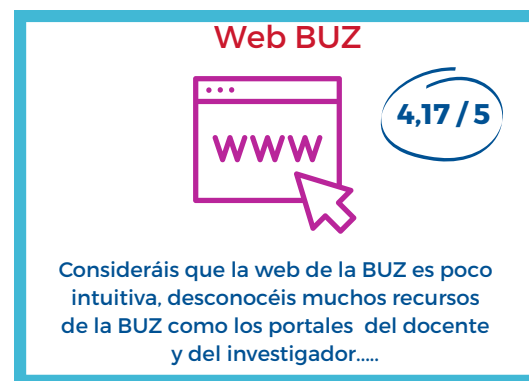
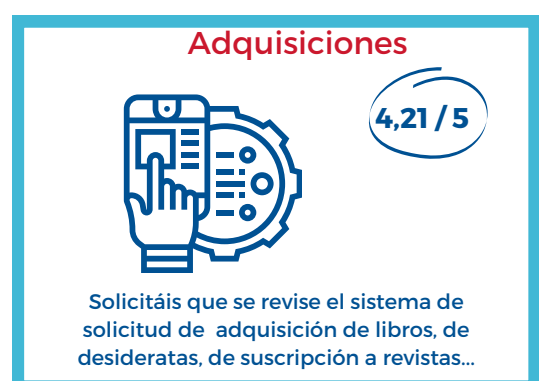
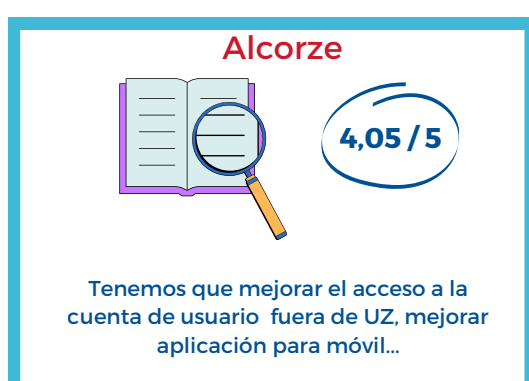
¿Qué opina el profesorado sobre la biblioteca ?

Encuesta de satisfacción del PDI 2025

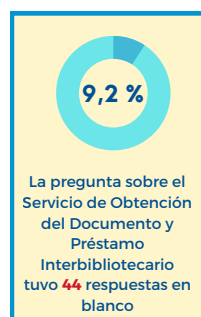
477 Respuestas



algunos resultados



Valores no contestados



Conclusiones

- ✓ **Participación:** La participación ha crecido un **16%** en comparación con la edición anterior.
- ✓ **Valoraciones:** Prácticamente todos los ítems tienen una valoración **superior** a la edición anterior.
- ✓ **Uso de la biblioteca:** Además de los habituales (préstamo, devolución, renovación, consultar el fondo bibliográfico...) hay que destacar que cada vez se demanda más el servicio de **asesoramiento**.